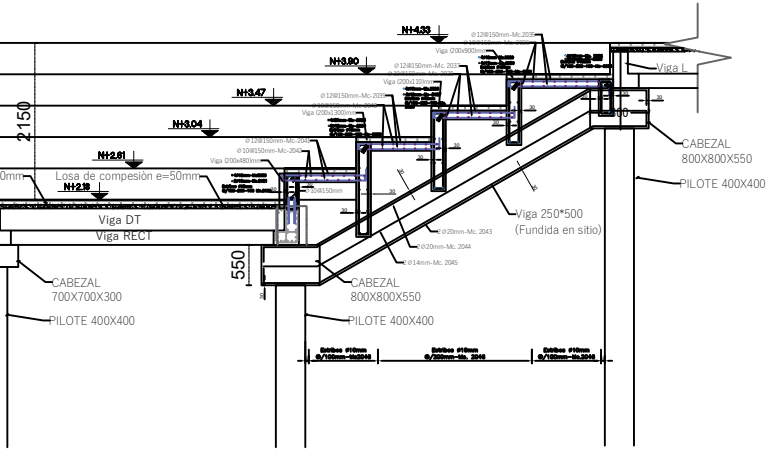
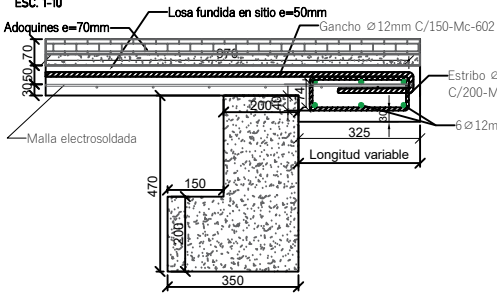


DETALLES DE ARMADURA DE ESCALONES CORTE M5-5'

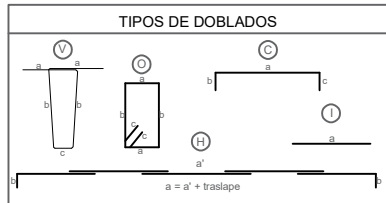
DETALLE DE ARMADURA PARA VIGA DE BORDE ESC. 1-10



DETALLES DE ARMADURA DE ESCALONES CORTE M4-4'

ARMADURA DE VIGUETA R14R ESC. 1-10

- 1 Ø12mm. Mc.801 (Refuerzo para momento negativo)
- Gancho Ø5.5mm c/(100-300-100) mm.Mc.800
- 1 torón Ø9.52mm (Fpu=1860 MPa) 7 Wire. Mc.802



NOTA: La planilla de hierro fue elaborada por el diseñador para determinar cantidades de hierro a nivel de presupuesto. El contratista deberá efectuar su planilla de corte de hierro para armado de los elementos en obra, previa aprobación de la Fiscalización.

MATERIALES

- Hormigón estructural para losa: $f_c = 350 \text{ Kg/cm}^2$
- Hormigón estructural para vigas prefabricadas: $f_c = 400 \text{ Kg/cm}^2$
- Acero de Refuerzo: $f_y = 4200 \text{ Kg/cm}^2$
- Acero de Refuerzo en Mallas electrosoldadas: $f_y = 5000 \text{ Kg/cm}^2$

NOTAS GENERALES

- Todas las medidas están en milímetros (mm).
- Las cotas en metros (m).
- Las medidas prevalecen sobre la escala del dibujo
- Las longitudes, medidas y cotas deberán ser verificadas por el constructor

FASE 1											
MODULO 5											
VIGA 300X500 mm											
PLANILLA DE HORMIGON DE VIGA BORDE (f'c=350 Kg/cm²)											
Mc	Tipo	Ø mm	Espac. (mm)	Cant.	a	b	c	d	e	Longitud (m)	Peso (kg)
1001	C	12	180	4	0.30	0.30				1.32	5.92
1001	I	10	4	1.33						0.76	3.03
1002	O	10	100-200-100	24	0.28	0.68		0.17		1.53	18.69
Total de vigas código VIGA 300X500 M5-01											496.45

VIGA 300X500 mm											
PLANILLA DE HORMIGON DE VIGA BORDE (f'c=350 Kg/cm²)											
Mc	Tipo	Ø mm	Espac. (mm)	Cant.	a	b	c	d	e	Longitud (m)	Peso (kg)
1001	C	12	180	4	0.30	0.30				1.32	5.92
1001	I	10	4	1.33						0.76	3.03
1002	O	10	100-200-100	24	0.28	0.68		0.17		1.53	18.69
Total de vigas código VIGA 300X500 M5-02											496.45

VIGA 300X500 mm											
PLANILLA DE HORMIGON DE VIGA BORDE (f'c=350 Kg/cm²)											
Mc	Tipo	Ø mm	Espac. (mm)	Cant.	a	b	c	d	e	Longitud (m)	Peso (kg)
1001	C	12	180	4	0.30	0.30				1.32	5.92
1001	I	10	4	1.33						0.76	3.03
1002	O	10	100-200-100	24	0.28	0.68		0.17		1.53	18.69
Total de vigas código VIGA 300X500 M5-03											496.45

VIGA 300X500 mm											
PLANILLA DE HORMIGON DE VIGA BORDE (f'c=350 Kg/cm²)											
Mc	Tipo	Ø mm	Espac. (mm)	Cant.	a	b	c	d	e	Longitud (m)	Peso (kg)
1001	C	12	180	4	0.30	0.30				1.32	5.92
1001	I	10	4	1.33						0.76	3.03
1002	O	10	100-200-100	24	0.28	0.68		0.17		1.53	18.69
Total de vigas código VIGA 300X500 M5-04											496.45

VIGA 300X500 mm											
PLANILLA DE HORMIGON DE VIGA BORDE (f'c=350 Kg/cm²)											
Mc	Tipo	Ø mm	Espac. (mm)	Cant.	a	b	c	d	e	Longitud (m)	Peso (kg)
1001	C	12	180	4	0.30	0.30				1.32	5.92
1001	I	10	4	1.33						0.76	3.03
1002	O	10	100-200-100	24	0.28	0.68		0.17		1.53	18.69
Total de vigas código VIGA 300X500 M5-05											496.45

FASE 1											
MODULO 5											
PLANILLA DE HORMIGON DE VIGA BORDE 300x500 mm (f'c=350 Kg/cm²)											
altura (mm)	ancho (mm)	Código	Longitud (mm)	Cantidad	Volumen (m³)						
300	500	VIGA 300X500-M5-01	1290	1,000	0.185						
300	500	VIGA 300X500-M5-02	565	18,000	0.085						
300	500	VIGA 300X500-M5-03	540	9,000	0.081						
300	500	VIGA 300X500-M3-04	560	9,000	0.084						
300	500	VIGA 300X500-M3-05	945	2,000	0.142						
TOTAL=					0.576						

FASE 1											
MODULO 5											
VIGA BORDE VOLADO											
PLANILLA DE HORMIGON DE VIGA BORDE (f'c=4200 Kg/cm²)											
Mc	Tipo	Ø mm	Espac. (mm)	Cant.	a	b	c	d	e	Longitud (m)	Peso (kg)
600	C	12	180	6	0.30	0.30				1.32	5.92
601	C	12	180	6	0.30	0.30				1.32	5.92
602	C	12	180	6	0.30	0.30				1.32	5.92
603	C	12	180	6	0.30	0.30				1.32	5.92
604	C	12	180	6	0.30	0.30				1.32	5.92
605	C	12	180	6	0.30	0.30				1.32	5.92
606	C	12	180	6	0.30	0.30				1.32	5.92
607	C	12	180	6	0.30	0.30				1.32	5.92
608	C	12	180	6	0.30	0.30				1.32	5.92
609	C	12	180	6	0.30	0.30				1.32	5.92
610	C	12	180	6	0.30	0.30				1.32	5.92
611	C	12	180	6	0.30	0.30				1.32	5.92
612	C	12	180	6	0.30	0.30				1.32	5.92
613	C	12	180	6	0.30	0.30				1.32	5.92
614	C	12	180	6	0.30	0.30				1.32	5.92
615	C	12	180	6	0.30	0.30				1.32	5.92
616	C	12	180	6	0.30	0.30				1.32	5.92
617	C	12	180	6	0.30	0.30				1.32	5.92
618	C	12	180	6	0.30	0.30				1.32	5.92
619	C	12	180	6	0.30	0.30				1.32	5.92
620	C	12	180	6	0.30	0.30				1.32	5.92
621	C	12	180	6	0.30	0.30				1.32	5.92
622	C	12	180	6	0.30	0.30				1.32	5.92
623	C	12	180	6	0.30	0.30				1.32	5.92
624	C	12	180	6	0.30	0.30				1.32	5.92
625	C	12	180	6	0.30	0.30				1.32	5.92
626	C	12	180	6	0.30	0.30				1.32	5.92
627	C	12	180	6	0.30	0.30				1.32	5.92
628	C	12	180	6	0.30	0.30				1.32	5.92
629	C	12	180	6	0.30	0.30				1.32	5.92
630	C	12	180	6	0.30	0.30				1.32	5.92
631	C	12	180	6	0.30	0.30				1.32	5.92
632	C	12	180	6	0.30	0.30				1.32	5.92
633	C	12	180	6	0.30	0.30				1.32	5.92
634	C	12	180	6	0.30	0.30				1.32	5.92
635	C	12	180	6	0.30	0.30				1.32	5.92
636	C	12	180	6	0.30	0.30				1.32	5.92
637	C	12	180	6	0.30	0.30				1.32	5.92
638	C	12	180	6	0.30	0.30				1.32	5.92
639	C	12	180	6	0.30	0.30				1.32	5.92
640	C	12	180	6	0.30	0.30				1.32	5.92
641	C	12	180	6	0.30	0.30				1.32	5.92
642	C	12	180	6	0.30	0.30				1.32	5.92
643	C	12	180	6	0.30	0.30				1.32	5.92
644	C	12	180	6	0.30	0.30				1.32	5.92
645	C	12	180	6	0.30	0.30				1.32	5.92
646	C	12	180	6	0.30	0.30				1.32	5.92
647	C	12	180	6	0.30	0.30				1.32	5.92
648	C	12	180	6	0.30	0.30				1.32	5.92
649	C	12	180	6	0.30	0.30				1.32	5.92
650	C	12	180	6	0.30	0.30				1.32	5.92
651	C	12	180	6	0.30	0.30				1.32	5.92
652	C	12	180	6	0.30	0.30				1.32	5.92
653	C	12	180	6	0.30	0.30				1.32	5.92
654	C	12	180	6	0.30	0.30				1.32	5.92