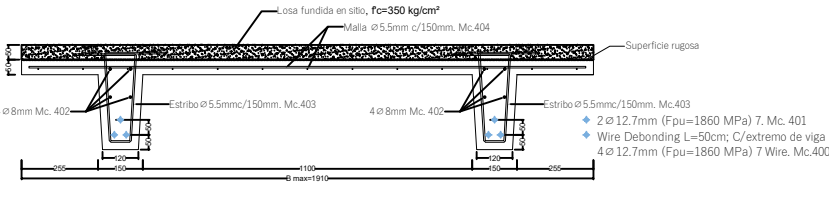


DETALLE DE ARMADURA EN SECCIÓN TRANSVERSAL Y LONGITUDINAL
ESC. 1-25

Viga Prefabricada Doble T - DT



| MODULO 5 | | | | | | | | | | | | | |
|---|------|-------------|-------|-----------------|------|----------------|------|--------------|-------|-------------|-----------|-------|---------|
| VIGA DOBLE T | | Codigo: | | Viga DT-M5-01 | | Longitud prom: | | 6140 mm | | Cant vigas: | | 23 U | |
| PLANILLA DE HIERRO DE VIGAS (Fy=42000 Kg/cm²) | | | | | | | | | | | | | |
| Tipo | Ø mm | Espac. (mm) | Cant. | Dimensiones (m) | | | | Longitud (m) | Total | Unitario | Pres (kg) | Total | Obs |
| | | | | a | b | c | d | | | | | | |
| C | 8 | 8 | 0.15 | 0.18 | 0.15 | 0.15 | 0.15 | 0.15 | 0.15 | 0.15 | 0.15 | 0.15 | Sección |
| V | 5.5 | 120 | 82 | 0.15 | 0.25 | 0.15 | 0.25 | 0.06 | 0.04 | 77.38 | 14.42 | 14.42 | |
| I | 5.5 | 120 | 41 | 0.15 | 0.15 | 0.15 | 0.15 | 0.06 | 0.04 | 22.80 | 0.14 | 0.14 | |
| I | 5.5 | 120 | 12 | 0.15 | 0.15 | 0.15 | 0.15 | 0.06 | 0.04 | 22.80 | 0.14 | 0.14 | |
| Total de vigas codigo Viga DT-M5-01 | | | | | | | | | | 23.10 | | | |
| Total de vigas codigo Viga DT-M5-01 | | | | | | | | | | 1422.50 | | | |

| MODULO 5 | | | | | | | | | | | | | |
|---|------|---------|-------------|---------------|-----------------|----------------|------|---------|--------------|-------------|----------|-------|---------|
| VIGA DOBLE T | | Codigo: | | Viga DT-M5-02 | | Longitud prom: | | 6140 mm | | Cant vigas: | | 1 U | |
| PLANILLA DE HIERRO DE VIGAS (Fy=42000 Kg/cm²) | | | | | | | | | | | | | |
| Mc | Tipo | Ø mm | Espac. (mm) | Cant. | Dimensiones (m) | | | | Longitud (m) | Total | Unitario | Total | Obs |
| | | | | | a | b | c | d | | | | | |
| 402 | C | 8 | 8 | 8 | 0.15 | 0.18 | 0.15 | 0.15 | 0.15 | 0.15 | 0.15 | 0.15 | Sección |
| 403 | V | 5.5 | 120 | 82 | 0.15 | 0.25 | 0.15 | 0.25 | 0.06 | 0.04 | 77.38 | 14.42 | |
| 404 | I | 5.5 | 120 | 41 | 0.15 | 0.15 | 0.15 | 0.15 | 0.06 | 0.04 | 22.80 | 0.14 | |
| 405 | I | 5.5 | 120 | 12 | 0.15 | 0.15 | 0.15 | 0.15 | 0.06 | 0.04 | 22.80 | 0.14 | |
| Total de vigas codigo Viga DT-M5-02 | | | | | | | | | | 23.10 | | | |

| VIGA DOBLE T | | | | | | | | | | | | | | |
|--|------|-------------|-------|-----------------|------|----------------|------|---------|--------|--------------|-------------------------------------|-----------|---------|-------|
| | | Codigo: | | Viga DT-M5-08 | | Longitud prom: | | 6138 mm | | Cant vigas: | | 21 U | | |
| PLANILLA DE HIERRO DE VIGAS (Fy=4200 Kg/cm²) | | | | | | | | | | | | | | |
| Tipo | Ø mm | Espac. (mm) | Cant. | Dimensiones (m) | | | | | | Longitud (m) | | Peso (kg) | Obs | |
| | | | | a | b | c | d | e | Unidad | Total | Unitario | | | Total |
| C | 8 | 8 | 8 | 0.15 | 0.18 | 0.15 | 0.15 | 0.15 | 0.15 | 0.15 | 0.15 | 0.15 | Sección | |
| V | 5.5 | 120 | 88 | 0.15 | 0.25 | 0.15 | 0.25 | 0.06 | 0.04 | 82.08 | 0.18 | 15.48 | | |
| I | 5.5 | 120 | 44 | 0.180 | | | | | | 1.80 | 79.20 | 0.44 | 14.77 | |
| I | 5.5 | 120 | 12 | 6.133 | | | | | | 6.133 | 78.60 | 1.22 | 14.68 | |
| | | | | | | | | | | | Total de VIGA DOBLE T | | 60.34 | |
| | | | | | | | | | | | Total de vigas codigo Viga DT-M5-08 | | 1325.83 | |

| VIGA DOBLE T | | | | | | | | | | | | | |
|--|------|-------------|-------|-----------------|------|----------------|------|--------------|-------|-------------|-------|---------|--|
| | | Codigo: | | Viga DT-M5-04 | | Longitud prom: | | 6140 mm | | Cant vigas: | | 1 U | |
| PLANILLA DE HIERRO DE VIGAS (Fy=4200 Kg/cm²) | | | | | | | | | | | | | |
| Tipo | Ø mm | Espac. (mm) | Cant. | Dimensiones (m) | | | | Longitud (m) | Total | Unitario | Total | Obs | |
| | | | | a | b | c | d | | | | | | |
| C | 8 | 8 | 8 | 0.15 | 0.18 | 0.15 | 0.15 | 0.15 | 0.15 | 0.15 | 0.15 | Sección | |
| V | 5.5 | 120 | 82 | 0.15 | 0.25 | 0.15 | 0.25 | 0.06 | 0.04 | 82.98 | 0.18 | 13.67 | |
| I | 5.5 | 120 | 41 | 0.15 | 0.15 | 0.15 | 0.15 | 0.06 | 0.04 | 84.04 | 0.16 | 13.45 | |
| T | 5.5 | 120 | 12 | 0.15 | 0.15 | 0.15 | 0.15 | 0.06 | 0.04 | 85.13 | 0.12 | 15.88 | |
| Total de VIGA DOBLE T | | | | | | | | | | 68.40 | | | |
| Total de vigas codigo Viga DT-M5-04 | | | | | | | | | | 68.66 | | | |

| VIGA DOBLE T | | | | | | | | | | | | | | |
|--|------|-------------|-------|-----------------|------|-------------------|------|--------------|-------------------------------------|-------------|-------|-------|--|-------|
| | | Codigo | | Viga DT-M5-05 | | Longitud promedio | | 3738 mm | | Cant vigas | | 7 U | | |
| PLANILLA DE HIERRO DE VIGAS (fy=4200 Kg/cm²) | | | | | | | | | | | | | | |
| Tipo | Ø mm | Espac. (mm) | Cant. | Dimensiones (m) | | | | Longitud (m) | Total | Precio [kg] | | Obs | | |
| | | | | a | b | c | d | | | Unitario | Total | | | |
| C | 8 | 8 | 0.15 | 0.13 | 0.13 | 0.13 | 0.13 | 5.93 | 47.60 | 2.83 | 18.78 | GACHO | | |
| V | 5.5 | 120 | 78 | 0.15 | 0.29 | 0.15 | 0.29 | 0.06 | 95.4 | 73.13 | 0.18 | 19.72 | | |
| I | 5.5 | 120 | 39 | 1.86 | | | | 1.86 | 79.29 | 0.14 | 14.69 | | | |
| I | 5.5 | 120 | 12 | 5.71 | | | | 5.71 | 26.32 | 1.05 | 12.78 | | | |
| | | | | | | | | | Total de VIGA DOBLE T | | 48.87 | | | |
| | | | | | | | | | Total de vigas codigo Viga DT-M5-05 | | | | | 40.60 |

| VIGA DOBLE T | | | | | | | | | | | | | |
|--|------|-------------|-------|-----------------|------|----------------|------|--------------|-------------|-------------|-------|-----------|-------|
| | | Codigo: | | Viga DT-M5-06 | | Longitud prom: | | 4908 mm | | Cant vigas: | | 1 U | |
| PLANILLA DE HIERRO DE VIGAS (Fy=4200 Kg/cm²) | | | | | | | | | | | | | |
| Tipo | Ø mm | Espac. (mm) | Cant. | Dimensiones (m) | | | | Longitud (m) | Precio (Rs) | | Obs | | |
| | | | | a | b | c | d | | U | Total | | Unitario | Total |
| C | 8 | 8 | 0.15 | 4.88 | 0.15 | 0.15 | 0.15 | 5.14 | 41.12 | 2.03 | 16.23 | C/Sección | |
| V | 5.5 | 120 | 66 | 0.15 | 0.29 | 0.15 | 0.29 | 0.06 | 0.94 | 52.24 | 0.18 | 13.61 | |
| I | 5.5 | 120 | 31 | 1.80 | | | | 1.80 | 1.80 | 0.14 | 11.08 | | |
| I | 5.5 | 120 | 12 | 4.90 | | | | 4.90 | 28.80 | 0.91 | 10.97 | | |
| Total de vigas DOBLE T | | | | | | | | | | | 49.88 | | |
| Total de vigas codigo Viga DT-M5-06 | | | | | | | | | | | 49.88 | | |

| MODULO 5 | | | | | | | | | | | | | | | |
|---|-----|------|-------------|---------|-----------------|---------------|------|----------------|--------------|---------|----------|-------------|---------|-----|--|
| VIGA DOBLE T | | | | Codigo: | | Viga DT-M5-07 | | Longitud prom: | | 6140 mm | | Cant vigas: | | 1 U | |
| PLANILLA DE HIERRO DE VIGAS (Fy=42000 Kg/cm²) | | | | | | | | | | | | | | | |
| Tipo | C | Ø mm | Espac. (mm) | Cant. | Dimensiones (m) | | | | Longitud (m) | Total | Unitario | Peso (kg) | Obs | | |
| | | | | | a | b | c | d | | | | | | | |
| C <td>8</td> <td>8</td> <td>8</td> <td>0.15</td> <td>0.18</td> <td>0.15</td> <td>0.15</td> <td>0.15</td> <td>0.15</td> <td>0.15</td> <td>0.15</td> <td>0.15</td> <td>Sección</td> | 8 | 8 | 8 | 0.15 | 0.18 | 0.15 | 0.15 | 0.15 | 0.15 | 0.15 | 0.15 | 0.15 | Sección | | |
| V | 5.5 | 120 | 82 | 0.15 | 0.25 | 0.15 | 0.25 | 0.06 | 0.04 | 49.06 | 0.10 | 9.55 | | | |
| I | 5.5 | 120 | 41 | 0.15 | 0.15 | 0.15 | 0.15 | 0.06 | 0.04 | 22.80 | 0.14 | 0.73 | | | |
| I | 5.5 | 120 | 12 | 0.15 | 0.15 | 0.15 | 0.15 | 0.06 | 0.04 | 22.80 | 0.14 | 0.73 | | | |
| Total de vigas codigo Viga DT-M5-07 | | | | | | | | | | 23.10 | | | | | |
| Total de viga DOBLE T | | | | | | | | | | 39.67 | | | | | |
| Total de vigas codigo Viga DT-M5-07 | | | | | | | | | | 39.67 | | | | | |

| MODULO 5 | | | | | | | | | | | | | | | |
|---|------|-------------|-------|-----------------|------|----------------|------|--------------|-----------|-------------|----------|---|---------|---|--|
| VIGA DOBLE T | | Codigo: | | Viga DT-M5-08 | | Longitud prom: | | 6140 mm | | Cant vigas: | | 1 U | | | |
| PLANILLA DE HIERRO DE VIGAS (Fy=42000 Kg/cm²) | | | | | | | | | | | | | | | |
| Tipo | Ø mm | Espac. (mm) | Cant. | Dimensiones (m) | | | | Longitud (m) | Peso (kg) | Total | Unitario | Total | Obs | | |
| | | | | a | b | c | d | | | | | | | e | |
| C | 8 | 8 | 8 | 0.15 | 0.18 | 0.15 | 0.15 | 0.15 | 0.15 | 0.15 | 0.15 | 0.15 | Sección | | |
| V | 5.5 | 120 | 82 | 0.15 | 0.25 | 0.15 | 0.25 | 0.06 | 0.04 | 77.38 | 14.42 | Sección vigas código T-M5-08-08 para el de longitud se determino su | | | |
| I | 5.5 | 120 | 24 | 0.15 | 0.15 | 0.15 | 0.15 | 0.06 | 0.04 | 22.80 | 0.14 | | | | |
| I | 5.5 | 120 | 18 | 0.15 | 0.15 | 0.15 | 0.15 | 0.06 | 0.04 | 22.80 | 0.14 | | | | |
| Total de viga DOBLE T | | | | | | | | | | 23.10 | | | | | |
| Total vigas código Viga DT-M5 | | | | | | | | | | | 111.85 | | | | |

| PLANILLA DE HIERRO DE VIGAS (Fy=4200 kg/cm²) | | | | | | | | | | | | | | |
|--|------|-----------------|-------|------|------|--------------|------|-----------|--------|-------|----------|------|--------|--|
| | | Dimensiones (m) | | | | Longitud (m) | | Peso (kg) | | | | Obs | | |
| Tipo | Ø mm | Espac. (mm) | Cant. | a | b | c | d | e | Unidad | Total | Unitario | | Total | |
| C | Ø | Ø | Ø | 0.15 | 1.91 | 0.15 | | | 2.21 | 17.68 | 0.87 | 0.90 | GARCIA | |
| 1 | 5.5 | 130 | 28 | 0.13 | 0.29 | 0.13 | 8.29 | 0.06 | 2.45 | 20.45 | 1.19 | 4.92 | | |
| 2 | 5.5 | 130 | 14 | 1.91 | | | | | 1.91 | 26.74 | 0.36 | 4.56 | | |
| 3 | 5.5 | 130 | 13 | 1.91 | | | | | 1.91 | 23.41 | 0.37 | 4.70 | | |
| Total de vigas totales 1 | | | | | | | | | | 21.68 | | | | |
| Total de vigas código Viga DT-M5-11 | | | | | | | | | | 43.33 | | | | |