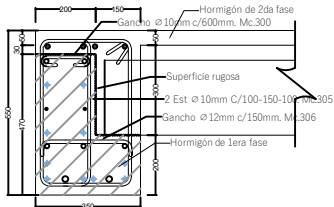
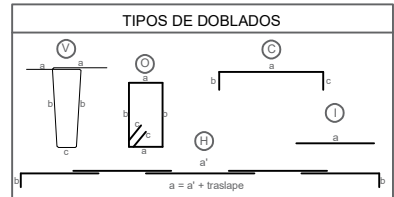
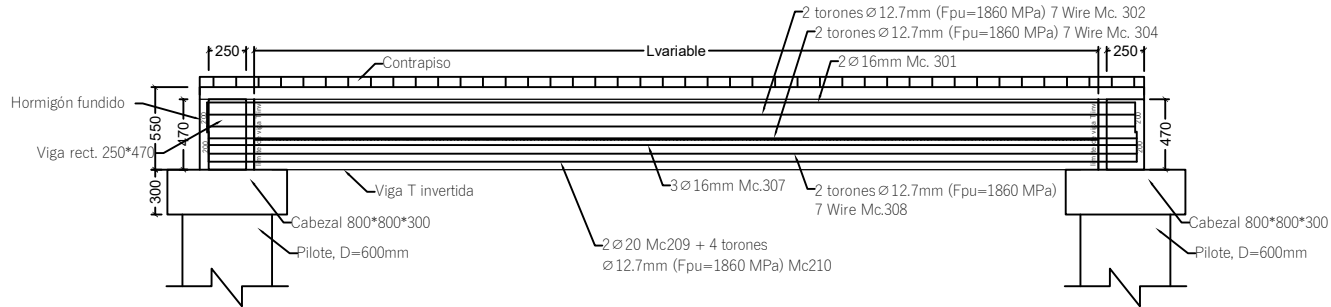


DETALLE DE ARMADURA EN SECCIÓN TRANSVERSAL Y LONGITUDINAL
ESC. 1-25

Viga Prefabricada L



- 4ø 16mm (Acero colocado en obra), Mc.311
- 2ø 16mm, Mc.301
- 2 torones ø 12.7mm (Fpu=1860 MPa) 7 Wires, Mc.302
- 2ø 10mm, Mc.303
- 2 torones ø 12.7mm (Fpu=1860 MPa) 7 Wires, Mc.304
- 2ø 16mm, Mc.307
- 2 torones ø 12.7mm (Fpu=1860 MPa) 7 Wires, Mc.308
- 2ø 20mm (L=2000mm C/ extremo), Mc.309
- 4 torones ø 12.7mm (Fpu=1860 MPa) 7 Wires, Mc.310
- 2 debonding L=150cm C/ extremo, Mc.310



NOTA: La planilla de hierro fue elaborada por el diseñador para determinar cantidades de hierro a nivel de presupuesto. El contratista deberá efectuar su planilla de corte de hierro para armado de los elementos en obra, previa aprobación de la Fiscalización.

- MATERIALES**
- Hormigón estructural para losa: $f_c = 350 \text{ Kg/cm}^2$
 - Hormigón estructural para vigas prefabricadas: $f_c = 400 \text{ Kg/cm}^2$
 - Acero de Refuerzo: $f_y = 4200 \text{ Kg/cm}^2$
 - Acero de Refuerzo en Mallas electrosoldadas: $f_y = 5000 \text{ Kg/cm}^2$

- NOTAS GENERALES**
- Todas las medidas están en milímetros (mm).
 - Las cotas en metros (m).
 - Las medidas prevalecen sobre la escala del dibujo.
 - Las longitudes, medidas y cotas deberán ser verificadas por el constructor.

MODULO 5												
VIGA L												
Código: Viga L-M5-01 Longitud prom= 4000 mm Cant vigas: 7 U												
PLANILLA DE HIERRO DE VIGAS (Fy=4200 Kg/cm ²)												
Dimensiones (m)												
Mc	Tipo	Ø mm	Espac. (mm)	Cant.	a	b	c	d	e	Longitud (m)	Peso (kg)	Obs
					Unidad		Total		Peso (kg)			
					Unidad		Total		Peso (kg)			
300	C	30	600	13	0.06	0.17	0.06			0.29	3.77	Ganchos
301	C	30	600	2	0.30	0.30	0.30			0.90	11.30	
302	C	30	600	2	0.31	0.49	0.31			0.92	11.60	
303	C	30	600	2	0.31	0.49	0.31	0.49	0.31	1.10	13.85	Barra 7/8"
304	C	30	600	2	0.31	0.49	0.31			1.10	13.85	
305	C	30	600	2	0.31	0.49	0.31	0.49	0.31	1.10	13.85	Barra 7/8"
306	C	30	600	2	0.31	0.49	0.31			1.10	13.85	
307	C	30	600	2	0.31	0.49	0.31			1.10	13.85	
308	C	30	600	2	0.31	0.49	0.31	0.49	0.31	1.10	13.85	Barra 7/8"
309	C	30	600	2	0.31	0.49	0.31			1.10	13.85	
310	C	30	600	2	0.31	0.49	0.31			1.10	13.85	
311	C	30	600	2	0.31	0.49	0.31	0.49	0.31	1.10	13.85	Barra 7/8"
Total de vigas código Viga L-M5-01											134.79	

VIGA L													
Código: Viga L-M5-02 Longitud prom= 5500 mm Cant vigas: 1 U													
PLANILLA DE HIERRO DE VIGAS (Fy=4200 Kg/cm ²)													
Dimensiones (m)													
Mc	Tipo	Ø mm	Espac. (mm)	Cant.	a	b	c	d	e	Longitud (m)	Peso (kg)	Obs	
					Unidad		Total		Peso (kg)				
					Unidad		Total		Peso (kg)				
300	C	30	600	13	0.06	0.17	0.06			0.29	3.77	Ganchos	
301	C	30	600	2	0.30	0.30	0.30			0.90	11.30		
302	C	30	600	2	0.30	0.30	0.30			0.90	11.30	Ganchos	
303	C	30	600	2	0.30	0.30	0.30			0.90	11.30		
304	C	30	600	2	0.30	0.30	0.30			0.90	11.30	Ganchos	
305	C	30	600	2	0.30	0.30	0.30			0.90	11.30		
306	C	30	600	2	0.30	0.30	0.30			0.90	11.30	Ganchos	
307	C	30	600	2	0.30	0.30	0.30			0.90	11.30		
308	C	30	600	2	0.30	0.30	0.30			0.90	11.30	Ganchos	
309	C	30	600	2	0.30	0.30	0.30			0.90	11.30		
310	C	30	600	2	0.30	0.30	0.30			0.90	11.30	Ganchos	
311	C	30	600	2	0.30	0.30	0.30			0.90	11.30		
Total de vigas código Viga L-M5-02											21.60		

VIGA L													
Código: Viga L-M5-03 Longitud prom= 4000 mm Cant vigas: 1 U													
PLANILLA DE HIERRO DE VIGAS (Fy=4200 Kg/cm ²)													
Dimensiones (m)													
Mc	Tipo	Ø mm	Espac. (mm)	Cant.	a	b	c	d	e	Longitud (m)	Peso (kg)		
					Unidad		Total		Peso (kg)		Obs		
					Unidad		Total		Peso (kg)				
300	C	30	600	13	0.06	0.17	0.06			0.29	3.77	0.38	Ganchos
301	C	30	600	2	0.30	0.30	0.30			0.90	11.30	11.30	
302	C	30	600	2	0.30	0.30	0.30			0.90	11.30	11.30	Ganchos
303	C	30	600	2	0.30	0.30	0.30			0.90	11.30	11.30	
304	C	30	600	2	0.30	0.30	0.30			0.90	11.30	11.30	Ganchos
305	C	30	600	2	0.30	0.30	0.30			0.90	11.30	11.30	
306	C	30	600	2	0.30	0.30	0.30			0.90	11.30	11.30	Ganchos
307	C	30	600	2	0.30	0.30	0.30			0.90	11.30	11.30	
308	C	30	600	2	0.30	0.30	0.30			0.90	11.30	11.30	Ganchos
309	C	30	600	2	0.30	0.30	0.30			0.90	11.30	11.30	
310	C	30	600	2	0.30	0.30	0.30			0.90	11.30	11.30	Ganchos
311	C	30	600	2	0.30	0.30	0.30			0.90	11.30	11.30	
Total de vigas código Viga L-M5-03											21.60		

VIGA L													
Código: Viga L-M5-04 Longitud prom= 2100 mm Cant vigas: 1 U													
PLANILLA DE HIERRO DE VIGAS (Fy=4200 Kg/cm ²)													
Dimensiones (m)													
Mc	Tipo	Ø mm	Espac. (mm)	Cant.	a	b	c	d	e	Longitud (m)	Peso (kg)		
					Unidad		Total		Peso (kg)		Obs		
					Unidad		Total		Peso (kg)				
300	C	30	600	4	0.06	0.17	0.06			0.29	3.77	Ganchos	
301	C	30	600	2	0.30	0.30	0.30			0.90	11.30		
302	C	30	600	2	0.30	0.30	0.30			0.90	11.30	Ganchos	
303	C	30	600	2	0.30	0.30	0.30			0.90	11.30		
304	C	30	600	2	0.30	0.30	0.30			0.90	11.30	Ganchos	
305	C	30	600	2	0.30	0.30	0.30			0.90	11.30		
306	C	30	600	2	0.30	0.30	0.30			0.90	11.30	Ganchos	
307	C	30	600	2	0.30	0.30	0.30			0.90	11.30		
308	C	30	600	2	0.30	0.30	0.30			0.90	11.30	Ganchos	
309	C	30	600	2	0.30	0.30	0.30			0.90	11.30		
310	C	30	600	2	0.30	0.30	0.30			0.90	11.30	Ganchos	
311	C	30	600	2	0.30	0.30	0.30			0.90	11.30		
Total de vigas código Viga L-M5-04											21.60		

VIGA L												
Código: Viga L-M5-05					Longitud prom= 3900 mm		Cant vigas: 1 U					
PLANILLA DE HIERRO DE VIGAS (Fy=4200 Kg/cm ²)												
Dimensiones (m)												
Mc	Tipo	Ø mm	Espac. (mm)	Cant.	a	b	c	d	e	Longitud (m)	Peso (kg)	Obs
					Unidad		Total		Peso (kg)			
M5	1	800	20	0.06	0.17	0.06				0.28	1.26	0.139
M5	2	800	20	0.20	0.20	0.20				0.60	2.52	0.252
M5	3	800	20	0.15	0.15	0.15				0.45	1.80	0.180
M5	4	800	20	0.15	0.15	0.15	0.17	0.17	0.17	0.48	1.92	0.192
M5	5	800	20	0.15	0.15	0.15	0.17	0.17	0.17	0.48	1.92	0.192
M5	6	800	20	0.15	0.15	0.15	0.17	0.17	0.17	0.48	1.92	0.192
M5	7	800	20	0.15	0.15	0.15	0.17	0.17	0.17	0.48	1.92	0.192
M5	8	800	20	0.15	0.15	0.15	0.17	0.17	0.17	0.48	1.92	0.192
M5	9	800	20	0.15	0.15	0.15	0.17	0.17	0.17	0.48	1.92	0.192
M5	10	800	20	0.15	0.15	0.15	0.17	0.17	0.17	0.48	1.92	0.192
M5	11	800	20	0.15	0.15	0.15	0.17	0.17	0.17	0.48	1.92	0.192
M5	12	800	20	0.15	0.15	0.15	0.17	0.17	0.17	0.48	1.92	0.192
M5	13	800	20	0.15	0.15	0.15	0.17	0.17	0.17	0.48	1.92	0.192
M5	14	800	20	0.15	0.15	0.15	0.17	0.17	0.17	0.48	1.92	0.192
M5	15	800	20	0.15	0.15	0.15	0.17	0.17	0.17	0.48	1.92	0.192
M5	16	800	20	0.15	0.15	0.15	0.17	0.17	0.17	0.48	1.92	0.192
M5	17	800	20	0.15	0.15	0.15	0.17	0.17	0.17	0.48	1.92	0.192
M5	18	800	20	0.15	0.15	0.15	0.17	0.17	0.17	0.48	1.92	0.192
M5	19	800	20	0.15	0.15	0.15	0.17	0.17	0.17	0.48	1.92	0.192
M5	20	800	20	0.15	0.15	0.15	0.17	0.17	0.17	0.48	1.92	0.192
M5	21	800	20	0.15	0.15	0.15	0.17	0.17	0.17	0.48	1.92	0.192
M5	22	800	20	0.15	0.15	0.15	0.17	0.17	0.17	0.48	1.92	0.192
M5	23	800	20	0.15	0.15	0.15	0.17	0.17	0.17	0.48	1.92	0.192
M5	24	800	20	0.15	0.15	0.15	0.17	0.17	0.17	0.48	1.92	0.192
M5	25	800	20	0.15	0.15	0.15	0.17	0.17	0.17	0.48	1.92	0.192
M5	26	800	20	0.15	0.15	0.15	0.17	0.17	0.17	0.48	1.92	0.192
M5	27	800	20	0.15	0.15	0.15	0.17	0.17	0.17	0.48	1.92	0.192
M5	28	800	20	0.15	0.15	0.15	0.17	0.17	0.17	0.48	1.92	0.192
M5	29	800	20	0.15	0.15	0.15	0.17	0.17	0.17	0.48	1.92	0.192
M5	30	800	20	0.15	0.15	0.15	0.17	0.17	0.17	0.48	1.92	0.192
M5	31	800	20	0.15	0.15	0.15	0.17	0.17	0.17	0.48	1.92	0.192
M5	32	800	20	0.15	0.15	0.15	0.17	0.17	0.17	0.48	1.92	0.192
M5	33	800	20	0.15	0.15	0.15	0.17	0.17	0.17	0.48	1.92	0.192
M5	34	800	20	0.15	0.15	0.15	0.17	0.17	0.17	0.48	1.92	0.192
M5	35	800	20	0.15	0.15	0.15	0.17	0.17	0.17	0.48	1.92	0.192
M5	36	800	20	0.15	0.15	0.15	0.17	0.17	0.17	0.48	1.92	0.192
M5	37	800	20	0.15	0.15	0.15	0.17	0.17	0.17	0.48	1.92	0.192
M5	38	800	20	0.15	0.15	0.15	0.17	0.17	0.17	0.48	1.92	0.192
M5	39	800	20	0.15	0.15	0.15	0.17	0.17	0.17	0.48	1.92	0.192
M5	40	800	20	0.15	0.15	0.15	0.17	0.17	0.17	0.48	1.92	0.192
M5	41	800	20	0.15	0.15	0.15	0.17	0.17	0.17	0.48	1.92	0.192
M5	42	800	20	0.15	0.15	0.15	0.17	0.17	0.17	0.48	1.92	0.192
M5	43	800	20	0.15	0.15	0.15	0.17	0.17	0.17	0.48	1.92	0.192
M5	44	800	20	0.15	0.15	0.15	0.17	0.17	0.17	0.48	1.92	0.192
M5	45	800	20	0.15	0.15	0.15	0.17	0.17	0.17	0.48	1.92	0.192
M5	46	800	20	0.15	0.15	0.15	0.17	0.17	0.17	0.48	1.92	0.192
M5	47	800	20	0.15	0.15	0.15	0.17	0.17	0.17	0.48	1.92	0.192
M5	48	800	20	0.15	0.15	0.15	0.17	0.17	0.17	0.48	1.92	0.192
M5	49	800	20	0.15	0.15	0.15	0.17	0.17	0.17	0.48	1.92	0.192
M5	50	800	20	0.15	0.15	0.15	0.17	0.17	0.17	0.48	1.92	0.192
M5	51	800	20	0.15	0.15	0.15	0.17	0.17	0.17	0.48	1.92	0.192
M5	52	800	20	0.15	0.15	0.15	0.17	0.17	0.17	0.48	1.92	0.192
M5	53	800	20	0.15	0.15	0.15	0.17	0.17	0.17	0.48	1.92	0.192
M5	54	800	20	0.15	0.15	0.15	0.17	0.17	0.17	0.48	1.92	0.192
M5	55	800	20	0.15	0.15	0.15	0.17	0.17	0.17	0.48	1.92	0.192
M5	56	800	20	0.15	0.15	0.15	0.17	0.17	0.17	0.48	1.92	0.192
M5	57	800	20	0.15	0.15	0.15	0.17	0.17	0.17	0.48	1.92	0.192
M5	58	800	20	0.15	0.15	0.15	0.17	0.17	0.17	0.48	1.92	0.192
M5	59	800	20	0.15	0.15	0.15	0.17	0.17	0.17	0.48	1.92	0.192
M5	60	800	20	0.15	0.15	0.15	0.17	0.17	0.17	0.48	1.92	0.192
M5	61	800	20	0.15	0.15	0.15	0.17	0.17	0.17	0.48	1.92	0.192
M5	62	800	20	0.15	0.15	0.15	0.17	0.17	0.17	0.48	1.92	0.192
M5	63	800	20	0.15	0.15	0.15	0.17	0.17	0.17	0.48	1.92	0.192
M5	64	800	20	0.15	0.15	0.15	0.17	0.17	0.17	0.48	1.92	0.192
M5	65	800	20	0.15	0.15	0.15	0.17	0.17	0.17	0.48	1.92	0.192
M5	66	800	20	0.15	0.15	0.15	0.17	0.17	0.17	0.48	1.92	0.192
M5	67	800	20	0.15	0.15	0.15	0.17	0.17	0.17	0.48	1.92	0.192
M5	68	800	20	0.15	0.15	0.15	0.17	0.17	0.17	0.48	1.92	0.192
M5	69	800	20	0.15	0.15	0.15	0.17	0.17	0.17	0.48	1.92	0.192
M5	70	800	20	0.15	0.15	0.15	0.17	0.17	0.17	0.48	1.92	0.192
M5	71	800	20	0.15	0.15	0.15	0.17	0.17	0.17	0.48	1.92	0.192
M5	72	800	20	0.15	0.15	0.15	0.17	0.17	0.17	0.48	1.92	0.192
M5	73	800	20	0.15	0.15	0.15	0.17	0.17	0.17	0.48	1.92	0.192
M5	74	800	20	0.15	0.15	0.15	0.17	0.17	0.17	0.48	1.92	0.192
M5	75	800	20	0.15	0.15	0.15	0.17	0.17	0.17	0.48	1.92	0.192
M5	76	800	20	0.15	0.15	0.15	0.17	0.17	0.17	0.48	1.92	0.192
M5	77	800	20	0.15	0.15	0.15	0.17	0.17	0.17	0.48	1.92	0.192
M5	78	800	20	0.15	0.15	0.15	0.17	0.17	0.17	0.48	1.92	0.192
M5	79	800	20	0.15	0.15	0.15	0.17	0.17	0.17	0.48	1.92	0.192
M5	80	800	20	0.15	0.15	0.15	0.17	0.17	0.17	0.48	1.92	0.192
M5	81	800	20	0.15	0.15	0.15	0.17	0.17	0.17	0.48	1.92	0.192
M5	82	800	20	0.15	0.15	0.15	0.17	0.17	0.17	0.48	1.92	0.192
M5	83	800	20	0.15	0.15	0.15	0.17	0.17	0.17	0.48	1.92	0.192
M5	84	800	20	0.15	0.15	0.15	0.17	0.17	0.17	0.48	1.92	0.192
M5	85	800	20	0.15	0.15	0.15	0.17	0.17	0.17	0.48	1.92	0.192
M5	86	800	20	0.15	0.15	0.15	0.17	0.17	0.17	0.48	1.92	0.192
M5	87	800	20	0.15	0.15	0.15	0.17	0.17	0.17	0.48	1.92	0.192
M5	88	800	20	0.15	0.15	0.15	0.17	0.17	0.17	0.48	1.92	0.192
M5	89	800	20	0.15	0.15	0.15	0.17	0.17	0.17	0.48	1.92	0.192
M5	90	800	20	0.15	0.15	0.15	0.17	0.17	0.17	0.48	1.92	0.192
M5	91	800	20	0.15	0.15	0.15	0.17	0.17	0.17	0.48	1.92	0.192
M5	92	800	20	0.15	0.15	0.15	0.17	0.17	0.17	0.48	1.92	0.192
M5	93	800	20	0.15	0.15	0.15	0.17	0.17	0.17	0.48	1.92	0.192
M5	94	800	20	0.15	0.15	0.15	0.17	0.17	0.17	0.48	1.92	0.192
M5	95	800	20	0.15	0.15	0.15	0.17	0.17	0.17	0.48	1.92	0.192
M5	96	800	20	0.15	0.15	0.15	0.17	0.17	0.17	0.48	1.92	0.192
M5	97	800	20	0.15	0.15	0.15	0.17	0.17	0.17	0.48	1.92	0.192
M5	98	800	20	0.15	0.15	0.15	0.17	0.17	0.17	0.48	1.92	0.192
M5	99	800	20	0.15	0.15	0.15	0.17	0.17	0.17	0.48	1.92	0.192
M5	100	800	20	0.15	0.15	0.15	0.17	0.17	0.17	0.48	1.92	0.192
M5	101	800	20	0.15	0.15	0.15	0.17	0.17	0.17	0.48	1.92	0.192
M5	102	800	20	0.15	0.15	0.15	0.17	0.17	0.17	0.48	1.92	0.192
M5	103	800	20	0.15	0.15	0.15	0.17	0.17	0.17	0.48	1.92	0.192
M5	104	800	20	0.15	0.15	0.15	0.17	0.17	0.17	0.48	1.92	0.192
M5	105	800	20	0.15	0.15	0.15	0.17	0.17	0.17	0.48	1.92	0.192
M5	106	800	20	0.15	0.15	0.15	0.17	0.17	0.17	0.48	1.92	0.192
M5	107	800	20	0.15	0.15	0.15	0.17	0.1				