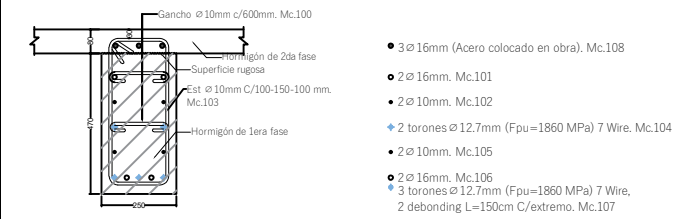


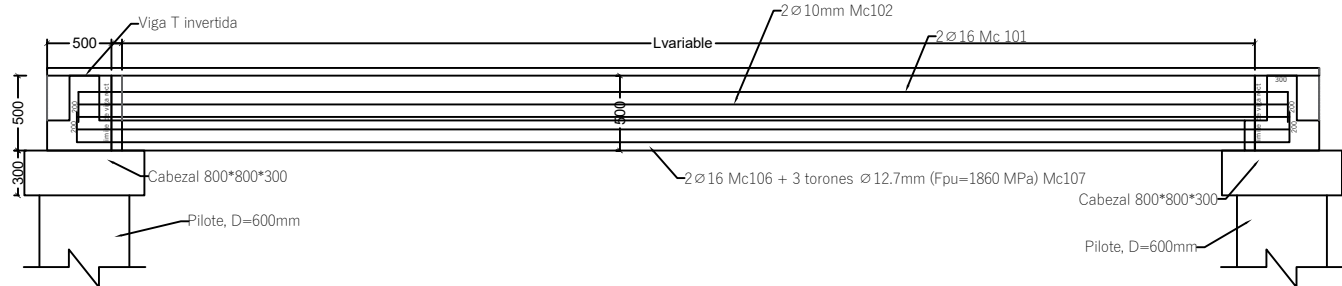
DETALLE DE ARMADURA EN SECCIÓN TRANSVERSAL Y LONGITUDINAL
ESC. 1-25

Viga Prefabricada Rectangular - RECT



- 3 Ø 16mm (Acero colocado en obra). Mc108
- 2 Ø 16mm. Mc101
- 2 Ø 10mm. Mc102
- 2 torones Ø 12.7mm (Fpu=1860 MPa) 7 Wire. Mc104
- 2 Ø 10mm. Mc105
- 2 Ø 16mm. Mc106
- 3 torones Ø 12.7mm (Fpu=1860 MPa) 7 Wire, 2 debonding L=150cm C/extremo. Mc107

Elevación de la Viga Prefabricada Rectangular - RECT



FASE 2											
MODULO 5											
VIGA RECTANGULAR											
Código : Viga-MC5-AD-01											