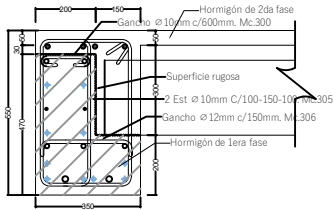
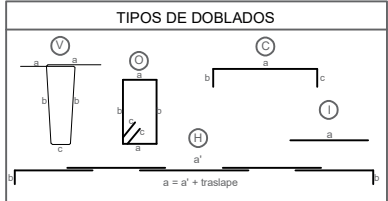
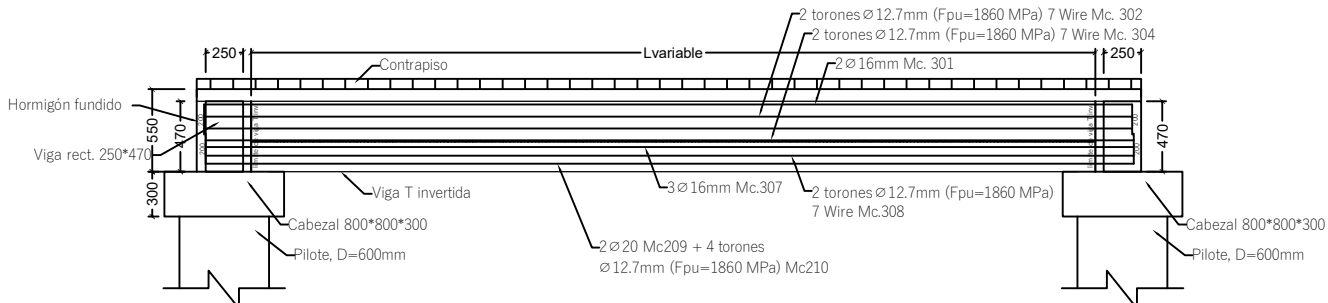


DETALLE DE ARMADURA EN SECCIÓN TRANSVERSAL Y LONGITUDINAL
ESC. 1-25

Viga Prefabricada L



- 4ø 16mm (Acero colocado en obra). Mc.311
- 2ø 16mm. Mc.301
- 2 torones ø 12.7mm (Fpu=1860 MPa) 7 Wire. Mc.302
- 2ø 10mm. Mc.303
- 2 torones ø 12.7mm (Fpu=1860 MPa) 7 Wire. Mc.304
- 3ø 16mm. Mc.307
- 2 torones ø 12.7mm (Fpu=1860 MPa) 7 Wire. Mc.308
- 2ø 20mm (L=200cm C/ extremo). Mc.309
- 4 torones ø 12.7mm (Fpu=1860 MPa) 7 Wire.
- 2 debonding L=150cm C/ extremo. Mc.310



NOTA: La planilla de hierro fue elaborada por el diseñador para determinar cantidades de hierro a nivel de presupuesto. El contratista deberá efectuar su planilla de corte de hierro para armado de los elementos en obra, previa aprobación de la Fiscalización.

MATERIALES

- Hormigón estructural para losa: $f_c = 350 \text{ Kg/cm}^2$
- Hormigón estructural para vigas prefabricadas: $f_c = 400 \text{ Kg/cm}^2$
- Acero de Refuerzo: $f_y = 4200 \text{ Kg/cm}^2$
- Acero de Refuerzo en Mallas electrosoldadas: $f_y = 5000 \text{ Kg/cm}^2$

NOTAS GENERALES

- Todas las medidas están en milímetros (mm).
- Las cotas en metros (m).
- Las medidas prevalecen sobre la escala del dibujo.
- Las longitudes, medidas y cotas deberán ser verificadas por el constructor.

MODULO 4																					
PLANILLA DE ACERO DE REFUERZO COLOCADO EN OBRA PARA VIGAS L, EN LA FASE 1 DEL MALECON AURORA (fy=4200kg/cm2)																					
Lugar		Longitud (m)																		Obs	
Lugar	Número	Longitud (m)	Mc	Tipo	Ø mm	Cant.	a	b	c	d	e	f	g	h	Longitud (m) unidad	total	Peso (kg)	total (kg)	Obs		
Viga L-M4-01	2.732	3	4.10	311	C	16	4	0.200	3.700	0.200					4.10	12.40	1.578	25.58			
Viga L-M4-02	43.2	9	46.90	311	H	16	4	0.200	11.800	12.000	10.700	0.200			46.90	187.60	1.578	296.10	transape de 80 cm		
Viga L-M4-03	4.38	2	5.30	311	C	16	4	0.200	4.800	0.200					5.30	21.20	1.578	33.46			
Viga L-M4-04	4.5	3	5.80	311	C	16	4	0.200	5.400	0.200					5.80	23.20	1.578	36.62			
Viga L-M4-05	3.7	3	5.00	311	C	16	4	0.200	4.600	0.200					5.00	20.00	1.578	31.57			
Viga L-M4-06	9	2	6.80	311	C	16	4	0.200	6.500	0.200					6.80	27.80	1.578	43.56			
Viga L-M4-07	5.47	2	6.40	311	C	16	4	0.200	6.000	0.200					6.40	25.60	1.578	40.41			
Viga L-M4-08	5.6	2	6.50	311	C	16	4	0.200	6.100	0.200					6.50	26.00	1.578	41.04			
Viga L-M4-09	5.67	2	6.80	311	C	16	4	0.200	6.200	0.200					6.80	26.40	1.578	41.67			
Viga L-M4-10	4.6	2	6.50	311	C	16	4	0.200	5.100	0.200					6.50	23.00	1.578	34.72			
TOTAL DE MODULO 4=																	625.02	Kg			

FASE 1 MODULO 4				
PLANILLA DE HORMIGON DE VIGAS PREFABRICADAS (f'c= 400 kg/cm²)				
VIGA L INVERTIDA	Codigo	Longitud (mm)	Cantidad	Volumen (m³)
Area (m²)	0.1240			
	Viga L-M4-01	1365	2.000	0.339
	Viga L-M4-02	5400	8.000	5.357
	Viga L-M4-03	4380	1.000	0.543
	Viga L-M4-04	2250	2.000	0.558
	Viga L-M4-05	1850	2.000	0.459
	Viga L-M4-06	6000	1.000	0.744
	Viga L-M4-07	5470	1.000	0.678
	Viga L-M4-08	5600	1.000	0.694
	Viga L-M4-09	5670	1.000	0.703
	Viga L-M4-10	4600	1.000	0.570
TOTAL=				10.646

FASE 1										
MODULO 4										
VIGA L				Codigo:	Viga L-M4-01	Longitud (prom):	1366 mm	Cant vigas:	2 U	
PLANILLA DE TORONES EN VIGAS (fpu=1860 MPa)										
Mc	Tipo	Ø mm	Cant.	Dimensiones (m)		Longitud (m)		Peso (kg)		Obs
				a	e	Unidad	Total	Unitario	Total	
302	I	12.7	2	1.966		1.97	3.93	1.96	3.91	
304	I	12.7	2	1.966		1.97	3.93	1.96	3.91	
308	I	12.7	2	1.966		1.97	3.93	1.96	3.91	
310	I	12.7	4	1.966		1.97	7.86	1.96	7.82	
						Total de vigas L		19.55		
						Total de vigas codigo Viga L-M4-01		39.10		
VIGA L				Codigo:	Viga L-M4-02	Longitud (prom):	5400 mm	Cant vigas:	8 U	
PLANILLA DE TORONES EN VIGAS (fpu=1860 MPa)										
Mc	Tipo	Ø mm	Cant.	Dimensiones (m)		Longitud (m)		Peso (kg)		Obs
				a	e	Unidad	Total	Unitario	Total	
302	I	12.7	2	6.000		6.00	12.00	5.97	11.93	
304	I	12.7	2	6.000		6.00	12.00	5.97	11.93	
308	I	12.7	2	6.000		6.00	12.00	5.97	11.93	
310	I	12.7	4	6.000		6.00	24.00	5.97	23.87	
						Total de vigas L		59.66		
						Total de vigas codigo Viga L-M4-02		477.32		
VIGA L				Codigo:	Viga L-M4-03	Longitud (prom):	4380 mm	Cant vigas:	1 U	
PLANILLA DE TORONES EN VIGAS (fpu=1860 MPa)										
Mc	Tipo	Ø mm	Cant.	Dimensiones (m)		Longitud (m)		Peso (kg)		Obs
				a	e	Unidad	Total	Unitario	Total	
302	I	12.7	2	4.980		4.98	9.96	4.95	9.90	
304	I	12.7	2	4.980		4.98	9.96	4.95	9.90	
308	I	12.7	2	4.980		4.98	9.96	4.95	9.90	
310	I	12.7	4	4.980		4.98	19.92	4.95	19.81	
						Total de vigas L		49.52		
						Total de vigas codigo Viga L-M4-03		49.52		
VIGA L				Codigo:	Viga L-M4-04	Longitud (prom):	2250 mm	Cant vigas:	2 U	
PLANILLA DE TORONES EN VIGAS (fpu=1860 MPa)										
Mc	Tipo	Ø mm	Cant.	Dimensiones (m)		Longitud (m)		Peso (kg)		Obs
				a	e	Unidad	Total	Unitario	Total	
302	I	12.7	2	2.850		2.85	5.70	2.83	5.67	
304	I	12.7	2	2.850		2.85	5.70	2.83	5.67	
308	I	12.7	2	2.850		2.85	5.70	2.83	5.67	
310	I	12.7	4	2.850		2.85	11.40	2.83	11.34	
						Total de vigas L		28.34		
						Total de vigas codigo Viga L-M4-04		56.68		
VIGA L				Codigo:	Viga L-M4-05	Longitud (prom):	1850 mm	Cant vigas:	2 U	
PLANILLA DE TORONES EN VIGAS (fpu=1860 MPa)										
Mc	Tipo	Ø mm	Cant.	Dimensiones (m)		Longitud (m)		Peso (kg)		Obs
				a	e	Unidad	Total	Unitario	Total	
302	I	12.7	2	2.450		2.45	4.90	2.44	4.87	
304	I	12.7	2	2.450		2.45	4.90	2.44	4.87	
308	I	12.7	2	2.450		2.45	4.90	2.44	4.87	
310	I	12.7	4	2.450		2.45	9.80	2.44	9.75	
						Total de vigas L		24.36		
						Total de vigas codigo Viga L-M4-05		48.73		
VIGA L				Codigo:	Viga L-M4-06	Longitud (prom):	6000 mm	Cant vigas:	1 U	
PLANILLA DE TORONES EN VIGAS (fpu=1860 MPa)										
Mc	Tipo	Ø mm	Cant.	Dimensiones (m)		Longitud (m)		Peso (kg)		Obs
				a	e	Unidad	Total	Unitario	Total	
302	I	12.7	2	6.600		6.60	13.20	6.56	13.13	
304	I	12.7	2	6.600		6.60	13.20	6.56	13.13	
308	I	12.7	2	6.600		6.60	13.20	6.56	13.13	
310	I	12.7	4	6.600		6.60	26.40	6.56	26.25	
						Total de vigas L		65.63		
						Total de vigas codigo Viga L-M4-06		65.63		
VIGA L				Codigo:	Viga L-M4-07	Longitud (prom):	5470 mm	Cant vigas:	1 U	
PLANILLA DE TORONES EN VIGAS (fpu=1860 MPa)										
Mc	Tipo	Ø mm	Cant.	Dimensiones (m)		Longitud (m)		Peso (kg)		Obs
				a	e	Unidad	Total	Unitario	Total	
302	I	12.7	2	6.070		6.07	12.14	6.04	12.07	
304	I	12.7	2	6.070		6.07	12.14	6.04	12.07	
308	I	12.7	2	6.070		6.07	12.14	6.04	12.07	
310	I	12.7	4	6.070		6.07	24.28	6.04	24.14	
						Total de vigas L		60.36		
						Total de vigas codigo Viga L-M4-07		60.36		
VIGA L				Codigo:	Viga L-M4-08	Longitud (prom):	5600 mm	Cant vigas:	1 U	
PLANILLA DE TORONES EN VIGAS (fpu=1860 MPa)										
Mc	Tipo	Ø mm	Cant.	Dimensiones (m)		Longitud (m)		Peso (kg)		Obs
				a	e	Unidad	Total	Unitario	Total	
302	I	12.7	2	6.200		6.20	12.40	6.17	12.33	
304	I	12.7	2	6.200		6.20	12.40	6.17	12.33	
308	I	12.7	2	6.200		6.20	12.40	6.17	12.33	
310	I	12.7	4	6.200		6.20	24.80	6.17	24.66	
						Total de vigas L		61.65		
						Total de vigas codigo Viga L-M4-08		61.65		
VIGA L				Codigo:	Viga L-M4-09	Longitud (prom):	5670 mm	Cant vigas:	1 U	
PLANILLA DE TORONES EN VIGAS (fpu=1860 MPa)										
Mc	Tipo	Ø mm	Cant.	Dimensiones (m)		Longitud (m)		Peso (kg)		Obs
				a	e	Unidad	Total	Unitario	Total	
302	I	12.7	2	6.270		6.27	12.54	6.23	12.47	
304	I	12.7	2	6.270		6.27	12.54	6.23	12.47	
308	I	12.7	2	6.270		6.27	12.54	6.23	12.47	
310	I	12.7	4	6.270		6.27	25.08	6.23	25.04	
						Total de vigas L		62.35		
						Total de vigas codigo Viga L-M4-09		62.35		
VIGA L				Codigo:	Viga L-M4-10	Longitud (prom):	4600 mm	Cant vigas:	1 U	
PLANILLA DE TORONES EN VIGAS (fpu=1860 MPa)										
Mc	Tipo	Ø mm	Cant.	Dimensiones (m)		Longitud (m)		Peso (kg)		Obs
				a	e	Unidad	Total	Unitario	Total	
302	I	12.7	2	5.200		5.20	10.40	5.17	10.34	
304	I	12.7	2	5.200		5.20	10.40	5.17	10.34	
308	I	12.7	2	5.200		5.20	10.40	5.17	10.34	
310	I	12.7	4	5.200		5.20	20.80	5.17	20.68	
						Total de vigas L		51.71		
						Total de vigas codigo Viga L-M4-10		51.71		