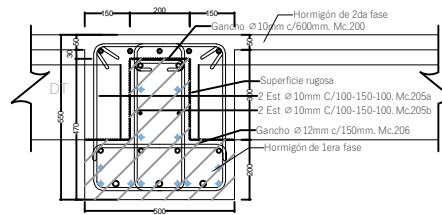
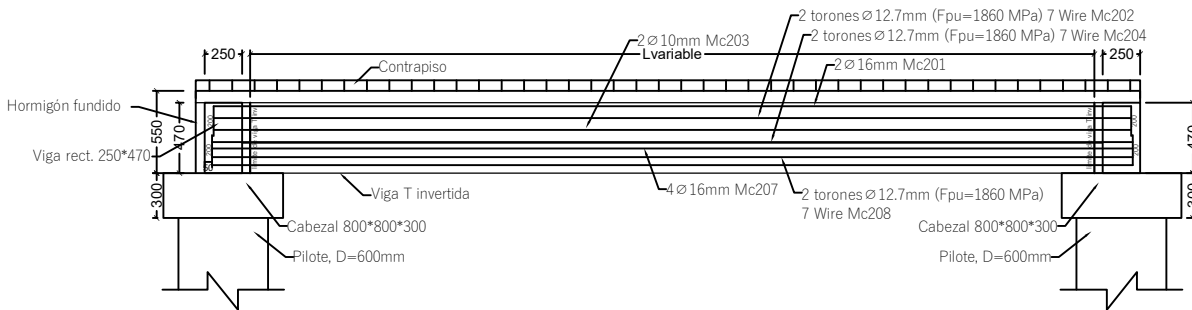


DETALLE DE ARMADURA EN SECCIÓN TRANSVERSAL Y LONGITUDINAL
ESC. 1-25

Viga Prefabricada T invertida - T INV



- 5 Ø 16mm (Acero colocado en obra), Mc.211
- 2 Ø 16mm, Mc.201
- 2 torones Ø 12.7mm (Fpu=1860 MPa) 7 Wire, Mc.202
- 2 Ø 10mm, Mc.203
- 2 torones Ø 12.7mm (Fpu=1860 MPa) 7 Wire, Mc.204
- 4 Ø 16mm, Mc.207
- 2 torones Ø 12.7mm (Fpu=1860 MPa) 7 Wire, Mc.208
- 3 Ø 20mm (L=200cm C/extremo), Mc.209
- 6 torones Ø 12.7mm (Fpu=1860 MPa) 7 Wire, 2 debonding L=150cm C/extremo, Mc.210



TIPOS DE DOBLADOS

NOTA : La planilla de hierro fue elaborada por el diseñador para determinar cantidades de hierro a nivel de presupuesto. El contratista deberá efectuar su planilla de corte de hierro para armado de los elementos en obra, previa aprobación de la Fiscalización.

MATERIALES

- Hormigón estructural para losa: $f_c = 350 \text{ Kg/cm}^2$
- Hormigón estructural para vigas prefabricadas: $f_c = 400 \text{ Kg/cm}^2$
- Acero de Refuerzo : $f_y = 4200 \text{ Kg/cm}^2$
- Acero de Refuerzo en Mallas electrosoldadas: $f_y = 5000 \text{ Kg/cm}^2$

NOTAS GENERALES

- Todas las medidas están en milímetros (mm).
- Las cotas en metros (m).
- Las medidas prevalecen sobre la escala del dibujo
- Las longitudes, medidas y cotas deberán ser verificadas por el constructor

FASE 1														
MODULO 4														
VIGAT INVERTIDA				Codigo:	Viga T INV-M4-01				Longitud prom=	5390 mm	Cant vigas:	12 U		
PLANILLA DE HIERRO DE VIGAS (fy=4200 Kg/cm²)														
Mc	Tipo	Ø mm	Espac. (mm)	Cant.	Dimensiones (m)					Longitud (m)		Peso (kg)		Obs
					a	b	c	d	e	Unidad	Total	Unitario	Total	
200	C	10	600	5	0.06	0.17	0.06			0.29	2.61	0.18	1.61	Garcho
201	C	16		2	0.20	5.99	0.20			6.39	12.78	10.09	20.17	
203	C	16		2	0.15	5.99	0.15			6.29	12.58	3.88	7.76	
205 a	O	10	100-150-100	48	0.30	0.49	0.30	0.49	0.15	1.73	83.04	1.07	51.20	Estrbo *2
205 b	O	10	100-150-100	48	0.30	0.49	0.30	0.49	0.15	1.73	83.04	1.07	51.20	Estrbo *2
206	C	12	150	36	0.06	0.44	0.06			0.56	20.16	0.50	17.90	Garcho
207	C	16		4	0.15	5.99	0.15			6.29	25.16	9.93	39.71	
209	C	20		3	0.20	5.99	0.20			6.39	18.17	15.79	47.28	
Total de VIGA T INVERTIDA										236.82				
Total de vigas codigo Viga T INV-M4-01										2841.80				
VIGAT INVERTIDA				Codigo:	Viga T INV-M4-02				Longitud prom=	2940 mm	Cant vigas:	3 U		
PLANILLA DE HIERRO DE VIGAS (fy=4200 Kg/cm²)														
Mc	Tipo	Ø mm	Espac. (mm)	Cant.	Dimensiones (m)					Longitud (m)		Peso (kg)		Obs
					a	b	c	d	e	Unidad	Total	Unitario	Total	
200	C	10	600	5	0.06	0.17	0.06			0.29	1.45	0.18	0.89	Garcho
201	C	16		2	0.20	3.54	0.20			3.94	7.88	6.22	12.44	
203	C	10		2	0.15	3.54	0.15			3.84	7.68	2.37	4.74	
205 a	O	10	100-150-100	27	0.30	0.49	0.30	0.49	0.15	1.73	46.71	1.07	28.80	Estrbo *2
205 b	O	10	100-150-100	27	0.30	0.49	0.30	0.49	0.15	1.73	46.71	1.07	28.80	Estrbo *2
206	C	12	150	20	0.06	0.44	0.06			0.56	11.20	0.50	9.94	Garcho
207	C	16		4	0.15	3.54	0.15			3.84	15.36	6.06	24.24	
209	C	20		3	0.20	3.54	0.20			3.94	11.82	9.72	29.15	
Total de VIGA T INVERTIDA										135.00				
Total de vigas codigo Viga T INV-M4-02										417.00				
VIGAT INVERTIDA				Codigo:	Viga T INV-M4-03				Longitud prom=	3150 mm	Cant vigas:	3 U		
PLANILLA DE HIERRO DE VIGAS (fy=4200 Kg/cm²)														
Mc	Tipo	Ø mm	Espac. (mm)	Cant.	Dimensiones (m)					Longitud (m)		Peso (kg)		Obs
					a	b	c	d	e	Unidad	Total	Unitario	Total	
200	C	10	600	6	0.06	0.17	0.06			0.29	1.74	0.18	1.07	Garcho
201	C	16		2	0.20	3.75	0.20			4.15	8.30	6.55	13.10	
203	C	10		2	0.15	3.75	0.15			4.05	8.10	2.50	4.99	
205 a	O	10	100-150-100	28	0.30	0.49	0.30	0.49	0.15	1.73	48.44	1.07	29.87	Estrbo *2
205 b	O	10	100-150-100	28	0.30	0.49	0.30	0.49	0.15	1.73	48.44	1.07	29.87	Estrbo *2
206	C	12	150	21	0.06	0.44	0.06			0.56	11.76	0.50	10.44	Garcho
207	C	16		4	0.15	3.75	0.15			4.05	16.20	6.39	25.37	
209	C	20		3	0.20	3.75	0.20			4.15	12.45	10.23	30.70	
Total de VIGA T INVERTIDA										145.61				
Total de vigas codigo Viga T INV-M4-03										436.83				
VIGAT INVERTIDA				Codigo:	Viga T INV-M4-04				Longitud prom=	4370 mm	Cant vigas:	3 U		
PLANILLA DE HIERRO DE VIGAS (fy=4200 Kg/cm²)														
Mc	Tipo	Ø mm	Espac. (mm)	Cant.	Dimensiones (m)					Longitud (m)		Peso (kg)		Obs
					a	b	c	d	e	Unidad	Total	Unitario	Total	
200	C	10	600	8	0.06	0.17	0.06			0.29	2.32	0.18	1.43	Garcho
201	C	16		2	0.20	4.97	0.20			5.37	10.74	8.48	16.95	
203	C	10		2	0.15	4.97	0.15			5.27	10.54	3.25	6.50	
205 a	O	10	100-150-100	39	0.30	0.49	0.30	0.49	0.15	1.73	67.47	1.07	41.60	Estrbo *2
205 b	O	10	100-150-100	39	0.30	0.49	0.30	0.49	0.15	1.73	67.47	1.07	41.60	Estrbo *2
206	C	12	150	30	0.06	0.44	0.06			0.56	16.80	0.50	14.92	Garcho
207	C	16		4	0.15	4.97	0.15			5.27	21.08	8.32	33.27	
209	C	20		3	0.20	4.97	0.20			5.37	16.11	13.24	39.73	
Total de VIGA T INVERTIDA										195.99				
Total de vigas codigo Viga T INV-M4-04										587.98				
VIGAT INVERTIDA				Codigo:	Viga T INV-M4-05				Longitud prom=	4370 mm	Cant vigas:	3 U		
PLANILLA DE HIERRO DE VIGAS (fy=4200 Kg/cm²)														
Mc	Tipo	Ø mm	Espac. (mm)	Cant.	Dimensiones (m)					Longitud (m)		Peso (kg)		Obs
					a	b	c	d	e	Unidad	Total	Unitario	Total	
200	C	10	600	8	0.06	0.17	0.06			0.29	2.32	0.18	1.43	Garcho
201	C	16		2	0.20	4.97	0.20			5.37	10.74	8.48	16.95	
203	C	10		2	0.15	4.97	0.15			5.27	10.54	3.25	6.50	
205 a	O	10	100-150-100	39	0.30	0.49	0.30	0.49	0.15	1.73	67.47	1.07	41.60	Estrbo *2
205 b	O	10	100-150-100	39	0.30	0.49	0.30	0.49	0.15	1.73	67.47	1.07	41.60	Estrbo *2
206	C	12	150	30	0.06	0.44	0.06			0.56	16.80	0.50	14.92	Garcho
207	C	16		4	0.15	4.97	0.15			5.27	21.08	8.32	33.27	
209	C	20		3	0.20	4.97	0.20			5.37	16.11	13.24	39.73	
Total de VIGA T INVERTIDA										195.99				
Total de vigas codigo Viga T INV-M4-05										587.98				

FASE 1				
MODULO 4				
PLANILLA DE HORMIGON DE VIGAS PREFABRICADAS (f'c= 400 kg/cm²)				
VIGA T INVERTIDA	Codigo	Longitud (mm)	Cantidad	Volumen (m³)
Area (m²)	0.1540			
	Viga T INV-M4-01	5390	12.000	9.961
	Viga T INV-M4-02	2940	3.000	1.358
	Viga T INV-M4-03	3150	3.000	1.455
	Viga T INV-M4-04	4370	3.000	2.019
	Viga T INV-M4-05	4370	3.000	2.019
TOTAL=			16.812	

FASE 1													
MODULO 4													
VIGA T INVERTIDA				Codigo: Viga T INV-M4-01				Longitud prom= 5390 mm		Cant vigas: 12 U			
PLANILLA DE TORONES EN VIGAS (fpu=1860 MPa)													
Mc	Tipo	Ø mm	Cant.	Dimensiones (m)		Longitud (m)		Peso (kg)		Obs			
				a	e	Unidad	Total	Unitario	Total				
202	I	12.7	2	5.990		5.99	11.98	5.96	11.91				
204	I	12.7	2	5.990		5.99	11.98	5.96	11.91				
208	I	12.7	2	5.990		5.99	11.98	5.96	11.91				
210	I	12.7	6	5.990		5.99	35.94	5.96	35.74				
Total de VIGA T INVERTIDA									71.48				
Total de vigas codigo Viga T INV-M4-01									857.74				
VIGA T INVERTIDA				Codigo: Viga T INV-M4-02				Longitud prom= 2940 mm		Cant vigas: 16 U			
PLANILLA DE TORONES EN VIGAS (fpu=1860 MPa)													
Mc	Tipo	Ø mm	Cant.	Dimensiones (m)		Longitud (m)		Peso (kg)		Obs			
				a	e	Unidad	Total	Unitario	Total				
202	I	12.7	2	3.540		3.54	7.08	3.52	7.04				
204	I	12.7	2	3.540		3.54	7.08	3.52	7.04				
208	I	12.7	2	3.540		3.54	7.08	3.52	7.04				
210	I	12.7	6	3.540		3.54	21.24	3.52	21.12				
Total de VIGA T INVERTIDA									42.24				
Total de vigas codigo Viga T INV-M4-02									675.88				
VIGA T INVERTIDA				Codigo: Viga T INV-M4-03				Longitud prom= 3150 mm		Cant vigas: 3 U			
PLANILLA DE TORONES EN VIGAS (fpu=1860 MPa)													
Mc	Tipo	Ø mm	Cant.	Dimensiones (m)		Longitud (m)		Peso (kg)		Obs			
				a	e	Unidad	Total	Unitario	Total				
202	I	12.7	2	3.750		3.75	7.50	3.73	7.46				
204	I	12.7	2	3.750		3.75	7.50	3.73	7.46				
208	I	12.7	2	3.750		3.75	7.50	3.73	7.46				
210	I	12.7	6	3.750		3.75	22.50	3.73	22.37				
Total de VIGA T INVERTIDA									44.75				
Total de vigas codigo Viga T INV-M4-03									134.25				