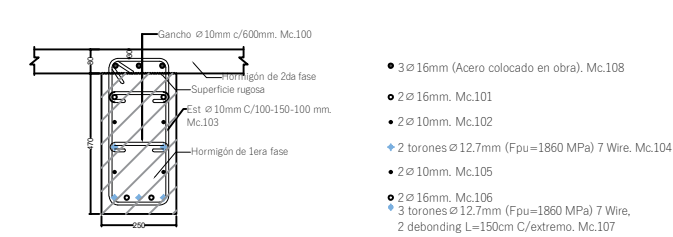
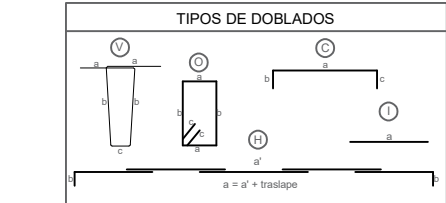
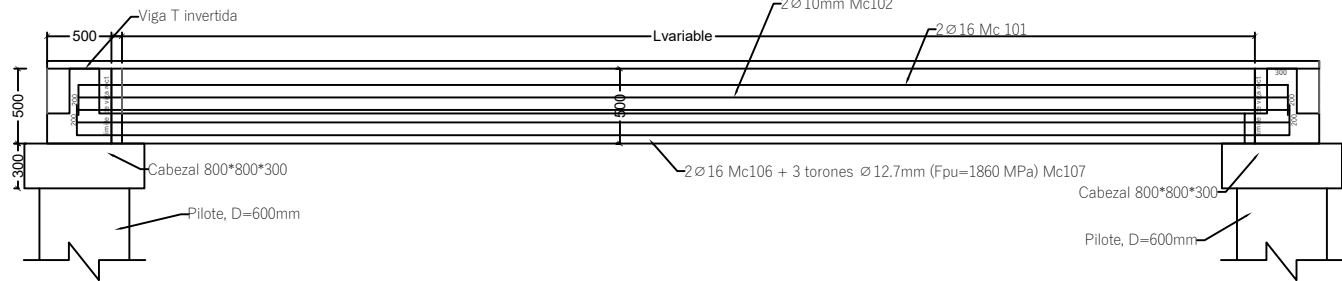


DETALLE DE ARMADURA EN SECCIÓN TRANSVERSAL Y LONGITUDINAL  
ESC. 1-25

Viga Prefabricada Rectangular - RECT



- 3 Ø 16mm (Acero colocado en obra). Mc.108
- 2 Ø 16mm. Mc.101
- 2 Ø 10mm. Mc.102
- 2 torones Ø 12.7mm (Fpu=1860 MPa) 7 Wire. Mc.104
- 2 Ø 10mm. Mc.105
- 2 Ø 16mm. Mc.106
- 3 torones Ø 12.7mm (Fpu=1860 MPa) 7 Wire, 2 debonding L=150cm C/extremo. Mc.107



NOTA : La planilla de hierro fue elaborada por el diseñador para determinar cantidades de hierro a nivel de presupuesto. El contratista deberá efectuar su planilla de corte de hierro para armado de los elementos en obra, previa aprobación de la fiscalización.

**MATERIALES**

- Hormigón estructural para losa:  $f_c = 350 \text{ Kg/cm}^2$
- Hormigón estructural para vigas prefabricadas:  $f_c = 400 \text{ Kg/cm}^2$
- Acero de Refuerzo :  $f_y = 4200 \text{ Kg/cm}^2$
- Acero de Refuerzo en Mallas electrosoldadas:  $f_y = 5000 \text{ Kg/cm}^2$

**NOTAS GENERALES**

- Todas las medidas están en milímetros (mm).
- Las cotas en metros (m).
- Las medidas prevalecen sobre la escala del dibujo
- Las longitudes, medidas y cotas deberán ser verificadas por el constructor

PLANILLA DE ACERO DE REFUERZO COLOCADO EN OBRA PARA VIGAS L, EN LA FASE 1 DEL MALECON AURORA (fy=4200kg/cm2)																								
Lugar	Lmedida (m)	Npilotes	Ltotal (m)	Mc	Tipo	Φ mm	CantL	Dimensiones (m)								Longitud (m)		Peso (kg)		Obs				
								a	b	c	d	e	f	g	h	unidad	total	peso (kg/m)	total (kg)					
Viga L-M4-01	2.732	3	4.10	311	C	16	4	0.200	3.700	0.200	12,000	10,700	0.200			4.10	16.40	1.578	25.88	traslape de 80 cm				
Viga L-M4-02	43.2	9	46.90	311	H	16	4	0.200	11.800	12.000				46.90	187.60	1.578	296.10				5.30	21.20	1.578	33.46
Viga L-M4-03	4.38	2	5.30	311	C	16	4	0.200	4.900	0.200				5.80	23.20	1.578	36.62				5.00	20.00	1.578	31.57
Viga L-M4-04	4.5	3	5.80	311	C	16	4	0.200	5.400	0.200				5.80	23.20	1.578	36.62				5.00	20.00	1.578	31.57
Viga L-M4-05	3.7	3	5.00	311	C	16	4	0.200	4.600	0.200				5.80	23.20	1.578	36.62				5.00	20.00	1.578	31.57
Viga L-M4-06	6	2	6.90	311	C	16	4	0.200	6.500	0.200				6.90	27.60	1.578	43.56				6.40	25.60	1.578	40.41
Viga L-M4-07	5.47	2	6.40	311	C	16	4	0.200	6.000	0.200				6.40	25.60	1.578	40.41				6.40	25.60	1.578	40.41
Viga L-M4-08	5.6	2	6.50	311	C	16	4	0.200	6.100	0.200				6.50	26.00	1.578	41.04				6.50	26.00	1.578	41.04
Viga L-M4-09	5.67	2	6.60	311	C	16	4	0.200	6.200	0.200				6.60	26.40	1.578	41.67				6.60	26.40	1.578	41.67
Viga L-M4-10	4.6	2	5.50	311	C	16	4	0.200	5.100	0.200				5.50	22.00	1.578	34.72				5.50	22.00	1.578	34.72
TOTAL DE MODULO 4=																		625.02	Kg					

FASE 1 MODULO 4				
PLANILLA DE HORMIGON DE VIGAS PREFABRICADAS ( $f_c=400 \text{ kg/cm}^2$ )				
VIGA RECTANGULAR	Codigo	Longitud (mm)	Cantidad	Volumen (m³)
Area (m²)	0.1175			
	Viga RECT-M4-01	2800	3.000	0.987
	Viga RECT-M4-02	7100	8.000	6.674
	Viga RECT-M4-03	5600	3.000	1.974
	Viga RECT-M4-04	3730	1.000	0.438
	Viga RECT-M4-05	1560	2.000	0.367
	Viga RECT-M4-06	4570	3.000	1.611
	Viga RECT-M4-07	7240	3.000	2.552
	Viga RECT-M4-08	1865	4.000	0.877
	Viga RECT-M4-09	3150	4.000	1.481
	Viga RECT-M4-10	7630	8.000	7.078
	Viga RECT-M4-11	5000	2.000	1.175
	Viga RECT-M4-12	2000	2.000	0.470
	Viga RECT-M4-13	5780	3.000	2.037
	Viga RECT-M4-14	6135	1.000	0.721
	Viga RECT-M4-15	4470	1.000	0.525
	Viga RECT-M4-16	2750	2.000	0.646
	Viga RECT-M4-17	700	1.000	0.082
	TOTAL=			29.695

Elevación de la Viga Prefabricada Rectangular - RECT

FASE 1									
MODULO 4									
VIGA RECTANGULAR									
				Codigo:	Viga RECT-M4-01	Longitud prom:	2800 mm	Cant vigas:	3 U
PLANILLA DE TORONES EN VIGAS (fpu=1860 MPa)									
Mc	Tipo	Ø mm	Cant.	Dimensiones (m)		Longitud (m)		Peso (kg)	
				a	e	Unidad	Total	Unitario	Total
104	I	12.7	2	3.400		3.40	6.80	3.38	6.76
107	I	12.7	3	3.400		3.40	10.20	3.38	10.14
						Total de vigas código Viga RECT-M4-01		50.72	
VIGA RECTANGULAR									
				Codigo:	Viga RECT-M4-02	Longitud prom:	2304 mm	Cant vigas:	8 U
PLANILLA DE TORONES EN VIGAS (fpu=1860 MPa)									
Mc	Tipo	Ø mm	Cant.	Dimensiones (m)		Longitud (m)		Peso (kg)	
				a	e	Unidad	Total	Unitario	Total
104	I	12.7	2	2.904		2.90	5.81	2.89	5.78
107	I	12.7	3	2.904		2.90	8.71	2.89	8.66
						Total de vigas código Viga RECT-M4-02		15.44	
						Total de vigas código Viga RECT-M4-02		115.51	
VIGA RECTANGULAR									
				Codigo:	Viga RECT-M4-03	Longitud prom:	3600 mm	Cant vigas:	3 U
PLANILLA DE TORONES EN VIGAS (fpu=1860 MPa)									
Mc	Tipo	Ø mm	Cant.	Dimensiones (m)		Longitud (m)		Peso (kg)	
				a	e	Unidad	Total	Unitario	Total
104	I	12.7	2	6.200		6.20	12.40	6.17	12.33
107	I	12.7	3	6.200		6.20	18.60	6.17	18.50
						Total de vigas código Viga RECT-M4-03		30.83	
						Total de vigas código Viga RECT-M4-03		92.48	
VIGA RECTANGULAR									
				Codigo:	Viga RECT-M4-04	Longitud prom:	3730 mm	Cant vigas:	1 U
PLANILLA DE TORONES EN VIGAS (fpu=1860 MPa)									
Mc	Tipo	Ø mm	Cant.	Dimensiones (m)		Longitud (m)		Peso (kg)	
				a	e	Unidad	Total	Unitario	Total
104	I	12.7	2	4.330		4.33	8.66	4.31	8.61
107	I	12.7	3	4.330		4.33	12.99	4.31	12.92
						Total de vigas código Viga RECT-M4-04		21.53	
						Total de vigas código Viga RECT-M4-04		21.53	
VIGA RECTANGULAR									
				Codigo:	Viga RECT-M4-05	Longitud prom:	3360 mm	Cant vigas:	2 U
PLANILLA DE TORONES EN VIGAS (fpu=1860 MPa)									
Mc	Tipo	Ø mm	Cant.	Dimensiones (m)		Longitud (m)		Peso (kg)	
				a	e	Unidad	Total	Unitario	Total
104	I	12.7	2	2.160		2.16	4.32	2.15	4.30
107	I	12.7	3	2.160		2.16	6.48	2.15	6.44
						Total de vigas código Viga RECT-M4-05		10.74	
						Total de vigas código Viga RECT-M4-05		21.48	
VIGA RECTANGULAR									
				Codigo:	Viga RECT-M4-06	Longitud prom:	4570 mm	Cant vigas:	3 U
PLANILLA DE TORONES EN VIGAS (fpu=1860 MPa)									
Mc	Tipo	Ø mm	Cant.	Dimensiones (m)		Longitud (m)		Peso (kg)	
				a	e	Unidad	Total	Unitario	Total
104	I	12.7	2	5.170		5.17	10.34	5.14	10.28
107	I	12.7	3	5.170		5.17	15.51	5.14	15.42
						Total de vigas código Viga RECT-M4-06		25.71	
						Total de vigas código Viga RECT-M4-06		77.12	
VIGA RECTANGULAR									
				Codigo:	Viga RECT-M4-07	Longitud prom:	2740 mm	Cant vigas:	3 U
PLANILLA DE TORONES EN VIGAS (fpu=1860 MPa)									
Mc	Tipo	Ø mm	Cant.	Dimensiones (m)		Longitud (m)		Peso (kg)	
				a	e	Unidad	Total	Unitario	Total
104	I	12.7	2	7.840		7.84	15.68	7.80	15.59
107	I	12.7	3	7.840		7.84	23.52	7.80	23.39
						Total de vigas código Viga RECT-M4-07		39.98	
						Total de vigas código Viga RECT-M4-07		116.94	
VIGA RECTANGULAR									
				Codigo:	Viga RECT-M4-08	Longitud prom:	186.5 mm	Cant vigas:	4 U
PLANILLA DE TORONES EN VIGAS (fpu=1860 MPa)									
Mc	Tipo	Ø mm	Cant.	Dimensiones (m)		Longitud (m)		Peso (kg)	
				a	e	Unidad	Total	Unitario	Total
104	I	12.7	2	2.465		2.47	4.93	2.45	4.90
107	I	12.7	3	2.465		2.47	7.40	2.45	7.35
						Total de vigas código Viga RECT-M4-08		12.26	
						Total de vigas código Viga RECT-M4-08		49.02	
VIGA RECTANGULAR									
				Codigo:	Viga RECT-M4-09	Longitud prom:	3350 mm	Cant vigas:	4 U
PLANILLA DE TORONES EN VIGAS (fpu=1860 MPa)									
Mc	Tipo	Ø mm	Cant.	Dimensiones (m)		Longitud (m)		Peso (kg)	
				a	e	Unidad	Total	Unitario	Total
104	I	12.7	2	3.750		3.75	7.50	3.73	7.46
107	I	12.7	3	3.750		3.75	11.25	3.73	11.19
						Total de vigas código Viga RECT-M4-09		18.65	
						Total de vigas código Viga RECT-M4-09		74.58	
VIGA RECTANGULAR									
				Codigo:	Viga RECT-M4-10	Longitud prom:	7330 mm	Cant vigas:	8 U
PLANILLA DE TORONES EN VIGAS (fpu=1860 MPa)									
Mc	Tipo	Ø mm	Cant.	Dimensiones (m)		Longitud (m)		Peso (kg)	
				a	e	Unidad	Total	Unitario	Total
104	I	12.7	2	8.130		8.13	16.26	8.08	16.17
107	I	12.7	3	8.130		8.13	24.39	8.08	24.25
						Total de vigas código Viga RECT-M4-10		40.42	
						Total de vigas código Viga RECT-M4-10		323.38	
VIGA RECTANGULAR									
				Codigo:	Viga RECT-M4-11	Longitud prom:	5000 mm	Cant vigas:	2 U
PLANILLA DE TORONES EN VIGAS (fpu=1860 MPa)									
Mc	Tipo	Ø mm	Cant.	Dimensiones (m)		Longitud (m)		Peso (kg)	
				a	e	Unidad	Total	Unitario	Total
104	I	12.7	2	5.600		5.60	11.20	5.57	11.14
107	I	12.7	3	5.600		5.60	16.80	5.57	16.71
						Total de vigas código Viga RECT-M4-11		27.84	
						Total de vigas código Viga RECT-M4-11		55.69	
VIGA RECTANGULAR									
				Codigo:	Viga RECT-M4-12	Longitud prom:	2000 mm	Cant vigas:	2 U
PLANILLA DE TORONES EN VIGAS (fpu=1860 MPa)									
Mc	Tipo	Ø mm	Cant.	Dimensiones (m)		Longitud (m)		Peso (kg)	
				a	e	Unidad	Total	Unitario	Total
104	I	12.7	2	2.600		2.60	5.20	2.59	5.17
107	I	12.7	3	2.600		2.60	7.80	2.59	7.76
						Total de vigas código Viga RECT-M4-12		12.93	
						Total de vigas código Viga RECT-M4-12		25.85	
VIGA RECTANGULAR									
				Codigo:	Viga RECT-M4-13	Longitud prom:	5180 mm	Cant vigas:	3 U
PLANILLA DE TORONES EN VIGAS (fpu=1860 MPa)									
Mc	Tipo	Ø mm	Cant.	Dimensiones (m)		Longitud (m)		Peso (kg)	
				a	e	Unidad	Total	Unitario	Total
104	I	12.7	2	6.380		6.38	12.76	6.34	12.69
107	I	12.7	3	6.380		6.38	19.14	6.34	19.03
						Total de vigas código Viga RECT-M4-13		31.73	
						Total de vigas código Viga RECT-M4-13		95.17	
VIGA RECTANGULAR									
				Codigo:	Viga RECT-M4-14	Longitud prom:	6335 mm	Cant vigas:	1 U
PLANILLA DE TORONES EN VIGAS (fpu=1860 MPa)									
Mc	Tipo	Ø mm	Cant.	Dimensiones (m)		Longitud (m)		Peso (kg)	
				a	e	Unidad	Total	Unitario	Total
104	I	12.7	2	6.735		6.74	13.47	6.70	13.39
107	I	12.7	3	6.735		6.74	20.21	6.70	20.09
						Total de vigas código Viga RECT-M4-14		33.49	
						Total de vigas código Viga RECT-M4-14		33.49	
VIGA RECTANGULAR									
				Codigo:	Viga RECT-M4-15	Longitud prom:	4470 mm	Cant vigas:	1 U
PLANILLA DE TORONES EN VIGAS (fpu=1860 MPa)									
Mc	Tipo	Ø mm	Cant.	Dimensiones (m)		Longitud (m)		Peso (kg)	
				a	e	Unidad	Total	Unitario	Total
104	I	12.7	2	5.070		5.07	10.14	5.04	10.08
107	I	12.7	3	5.070		5.07	15.21	5.04	15.13
						Total de vigas código Viga RECT-M4-15		25.21	
						Total de vigas código Viga RECT-M4-15		25.21	
VIGA RECTANGULAR									
				Codigo:	Viga RECT-M4-16	Longitud prom:	2750 mm	Cant vigas:	2 U
PLANILLA DE TORONES EN VIGAS (fpu=1860 MPa)									
Mc	Tipo	Ø mm	Cant.	Dimensiones (m)		Longitud (m)		Peso (kg)	
				a	e	Unidad	Total	Unitario	Total
104	I	12.7	14	3.350		3.35	48.90	3.33	46.84
107	I	12.7	21	3.350		3.35	70.35	3.33	69.96
						Total de vigas código Viga RECT-M4-16		116.80	
						Total de vigas código Viga RECT-M4-16		233.19	
VIGA RECTANGULAR									
				Codigo:	Viga RECT-M4-17	Longitud prom:	750 mm	Cant vigas:	1 U
PLANILLA DE TORONES EN VIGAS (fpu=1860 MPa)									
Mc	Tipo	Ø mm	Cant.	Dimensiones (m)		Longitud (m)		Peso (kg)	
				a	e	Unidad	Total	Unitario	Total
104	I	12.7	2	1.300		1.30	2.60	1.29	2.59
107	I	12.7	3	1.300		1.30	3.90	1.29	3.88
						Total de vigas código Viga RECT-M4-17		6.46	
						Total de vigas código Viga RECT-M4-17		6.46	