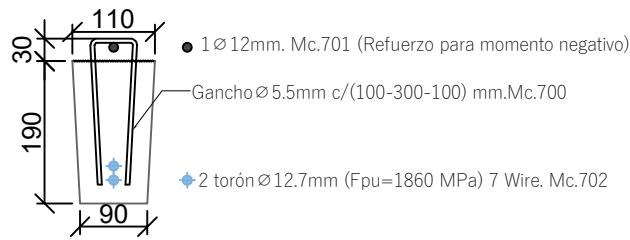
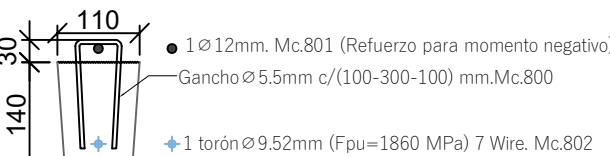


ARMADURA DE VIGUETA R19R ESC. 1-10



ARMADURA DE VIGUETA R14R ESC. 1-10



FASE 1														
MODULO 6														
VIGA R14				Código: R14R-M6-01		Longitud prom: 900 mm		Cant: vigas		1.0				
PLANILLA DE HIERRO DE VIGAS (f _y =4200 kg/cm ²)														
Dimensiones [m]				Longitud [m]		Peso [kg]								
Mc	Tipo	Ø mm	Espac. [mm]	Cant.	a	b	c	d	e	Unidad	Total	Unitario	Peso [kg]	Total
700	R14	5,5	12	300-300-100	12	0,39	0,062	1	0,06	0,45	5,424	0,08	1,01	1,01
700										0,06	0,06	0,06	0,06	
Total de vigas código R14R-M6-01											1,06			
Longitud prom: 900 mm											Cant: vigas		1.0	
VIGA R14														
Código: R14R-M6-02				Longitud [m]		Peso [kg]								
PLANILLA DE HIERRO DE VIGAS (f _y =4200 kg/cm ²)														
Dimensiones [m]				Longitud [m]		Peso [kg]								
Mc	Tipo	Ø mm	Espac. [mm]	Cant.	a	b	c	d	e	Unidad	Total	Unitario	Peso [kg]	Total
700	R14	5,5	12	300-300-100	13	0,39	0,062	1	1,39	0,45	5,876	0,08	1,10	1,10
700										0,06	0,06	0,06	0,06	
Total de vigas código R14R-M6-02											1,16			
Longitud prom: 930 mm											Cant: vigas		1.0	
VIGA R14														
Código: R14R-M6-03				Longitud [m]		Peso [kg]								
PLANILLA DE HIERRO DE VIGAS (f _y =4200 kg/cm ²)														
Dimensiones [m]				Longitud [m]		Peso [kg]								
Mc	Tipo	Ø mm	Espac. [mm]	Cant.	a	b	c	d	e	Unidad	Total	Unitario	Peso [kg]	Total
700	R14	5,5	12	300-300-100	12	0,39	0,062	1	1,39	0,45	5,876	0,08	1,10	1,10
700										0,06	0,06	0,06	0,06	
Total de vigas código R14R-M6-03											1,16			
Longitud prom: 1110 mm											Cant: vigas		2.0	
VIGA R14														
Código: R14R-M6-04				Longitud [m]		Peso [kg]								
PLANILLA DE HIERRO DE VIGAS (f _y =4200 kg/cm ²)														
Dimensiones [m]				Longitud [m]		Peso [kg]								
Mc	Tipo	Ø mm	Espac. [mm]	Cant.	a	b	c	d	e	Unidad	Total	Unitario	Peso [kg]	Total
700	R14	5,5	12	300-300-100	12	0,39	0,062	1	1,31	0,45	5,876	0,08	1,10	1,10
700										0,06	0,06	0,06	0,06	
Total de vigas código R14R-M6-04											1,16			
Longitud prom: 930 mm											Cant: vigas		1.0	
VIGA R14														
Código: R14R-M6-05				Longitud [m]		Peso [kg]								
PLANILLA DE HIERRO DE VIGAS (f _y =4200 kg/cm ²)														
Dimensiones [m]				Longitud [m]		Peso [kg]								
Mc	Tipo	Ø mm	Espac. [mm]	Cant.	a	b	c	d	e	Unidad	Total	Unitario	Peso [kg]	Total
700	R14	5,5	12	300-300-100	12	0,39	0,062	1	0,91	0,45	5,876	0,08	1,10	1,10
700										0,06	0,06	0,06	0,06	
Total de vigas código R14R-M6-05											1,10			
Longitud prom: 1260 mm											Cant: vigas		1.0	
VIGA R14														
Código: R14R-M6-06				Longitud [m]		Peso [kg]								
PLANILLA DE HIERRO DE VIGAS (f _y =4200 kg/cm ²)														
Dimensiones [m]				Longitud [m]		Peso [kg]								
Mc	Tipo	Ø mm	Espac. [mm]	Cant.	a	b	c	d	e	Unidad	Total	Unitario	Peso [kg]	Total
700	R14	5,5	12	300-300-100	13	0,39	0,062	1	1,32	0,45	5,876	0,08	1,10	1,10
700										0,06	0,06	0,06	0,06	
Total de vigas código R14R-M6-06											1,17			
Longitud prom: 1200 mm											Cant: vigas		1.0	
VIGA R14														
Código: R14R-M6-07				Longitud [m]		Peso [kg]								
PLANILLA DE HIERRO DE VIGAS (f _y =4200 kg/cm ²)														
Dimensiones [m]				Longitud [m]		Peso [kg]								
Mc	Tipo	Ø mm	Espac. [mm]	Cant.	a	b	c	d	e	Unidad	Total	Unitario	Peso [kg]	Total
700	R14	5,5	12	300-300-100	14	0,39	0,062	1	1,55	0,45	6,328	0,08	1,18	1,18
700										0,06	0,06	0,06	0,06	
Total de vigas código R14R-M6-07											1,23			
Longitud prom: 1200 mm											Cant: vigas		1.0	
VIGA R14														
Código: R19R-M6-07				Longitud [m]		Peso [kg]								
PLANILLA DE HIERRO DE VIGAS (f _y =4200 kg/cm ²)														
Dimensiones [m]				Longitud [m]		Peso [kg]								
Mc	Tipo	Ø mm	Espac. [mm]	Cant.	a	b	c	d	e	Unidad	Total	Unitario	Peso [kg]	Total
700	R14	5,5	12	300-300-100	13	0,39	0,062	1	1,19	0,45	5,876	0,08	1,10	1,10
700										0,06	0,06	0,06	0,06	
Total de vigas código R19R-M6-07											1,20			
Longitud prom: 1200 mm											Cant: vigas		2.0	
VIGA R14														
Código: R19R-M6-08				Longitud [m]		Peso [kg]								
PLANILLA DE HIERRO DE VIGAS (f _y =4200 kg/cm ²)														
Dimensiones [m]				Longitud [m]		Peso [kg]								
Mc	Tipo	Ø mm	Espac. [mm]	Cant.	a	b	c	d	e	Unidad	Total	Unitario	Peso [kg]	Total
700	R14	5,5	12	300-300-100	13	0,39	0,062	1	0,75	0,45	5,972	0,08	0,99	0,99
700										0,06	0,06	0,06	0,06	
Total de vigas código R19R-M6-08											1,09			
Longitud prom: 900 mm											Cant: vigas		2.0	
VIGA R14														
Código: R19R-M6-09				Longitud [m]		Peso [kg]								
PLANILLA DE HIERRO DE VIGAS (f _y =4200 kg/cm ²)														
Dimensiones [m]				Longitud [m]		Peso [kg]								
Mc	Tipo	Ø mm	Espac. [mm]	Cant.	a	b	c	d	e	Unidad	Total	Unitario	Peso [kg]	Total
700	R14	5,5	12	300-300-100	11	0,39	0,062	1	0,75	0,45	5,972	0,08	0,99	0,99
700										0,06	0,06	0,06	0,06	
Total de vigas código R19R-M6-09											1,09			
Longitud prom: 750 mm											Cant: vigas		2.0	
VIGA R14														
Código: R19R-M6-10				Longitud [m]		Peso [kg]								
PLANILLA DE HIERRO DE VIGAS (f _y =4200 kg/cm ²)														
Dimensiones [m]				Longitud [m]		Peso [kg]								
Mc	Tipo	Ø mm	Espac. [mm]	Cant.	a	b	c	d	e	Unidad	Total	Unitario	Peso [kg]	Total
700	R14	5,5	12	300-300-100	10	0,39	0,062	1	0,64	0,45	5,52	0,08	0,84	0,84
700										0,06	0,06	0,06	0,06	
Total de vigas código R19R-M6-10											0,99			
Longitud prom: 2200 mm											Cant: vigas		1.0	
VIGA R14														
Código: R19R-M6-10				Longitud [m]		Peso [kg]								
PLANILLA DE HIERRO DE VIGAS (f _y =4200 kg/cm ²)														
Dimensiones [m]				Longitud [m]		Peso [kg]								
Mc	Tipo	Ø mm	Espac. [mm]	Cant.	a	b	c	d	e	Unidad	Total	Unitario	Peso [kg]	Total
700	R14	5,5	12	300-300-100	16	0,39	0,062	1	2,11	0,45	7,252	0,08	1,30	1,30
700										0,06	0,06	0,06	0,06	
Total de vigas código R19R-M6-10											1,37			
Longitud prom: 2100 mm											Cant: vigas		1.0	
VIGA R14														
Código: R19R-M6-10				Longitud [m]		Peso [kg]								
PLANILLA DE HIERRO DE VIGAS (f _y =4200 kg/cm ²)														
Dimensiones [m]				Longitud [m]		Peso [kg]								
Mc	Tipo	Ø mm	Espac. [mm]	Cant.	a	b	c	d	e	Unidad	Total	Unitario	Peso [kg]	Total
700	R14	5,5	12	300-300-100	16	0,39	0,062	1	2,11	0,45	7,252	0,08	1,30	1,30
700										0,06	0,06	0,06	0,06	
Total de vigas código R19R-M6-10											1,37			
Longitud prom: 1210 mm											Cant: vigas		13.0	
VIGA R14														
Código: R19R-M6-11				Longitud [m]		Peso [kg]								
PLANILLA DE HIERRO DE VIGAS (f _y =4200 kg/cm ²)														
Dimensiones [m]				Longitud [m]		Peso [kg]								
Mc	Tipo	Ø mm	Espac. [mm]	Cant.	a	b	c	d	e	Unidad	Total	Unitario	Peso [kg]	Total
700	R14	5,5	12	300-300-100	13	0,39	0,062	1	1,25	0,45	5,876	0,08	1,10	1,10
700										0,06	0,06	0,06	0,06	
Total de vigas código R19R-M6-11											1,22			
Longitud prom: 720 mm											Cant: vigas		1.0	
VIGA R14														
Código: R19R-M6-12				Longitud [m]		Peso [kg]								
PLANILLA DE HIERRO DE VIGAS (f _y =4200 kg/cm ²)														
Dimensiones [m]				Longitud [m]		Peso [kg]								
Mc	Tipo	Ø mm	Espac. [mm]	Cant.	a	b	c	d	e	Unidad	Total	Unitario	Peso [kg]	Total
700	R14	5,5	12	300-300-100	11	0,39	0,062	1	0,77	0,45	5,972	0,08	0,98	0,98
700										0,06	0,06	0,06	0,06	
Total de vigas código R19R-M6-12											1,03			
Longitud prom: 380 mm											Cant: vigas		63.0	
VIGA R14														
Código: R19R-M6-13				Longitud [m]		Peso [kg]								
PLANILLA DE HIERRO DE VIGAS (f _y =4200 kg/cm ²)														
Dimensiones [m]				Longitud [m]		Peso [kg]								
Mc	Tipo	Ø mm	Espac. [mm]	Cant.	a	b	c	d	e	Unidad	Total	Unitario	Peso [kg]	Total
700	R14	5,5	12	300-300-100	11	0,39	0,062	1	0,58	0,45	5,972	0,08	0,98	0,98
700										0,06	0,06	0,06	0,06	
Total de vigas código R19R-M6-13											1,03			
Longitud prom: 380 mm											Cant: vigas		93.0	
VIGA R14														
Código: R19R-M6-14				Longitud [m]		Peso [kg]								
PLANILLA DE HIERRO DE VIGAS (f _y =4200 kg/cm ²)														
Dimensiones [m]				Longitud [m]		Peso [kg]								
Mc	Tipo	Ø mm	Espac. [mm]	Cant.	a	b	c	d	e	Unidad	Total	Unitario	Peso [kg]	Total
700	R14	5,5	12	300-300-100	12	0,39	0,062	1	1,08	0,45	5,424	0,08	1,01	1,01
700										0,06	0,06	0,06	0,06	
Total de vigas código R19R-M6-14											1,06			
Longitud prom: 920 mm											Cant: vigas		2.0	
VIGA R14														
Código: R19R-M6-15				Longitud [m]		Peso [kg]								
PLANILLA DE HIERRO DE VIGAS (f _y =4200 kg/cm ²)														
Dimensiones [m]				Longitud [m]		Peso [kg]								
Mc	Tipo	Ø mm	Espac. [mm]	Cant.	a	b	c	d	e	Unidad	Total	Unitario	Peso [kg]	Total
700	R14	5,5	12	300-300-100	13	0,39	0,062	1	1,39	0,45	5,876	0,08	1,10	1,10
700										0,06	0,06	0,06	0,06	
Total de vigas código R19R-M6-15											1,16			
Longitud prom: 1420 mm											Cant: vigas		2.0	
VIGA R14														
Código: R19R-M6-16				Longitud [m]		Peso [kg]								
PLANILLA DE HIERRO DE VIGAS (f _y =4200 kg/cm ²)														
Dimensiones [m]				Longitud [m]		Peso [kg]								
Mc	Tipo	Ø mm	Espac. [mm]	Cant.	a	b	c	d	e	Unidad	Total	Unitario	Peso [kg]	Total
700	R14	5,5	12	300-300-100	13	0,39	0,062	1	1,42	0,45	5,876	0,08	1,10	1,10
700										0,06	0,06	0,06	0,06	
Total de vigas código R19R-M6-16											1,17			
Longitud prom: 1450 mm											Cant: vigas		17.0	
VIGA R14														
Código: R19R-M6-17				Longitud [m]		Peso [kg]								
PLANILLA DE HIERRO DE VIGAS (f _y =4200 kg/cm ²)														
Dimensiones [m]				Longitud [m]		Peso [kg]								
Mc	Tipo	Ø mm	Espac. [mm]	Cant.	a	b</								