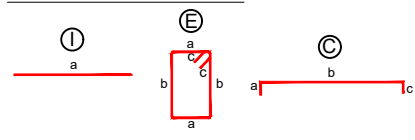
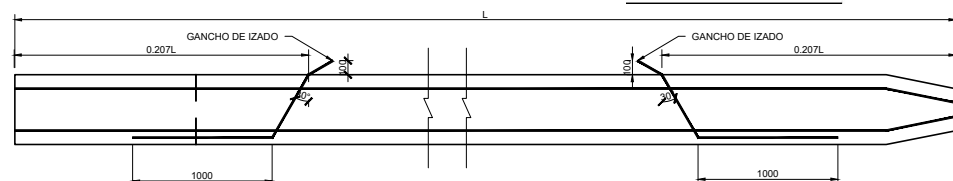


TIPOS DE DOBLADOS

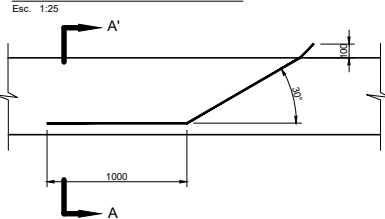


NOTA: La planilla de hierro fue elaborada por el diseñador para determinar cantidades de hierro a nivel de presupuesto. El contratista deberá efectuar su planilla de corte de hierro para armado de los elementos en obra, previa aprobación de la Fiscalización.

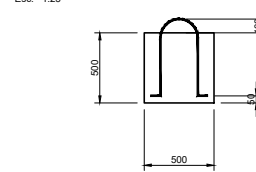
DIAGRAMA DE GANCHOS DE IZADO EN PILOTES A CONSTRUIR



DETALLE DE GANCHO DE IZADO



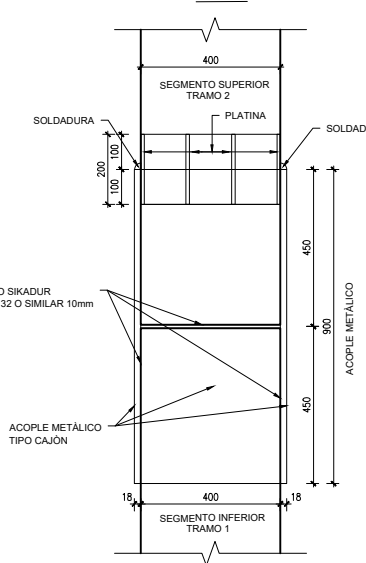
GANCHO DE IZADO $\phi 1''$, $F_y=270Ksi$



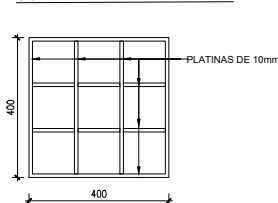
DETALLE DE EMPATE DE PILOTE

Esc. 1:10

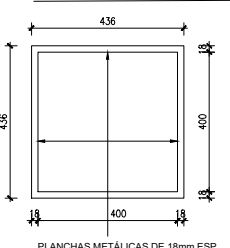
CORTE



COLLARÍN METÁLICO PLANTA



ACOPLE METÁLICO PLANTA



TIPO DE PILOTE	CANT.	L (m)	HORMIGÓN $f_c=350 \text{ kg/cm}^2$ EN PILOTES					Volumen (m³)	OBS.
			Sección (m)		Área m²	PARCIAL	TOTAL		
			a	b					
HORMIGÓN PREFABRICADO 40x40, L=25.5m	45	25.50	0.40	0.40	0.16	4.08	183.60		
HORMIGÓN PREFABRICADO 40x40, L=23.5m	9	23.50	0.40	0.40	0.16	3.76	33.84		
HORMIGÓN PREFABRICADO 40x40, L=23.5m	5	23.50	0.40	0.40	0.16	3.76	18.80		
ACERO TUBULAR $\phi 60$ cm, L=22.5m	4	4.00	0.60	0.60	0.28	1.13	4.52		
ACERO TUBULAR $\phi 60$ cm, L=26.5m	66	4.00	0.60	0.60	0.28	1.13	74.64		
						TOTAL (m³)	315.41		

HORMIGÓN $f_c=350 \text{ kg/cm}^2$ EN CABEZALES								OBS.
UBICACIÓN	CANT.	Sección Cabestal (m)		Área m²	PARCIAL	Volumen (m³)		
		a	b					
HORMIGÓN PREFABRICADO 40x40, L=25.5m	45	0.60	0.60	0.30	0.36	0.11	4.86	
HORMIGÓN PREFABRICADO 40x40, L=23.5m	9	0.60	0.60	0.30	0.36	0.11	0.97	
HORMIGÓN PREFABRICADO 40x40, L=23.5m	5	0.80	0.80	0.55	0.64	0.35	1.76	
ACERO TUBULAR $\phi 60$ cm	4	0.80	0.80	0.30	0.64	0.19	0.77	
ACERO TUBULAR $\phi 60$ cm	66	0.80	0.80	0.30	0.64	0.19	12.67	
					TOTAL (m³)		21.08	

ACERO DE REFUERZO EN BARRAS, $f_y=4200 \text{ kg/cm}^2$ EN PILOTES Y CABEZALES, L=25.50m												
LUGAR	MC	TIPO	ϕ mm	Sep. (mm)	CANT.	DIMENSIONES (m)				LONGITUDES (m)		OBS.
						a	b	c	d	PARCIAL	TOTAL	
HORMIGÓN PREFABRICADO 40x40, L=25.5m	101	I	25	-	4	9.00	9.00	8.60		26.60	106.4	3.853
	102	I	20	-	4	9.00	9.00	8.60		26.60	106.4	2.466
	103	E	12	60-80-60	305	0.32	0.32	0.10		1.48	497.28	0.888
	104	E	12	60-80-60	305	0.22	0.22	0.10		1.08	362.88	0.888
										SUBTOTAL 1 PILOTE		1436.06 kg
										TOTAL 45 PILOTES		64622.61 kg
CABEZAL (60x60x30)cm	105	I	18	100	12	0.52				0.52	6.24	1.998
	106	C	14	100	12	0.22	0.52	0.22		0.96	11.52	1.208
										SUBTOTAL 1 CABEZAL		26.39 kg
										TOTAL 45 CABEZALES		1187.36 kg

ACERO DE REFUERZO EN BARRAS, $f_y=4200 \text{ kg/cm}^2$ EN PILOTES Y CABEZALES, L=23.50m												
LUGAR	MC	TIPO	ϕ mm	Sep. (mm)	CANT.	DIMENSIONES (m)				LONGITUDES (m)		OBS.
						a	b	c	d	PARCIAL	TOTAL	
HORMIGÓN PREFABRICADO 40x40, L=23.5m	101	I	25	-	4	9.00	9.00	7.90		25.90	103.6	3.853
	102	I	20	-	4	9.00	9.00	7.90		25.90	103.6	2.466
	103	E	12	60-80-60	305	0.32	0.32	0.10		1.48	451.4	0.888
	104	E	12	60-80-60	305	0.22	0.22	0.10		1.08	329.4	0.888
										SUBTOTAL 1 PILOTE		1347.91 kg
										TOTAL 9 PILOTES		12131.16 kg
CABEZAL (80x80x55)cm	105	I	18	100	12	0.52				0.52	6.24	1.998
	106	C	14	100	12	0.22	0.52	0.22		0.96	11.52	1.208
										SUBTOTAL 1 CABEZAL		26.39 kg
										TOTAL 9 CABEZALES		237.47 kg

ACERO DE REFUERZO EN BARRAS, $f_y=4200 \text{ kg/cm}^2$ EN PILOTES Y CABEZALES, L=23.50m												
LUGAR	MC	TIPO	ϕ mm	Sep. (mm)	CANT.	DIMENSIONES (m)				LONGITUDES (m)		OBS.
						a	b	c	d	PARCIAL	TOTAL	
HORMIGÓN PREFABRICADO 40x40, L=23.5m	101	I	25	-	4	9.00	9.00	7.90		25.90	103.6	3.853
	102	I	20	-	4	9.00	9.00	7.90		25.90	103.6	2.466
	103	E	12	60-80-60	305	0.32	0.32	0.10		1.48	451.4	0.888
	104	E	12	60-80-60	305	0.22	0.22	0.10		1.08	329.4	0.888
										SUBTOTAL 1 PILOTE		1347.91 kg
										TOTAL 5 PILOTES		6739.53 kg
CABEZAL (80x80x55)cm	105	I	18	100	16	0.72				0.72	11.52	1.998
	106	C	14	100	16	0.45	0.72	0.45		1.62	25.92	1.208
										SUBTOTAL 1 CABEZAL		54.33 kg
										TOTALS 5 CABEZALES		271.67 kg

NOTAS GENERALES

- 1.- TODAS LAS MEDIDAS ESTAN EN MILIMETROS (mm). LAS COTAS EN METROS (m).
- 2.- LAS MEDIDAS PREVALECEAN SOBRE LA ESCALA DEL DIBUJO
- 3.- LAS LONGITUDES, MEDIDAS Y COTAS DEBERÁN SER VERIFICADAS POR EL CONSTRUCTOR

MATERIALES:

SE USARÁ:

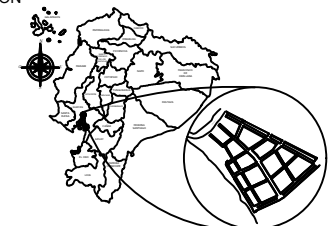
HORMIGÓN PARA PILOTES : $f_c = 350 \text{ Kg/cm}^2$
HORMIGÓN PARA CABEZALES : $f_c = 350 \text{ Kg/cm}^2$
ACERO DE REFUERZO : $f_y = 4200 \text{ Kg/cm}^2$

GOBIERNO AUTÓNOMO
DESCENTRALIZADO
ILUSTRE MUNICIPALIDAD DEL
CANTÓN DAULE



DR. WILSON CAÑIZARES VILLAMAR
ALCALDE
ADMINISTRACIÓN 2023 -2027

UBICACIÓN



PROYECTO:

CONSTRUCCIÓN DEL MALECÓN EN LA
PARROQUIA URBANA SATELITE LA
AURORA

ELABORADO POR:

ARQ. FERNANDO SAN LUCAS MACÍAS
DIRECTOR GENERAL DE DESARROLLO
Y ORDENAMIENTO TERRITORIAL

REVISADO POR:

ING. JAVIER PRIETO LAINA
SUBDIRECTOR DE CONSTRUCCION Y
MANTENIMIENTO

APROBADO POR:

ING. ÁNGEL TAIPE VELIZ
DIRECTOR GENERAL DE OBRAS
PÚBLICAS

CONTIENE:

MÓDULO 9
GEOMETRÍA Y ARMADURA DE PILOTES

ESCALA:

indicada

CÓDIGO:

E-F1-M9

FECHA:

MAYO 2025

LÁMINA:

6 2-3