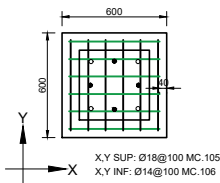


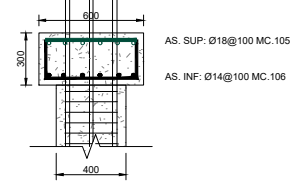
VISTA EN PLANTA: ARMADURA CABEZAL (60x60x30)cm

Esc. 1:20



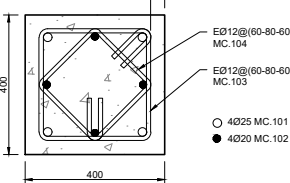
ELEVACIÓN: ARMADURA CABEZAL (60x60x30)cm

Esc. 1:20



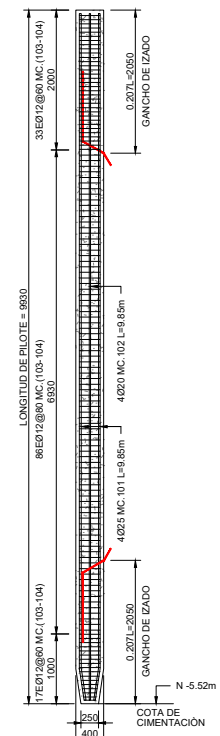
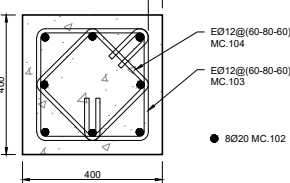
SECCIÓN DE PILOTE PREFABRICADO (40X40)cm

Esc. 1:10



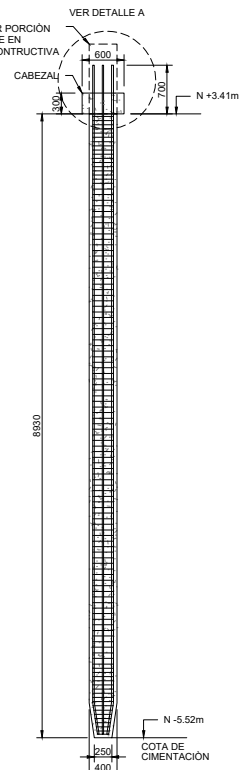
SECCIÓN DE PILOTE PARA MUROS PREFABRICADO (40X40)cm

Esc. 1:10



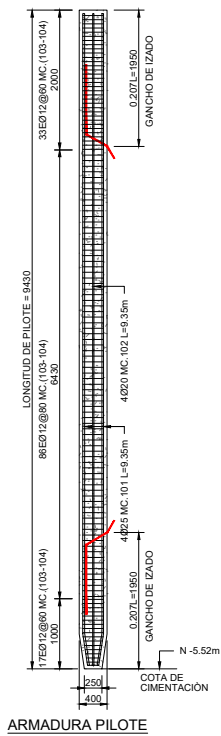
ARMADURA PILOTE PREFABRICADO (40x40)cm L=9.93m (TIERRA), CANT=24u.

Esc. 1:50



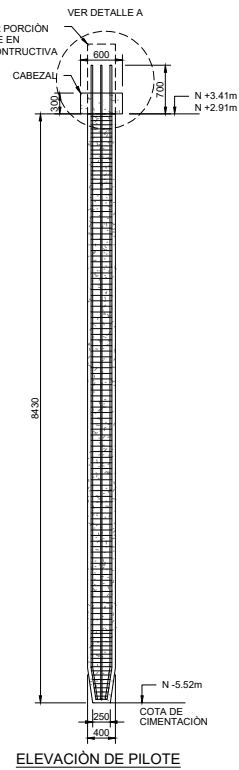
ELEVACIÓN DE PILOTE PREFABRICADO (40x40)cm EN OBRA

Esc. 1:50



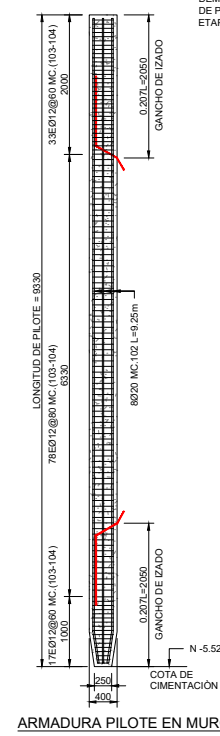
ARMADURA PILOTE PREFABRICADO (40x40)cm L=9.43m (TIERRA), CANT=8u.

Esc. 1:50



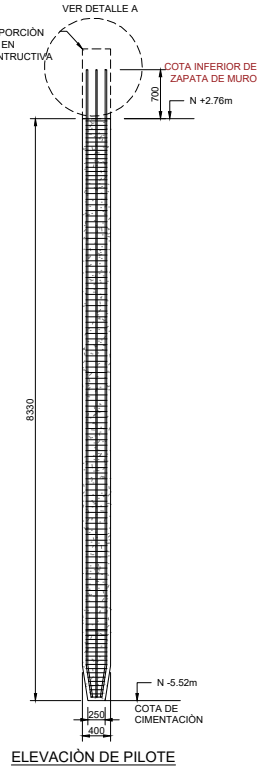
ELEVACIÓN DE PILOTE PREFABRICADO (40x40)cm EN OBRA

Esc. 1:50



ARMADURA PILOTE EN MUROS PREFABRICADO (40x40)cm L=9.33m (TIERRA), CANT=24u.

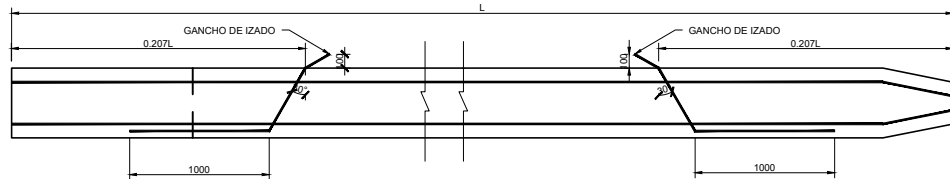
Esc. 1:50



ELEVACIÓN DE PILOTE PREFABRICADO (40x40)cm EN OBRA

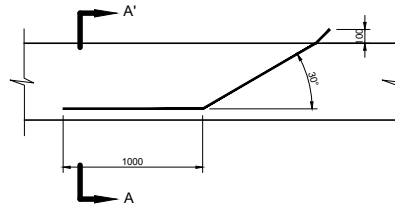
Esc. 1:50

DIAGRAMA DE GANCHOS DE IZADO EN PILOTES A CONSTRUIR



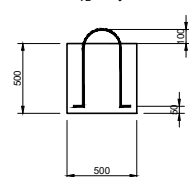
DETALLE DE GANCHO DE IZADO

Esc. 1:25



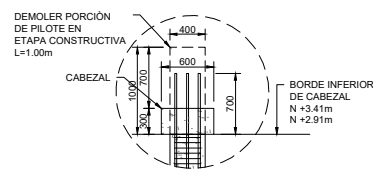
GANCHO DE IZADO 1/2", Fy=270Ksi

Esc. 1:25



DETALLE A

Esc. 1:40



ACERO DE REFUERZO EN BARRAS, fy=4200 kg/cm² EN PILOTES Y CABEZALES, L=9.93m														
LUGAR	MC	TIPO	Ø mm	Sep. (mm)	CANT.	DIMENSIONES (m)				LONGITUDES (m)		PESO (kg)		OBS.
						a	b	c	d	PARCIAL	TOTAL	UNITARIO	TOTAL	
PILOTE PREFABRICADO (40x40)cm, L=9.93m	101	I	25	-	4	9.85				9.85	39.4	3.853	151.82	-
	102	I	20	-	4	9.85				9.85	39.4	2.466	97.17	-
	103	E	12	60-80-60	136	0.32	0.32	0.10		1.48	201.28	0.888	178.70	-
	104	E	12	60-80-60	136	0.22	0.22	0.10		1.08	146.88	0.888	130.40	-
SUBTOTAL 1 PILOTE													558.09 kg	
TOTAL 24 PILOTES													13394.16 kg	
CABEZAL (60x60x30)cm	105	I	18	100	12	0.52				0.52	6.24	1.998	12.46	-
	106	C	14	100	12	0.22	0.52	0.22		0.96	11.52	1.208	13.92	-
	SUBTOTAL 1 CABEZAL													26.39 kg
TOTAL 24 CABEZALES													633.26 kg	

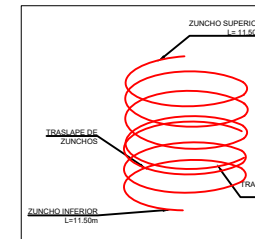
HORMIGÓN f'c=350 kg/cm² EN PILOTES Y CABEZALES					
LUGAR	DIMENSIONES (m)			Área m²	Volumen m³
PILOTE	a	b	c		
	0.40	0.40	9.93	0.16	1.589
SUBTOTAL 1 PILOTE					1.59 m³
TOTAL 24 PILOTES					38.13 m³
CABEZAL	a	b	c		
	0.60	0.30	0.36	0.108	-
SUBTOTAL 1 CABEZAL					0.11 m³
TOTAL 24 CABEZALES					2.59 m³

ACERO DE REFUERZO EN BARRAS, fy=4200 kg/cm² EN PILOTES Y CABEZALES, L=9.43m															OBS
LUGAR	MC	TIPO	Ø mm	Sep. (mm)	CANT.	DIMENSIONES (m)				LONGITUDES (m)		PESO (kg)			
						a	b	c	d	PARCIAL	TOTAL	UNITARIO	TOTAL		
PILOTE PREFABRICADO (40x40)cm, L=9.43m	101	I	25	-	4	9.35				9.35	37.4	3.853	144.12		
	102	I	20	-	4	9.35				9.35	37.4	2.466	92.23		
	103	E	12	60-80-60	136	0.32	0.32	0.10		1.48	201.28	0.888	178.70		
	104	E	12	60-80-60	136	0.22	0.22	0.10		1.08	146.88	0.888	130.40		
SUBTOTAL 1 PILOTE													545.45 kg		
TOTAL 8 PILOTES													4363.61 kg		
CABEZAL (60x60x30)cm	105	I	18	100	12	0.52				0.52	6.24	1.998	12.46		
	106	C	14	100	12	0.22	0.52	0.22		0.96	11.52	1.208	13.92		
SUBTOTAL 1 CABEZAL													26.39 kg		
TOTAL 8 CABEZALES													211.09 kg		

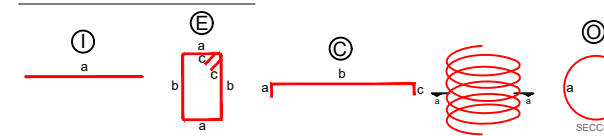
HORMIGÓN f'c=350 kg/cm² EN PILOTES Y CABEZALES					
LUGAR	DIMENSIONES (m)			Área m²	Volumen m³
PILOTE	a	b	c		
	0.40	0.40	9.93	0.16	1.589
SUBTOTAL 1 PILOTE					1.59 m³
TOTAL 8 PILOTES					12.71 m³
CABEZAL	a	b	c		
	0.60	0.30	0.36	0.108	-
SUBTOTAL 1 CABEZAL					0.11 m³
TOTAL 8 CABEZALES					0.88 m³

ACERO DE REFUERZO EN BARRAS, fy=4200 kg/cm² EN PILOTES Y CABEZALES, L=9.33m															
Lugar	Mc	Tipo	Ø mm	Espac. (mm)	Cant.	Dimensiones (m)				Longitud (m)		Peso (kg)		Obs	
						a	b	c	d	e	unidad	total	peso (kg/m)		total (kg)
HORMIGON PREFABRICADO 40x40, MUROS, L=9.33m	102	I	20		8	9.25	0.00	0.00			9.25	74.00	2.466	182.50	
	103	E	12	60-80-60	128	0.32	0.32	0.10			1.48	189.44	0.888	168.19	
	104	E	12	60-80-60	128	0.22	0.22	0.10			1.08	138.24	0.888	122.73	
SUBTOTAL PILOTE-														473.41	Kg
TOTAL DE 24 PILOTES														11361.94	Kg

HORMIGÓN f'c=350 kg/cm² EN PILOTES Y CABEZALES					
LUGAR	DIMENSIONES (m)			Área m²	Volumen m³
HORMIGON PREFABRICADO 40x40, MUROS, L=9.33m	a	b	c		
	0.40	0.40	9.33	0.16	1.493
SUBTOTAL 1 PILOTE					1.49 m³
TOTAL 24 PILOTES					35.83 m³



TIPOS DE DOBLADOS



NOTA: La planilla de hierro fue elaborada por el diseñador para determinar cantidades de hierro a nivel de presupuesto. El contratista deberá efectuar su planilla de corte de hierro para armado de los elementos en obra, previa aprobación de la fiscalización.

NOTAS GENERALES

- 1.- TODAS LAS MEDIDAS ESTAN EN MILIMETROS (mm). LAS COTAS EN METROS (m).
- 2.- LAS MEDIDAS PREVALECEAN SOBRE LA ESCALA DEL DIBUJO
- 3.- LAS LONGITUDES, MEDIDAS Y COTAS DEBERÁN SER VERIFICADAS POR EL CONSTRUCTOR

MATERIALES:

SE USARA:

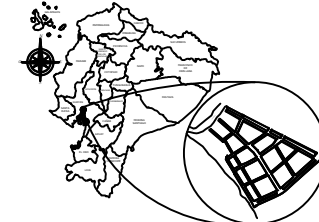
- HORMIGÓN PARA PILOTES : f'c = 350 Kg/cm²
- HORMIGÓN PARA CABEZALES : f'c = 350 Kg/cm²
- ACERO DE REFUERZO : fy = 4200 Kg/cm²
- ACERO PARA ELEMENTOS METÁLICOS : ASTM A-36 fy= 2500 Kg/cm² (36 KSI)
- SOLDADURA E70-18

GOBIERNO AUTÓNOMO DESCENTRALIZADO
ILUSTRE MUNICIPALIDAD DEL
CANTÓN DAULE



DR. WILSON CAÑIZARES VILLAMAR
ALCALDE
ADMINISTRACIÓN 2023 -2027

UBICACIÓN



PROYECTO:

CONSTRUCCIÓN DEL MALECÓN EN LA
PARROQUIA URBANA SATELITE LA
AURORA

ELABORADO POR:

ARQ. FERNANDO SAN LUCAS MACÍAS
DIRECTOR GENERAL DE DESARROLLO
Y ORDENAMIENTO TERRITORIAL

REVISADO POR:

ING. JAVIER PRIETO LAINA
SUBDIRECTOR DE CONSTRUCCION Y
MANTENIMIENTO

APROBADO POR:

ING. ÁNGEL TAÍPE VELIZ
DIRECTOR GENERAL DE OBRAS
PÚBLICAS

CONTIENE:

MÓDULO 4
GEOMETRÍA Y ARMADURA DE PILOTES

ESCALA:

indicada

CÓDIGO:

E-F1-M4

FECHA:

MAYO 2025

LÁMINA:

6 2-3