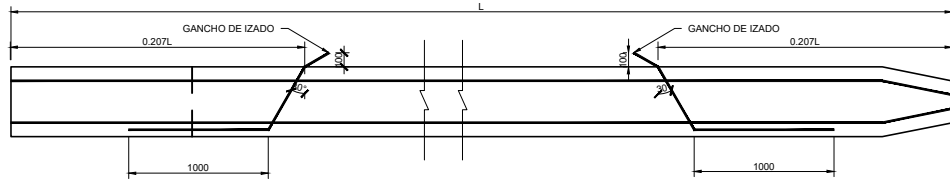
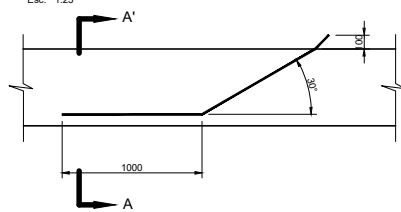


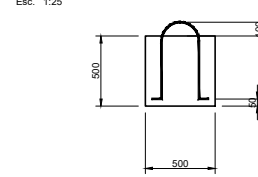
DIAGRAMA DE GANCHOS DE IZADO EN PILOTES A CONSTRUIR



DETALLE DE GANCHO DE IZADO

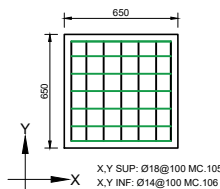


GANCHO DE IZADO  $\phi \frac{1}{2}''$ , Fy=270Ksi



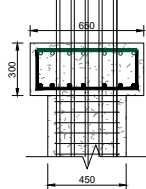
VISTA EN PLANTA: ARMADURA CABEZAL (65x65x30)cm

Esc. 1:20



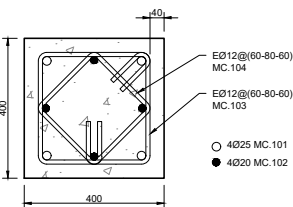
ELEVACIÓN: ARMADURA CABEZAL (65x65x30)cm

Esc. 1:20



SECCIÓN DE PILOTE PREFABRICADO (40x40)cm

Esc. 1:10

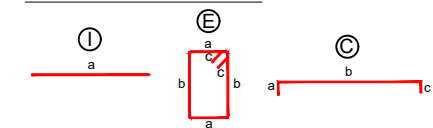


ACERO DE REFUERZO EN BARRAS, fy=4200 kg/cm² EN PILOTES Y CABEZALES, L=24.53m														
LUGAR	MC	TIPO	Ø mm	Sep. (mm)	CANT.	DIMENSIONES (m)				LONGITUDES (m)		PESO (kg)		OBS.
						a	b	c	d	PARCIAL	TOTAL	UNITARIO	TOTAL	
HORMIGÓN PREFABRICADO 40x40, L=24.53m	101	I	25	-	4	12.00	6.00	8.94		26.94	107.76	3.853	415.24	Traslape de 1.25m
	102	I	20	-	4	8.94	6.00	12.00		26.94	107.76	2.466	265.75	Traslape de 1.25m
	103	E	12	60-80-60	319	0.32	0.32	0.10		1.48	472.12	0.888	419.15	-
	104	E	12	60-80-60	319	0.22	0.22	0.10		1.08	344.52	0.888	305.87	-
SUBTOTAL 1 PILOTE										1406.01 kg				
CABEZAL (60x60x30)cm	105	I	18	100	12	0.52				0.52	6.24	1.998	12.46	-
	106	C	14	100	12	0.22	0.52	0.22		0.96	11.52	1.208	13.92	-
	SUBTOTAL 1 CABEZAL									26.39 kg				
	TOTAL 19 CABEZALES									501.33 kg				

ACERO DE REFUERZO EN BARRAS, fy=4200 kg/cm <sup>2</sup> EN PILOTES Y CABEZALES, L=24.28m															
LUGAR	MC	TIPO	Ø mm	Sep. (mm)	CANT.	DIMENSIONES (m)				LONGITUDES (m)		PESO (kg)		OBS.	
						a	b	c	d	PARCIAL	TOTAL	UNITARIO	TOTAL		
HORMIGÓN PREFABRICADO 40x40, L=24.28m	101	I	25	-	4	12.00	6.00	8.69		26.69	106.76	3.853	411.38	Traslape de 1.25m	
	102	I	20	-	4	8.69	6.00	12.00		26.69	106.76	2.466	263.29	Traslape de 1.25m	
	103	E	12	60-80-60	316	0.32	0.32	0.10		1.48	467.68	0.888	415.21	-	
	104	E	12	60-80-60	316	0.22	0.22	0.10		1.08	341.28	0.888	302.99	-	
SUBTOTAL 1 PILOTE										1392.88 kg					
CABEZAL (60x60x30)cm	105	I	18	100	12	0.52				0.52	6.24	1.998	12.46	-	
	106	C	14	100	12	0.45	0.52	0.45		1.42	27.04	1.208	20.59	-	
	SUBTOTAL 1 CABEZAL										33.06 kg				
	TOTAL 5 CABEZALES										132.23 kg				

ACERO DE REFUERZO EN BARRAS, fy=4200 kg/cm <sup>2</sup> EN PILOTES Y CABEZALES, L=24.28m														OBS.
LUGAR	MC	TIPO	Ø mm	Sep. (mm)	CANT.	DIMENSIONES (m)				LONGITUDES (m)		PESO (kg)		
						a	b	c	d	PARCIAL	TOTAL	UNITARIO	TOTAL	
HORMIGÓN PREFABRICADO 40x40, L=24.28m	101	I	25	-	4	12.00	6.00	8.69		26.69	106.76	3.853	411.38	Traslape de 1.25m
	102	I	20	-	4	8.69	6.00	12.00		26.69	106.76	2.466	263.29	Traslape de 1.25m
	103	E	12	60-80-60	316	0.32	0.32	0.10		1.48	467.68	0.888	415.21	-
	104	E	12	60-80-60	316	0.22	0.22	0.10		1.08	341.28	0.888	302.99	-
SUBTOTAL PILOTE										1392.88 kg				
										TOTAL 5 PILOTES		6964.38 kg		
CABEZAL (80x80x55)cm	105	I	18	100	16	0.72				0.72	11.52	1.998	23.01	-
	106	C	14	100	16	0.45	0.72	0.45		1.62	25.92	1.208	31.32	-
SUBTOTAL 1 CABEZAL										54.29 kg				
TOTAL 5 CABEZALES										271.67 kg				

TIPOS DE DOBLADOS



NOTA : La planilla de hierro fue elaborada por el diseñador para determinar cantidades de hierro a nivel de presupuesto. El contratista deberá efectuar su planilla de corte de hierro para armado de los elementos en obra, previa aprobación de la Fiscalización.

NOTAS GENERALES

- TODAS LAS MEDIDAS ESTAN EN MILIMETROS (mm). LAS COTAS EN METROS (m).
- LAS MEDIDAS PREVALECIEN SOBRE LA ESCALA DEL DIBUJO
- LAS LONGITUDES, MEDIDAS Y COTAS DEBERAN SER VERIFICADAS POR EL CONSTRUCTOR

MATERIALES:

SE USARA:

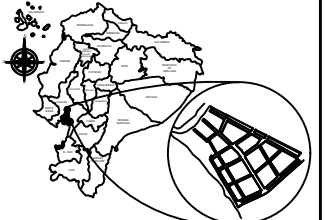
HORMIGÓN PARA PILOTES : f<sub>c</sub> = 350 Kg/cm<sup>2</sup>  
HORMIGÓN PARA CABEZALES : f<sub>c</sub> = 350 Kg/cm<sup>2</sup>  
ACERO DE REFUERZO : f<sub>y</sub> = 4200 Kg/cm<sup>2</sup>

GOBIERNO AUTÓNOMO DESCENTRALIZADO  
ILUSTRE MUNICIPALIDAD DEL  
CANTÓN DAULE



DR. WILSON CAÑIZARES VILLAMAR  
ALCALDE  
ADMINISTRACIÓN 2023 -2027

UBICACIÓN



PROYECTO:

CONSTRUCCIÓN DEL MALECÓN EN LA  
PARROQUIA URBANA SATELITE LA  
AURORA

ELABORADO POR:

ARQ. FERNANDO SAN LUCAS MACÍAS  
DIRECTOR GENERAL DE DESARROLLO  
Y ORDENAMIENTO TERRITORIAL

REVISADO POR:

ING. JAVIER PRIETO LAINA  
SUBDIRECTOR DE CONSTRUCCION Y  
MANTENIMIENTO

APROBADO POR:

ING. ÁNGEL TAÍPE VELÍZ  
DIRECTOR GENERAL DE OBRAS  
PÚBLICAS

CONTIENE:

MÓDULO 10  
GEOMETRÍA Y ARMADURA DE PILOTES

ESCALA:

indicada

CÓDIGO:

E-F1-M10

FECHA:

MAYO 2025

LÁMINA:

6 2-4