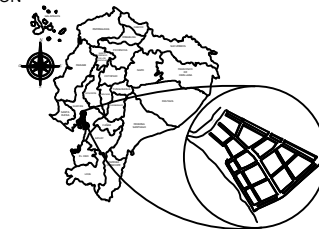


UBICACIÓN



PROYECTO:

CONSTRUCCIÓN DEL MALECÓN EN LA
PARROQUIA URBANA SATELITE LA
AURORA

ELABORADO POR:

ARQ. FERNANDO SAN LUCAS MACIAS
DIRECTOR GENERAL DE DESARROLLO
Y ORDENAMIENTO TERRITORIAL

REVISADO POR:

ING. JAVIER PRIETO LAINA
SUBDIRECTOR DE CONSTRUCCION Y
MANTENIMIENTO

APROBADO POR:

ING. ÁNGEL TAÍPE VELÍZ
DIRECTOR GENERAL DE OBRAS
PÚBLICAS

CONTIENE:

MÓDULO 8
GEOMETRÍA Y ARMADURA DE PILOTES

ESCALA:

indicada

CÓDIGO:

E-F1-M8

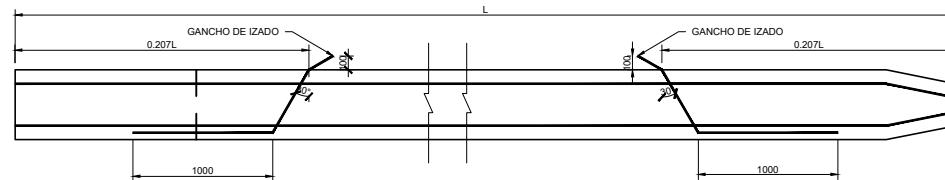
FECHA:

MAYO 2025

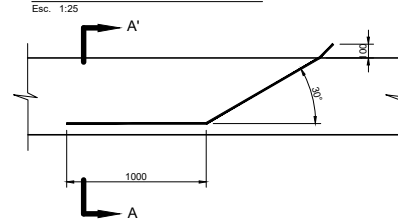
LÁMINA:

6 3-3

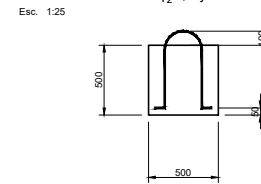
DIAGRAMA DE GANCHOS DE IZADO EN PILOTES A CONSTRUIR



DETALLE DE GANCHO DE IZADO

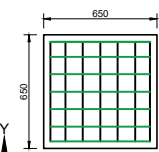


GANCHO DE IZADO $\phi_2^{1/2}$, $F_y=270Ksi$



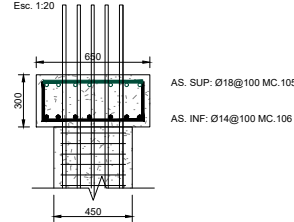
VISTA EN PLANTA: ARMADURA
CABEZAL (65x65x30)cm

Esc. 1:20



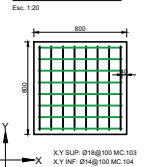
ELEVACIÓN: ARMADURA
CABEZAL (65x65x30)cm

Esc. 1:20



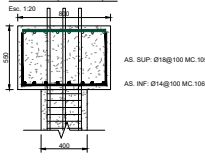
VISTA EN PLANTA: ARMADURA
CABEZAL (80x80x55)cm

Esc. 1:20



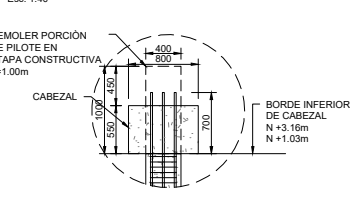
ELEVACIÓN: ARMADURA
CABEZAL (80x80x55)cm

Esc. 1:20



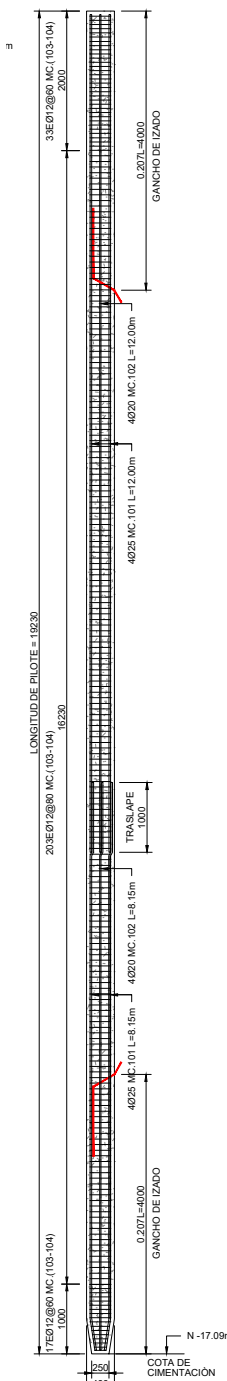
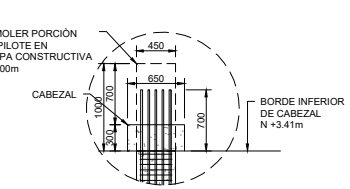
DETALLE A

Esc. 1:40

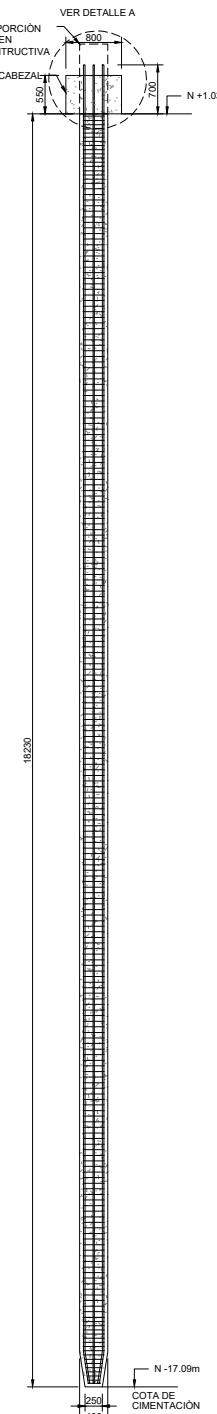


DETALLE A

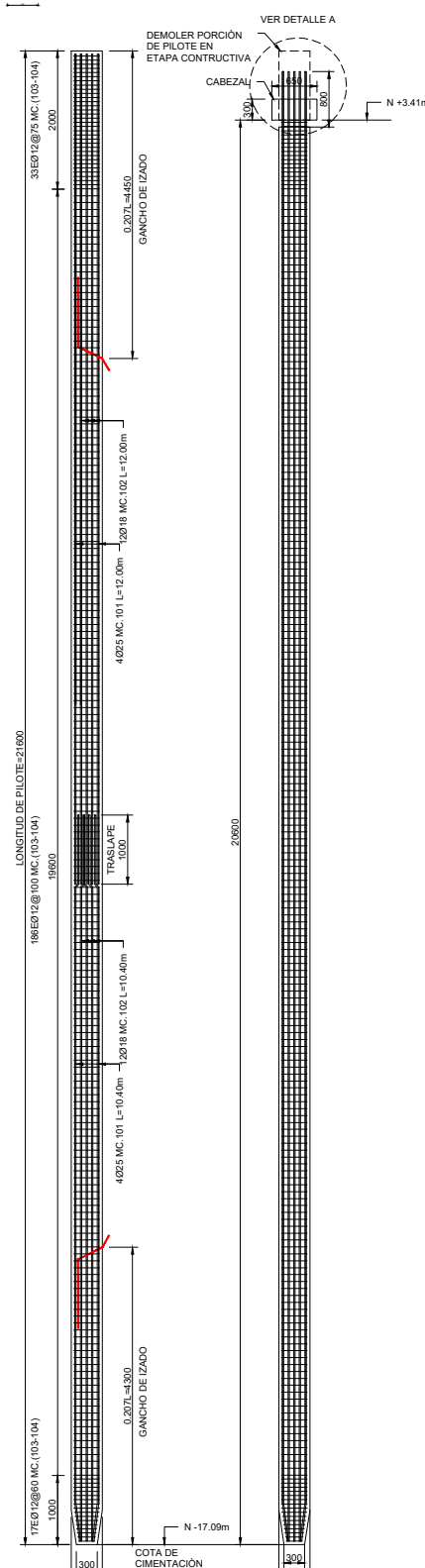
Esc. 1:40



ARMADURA PILOTE
PREFABRICADO (40x40)cm
L=19.23m (TIERRA), CANT=8u.
Esc. 1:50



ELEVACIÓN DE PILOTE
PREFABRICADO (40x40)cm
EN OBRA
Esc. 1:50



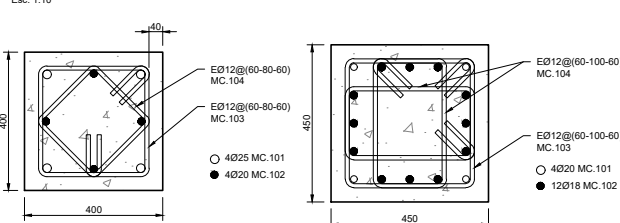
ARMADURA PILOTE
PREFABRICADO (45x45)cm
L=21.50m (TIERRA), CANT=12u.
Esc. 1:50

SECCIÓN DE PILOTE
PREFABRICADO (45X45)cm

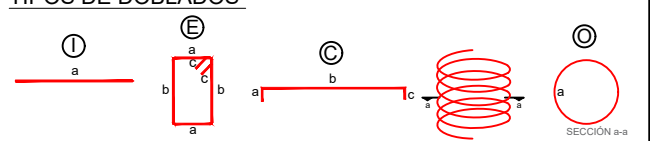
Esc. 1:10

SECCIÓN DE PILOTE
PREFABRICADO (40X40)cm

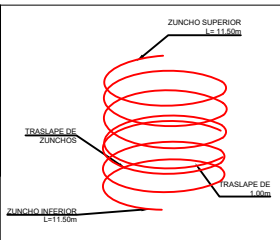
Esc. 1:10



TIPOS DE DOBLADOS



NOTA : La planilla de hierro fue elaborada por el diseñador para determinar cantidades de hierro a nivel de presupuesto. El contratista deberá efectuar su planilla de corte de hierro para armado de los elementos en obra, previa aprobación de la Fiscalización.



NOTAS GENERALES

- 1.- TODAS LAS MEDIDAS ESTAN EN MILIMETROS (mm). LAS COTAS EN METROS (m).
- 2.- LAS MEDIDAS PREVALECIEN SOBRE LA ESCALA DEL DIBUJO
- 3.- LAS LONGITUDES, MEDIDAS Y COTAS DEBERÁN SER VERIFICADAS POR EL CONSTRUCTOR

MATERIALES:

SE USARÁ:

HORMIGÓN PARA PILOTES : $f_c = 350 \text{ Kg/cm}^2$
HORMIGÓN PARA CABEZALES : $f_c = 350 \text{ Kg/cm}^2$
ACERO DE REFUERZO : $f_y = 4200 \text{ Kg/cm}^2$