

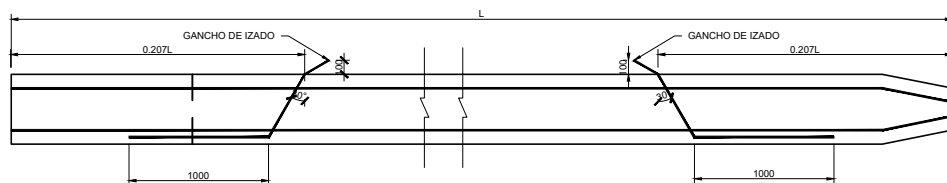
ARMADURA PILOTE  
PREFABRICADO (40x40)cm  
L=17.23 m (TIERRA), CANT=37u.  
Esc. 1:50

ELEVACIÓN DE PILOTE  
PREFABRICADO (40x40)cm  
EN OBRA  
Esc. 1:50

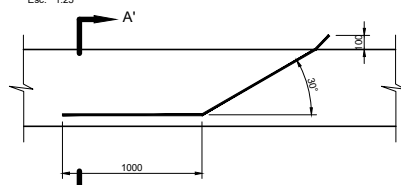
ARMADURA PILOTE EN MUROS  
PREFABRICADO (40x40)cm  
L=17.07m (TIERRA), CANT=18u.  
Esc. 1:50

ELEVACIÓN DE PILOTE  
PREFABRICADO (40x40)cm  
EN OBRA  
Esc. 1:50

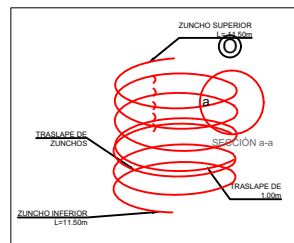
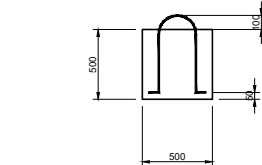
DIAGRAMA DE GANCHOS DE IZADO EN PILOTES A CONSTRUIR



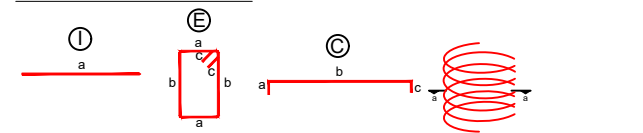
DETALLE DE GANCHO DE IZADO  
Esc. 1:25



GANCHO DE IZADO  $\Phi_2^{11}$ , Fy=270Ksi  
Esc. 1:25



TIPOS DE DOBLADOS



NOTA : La planilla de hierro fue elaborada por el diseñador para determinar cantidades de hierro a nivel de presupuesto. El contratista deberá efectuar su planilla de corte de hierro para armado de los elementos en obra, previa aprobación de la Fiscalización.

NOTAS GENERALES

- 1.- TODAS LAS MEDIDAS ESTAN EN MILIMETROS (mm). LAS COTAS EN METROS (m).
- 2.- LAS MEDIDAS PREVALECEAN SOBRE LA ESCALA DEL DIBUJO
- 3.- LAS LONGITUDES, MEDIDAS Y COTAS DEBERAN SER VERIFICADAS POR EL CONSTRUCTOR

MATERIALES:  
SE USARA:

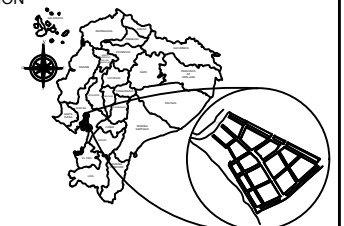
HORMIGÓN PARA PILOTES : f<sub>c</sub> = 350 Kg/cm<sup>2</sup>  
HORMIGÓN PARA CABEZALES : f<sub>c</sub> = 350 Kg/cm<sup>2</sup>  
ACERO DE REFUERZO : f<sub>y</sub> = 4200 Kg/cm<sup>2</sup>  
ACERO PARA ELEMENTOS METÁLICOS : ASTM A-36 f<sub>y</sub> = 2500 Kg/cm<sup>2</sup> (36 KSI)  
SOLDADURA E70-18

GOBIERNO AUTÓNOMO  
DESCENTRALIZADO  
ILUSTRE MUNICIPALIDAD DEL  
CANTÓN DAULE



DR. WILSON CAÑIZARES VILLAMAR  
ALCALDE  
ADMINISTRACIÓN 2023 -2027

UBICACIÓN



PROYECTO:

CONSTRUCCIÓN DEL MALECÓN EN LA  
PARROQUIA URBANA SATÉLITE LA  
AURORA

ELABORADO POR:

ARQ. FERNANDO SAN LUCAS MACÍAS  
DIRECTOR GENERAL DE DESARROLLO  
Y ORDENAMIENTO TERRITORIAL

REVISADO POR:

ING. JAVIER PRIETO LAINA  
SUBDIRECTOR DE CONSTRUCCION Y  
MANTENIMIENTO

APROBADO POR:

ING. ÁNGEL TAÍPE VELÍZ  
DIRECTOR GENERAL DE OBRAS  
PÚBLICAS

CONTIENE:

MÓDULO 6  
GEOMETRÍA Y ARMADURA DE PILOTES

ESCALA:

indicada

CÓDIGO:

E-F1-M6

FECHA:

MAYO 2025

LAMINA:

6 3-3