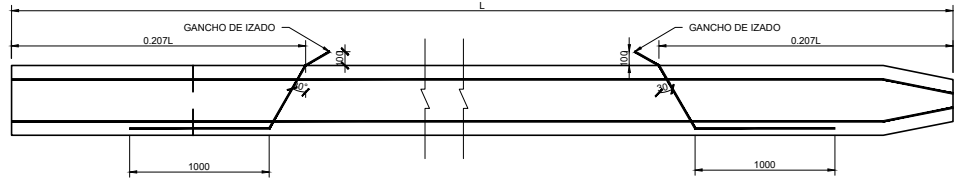
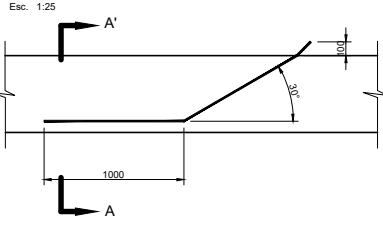


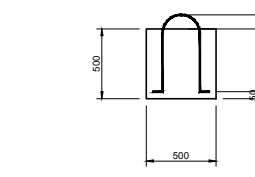
DIAGRAMA DE GANCHOS DE IZADO EN PILOTES A CONSTRUIR



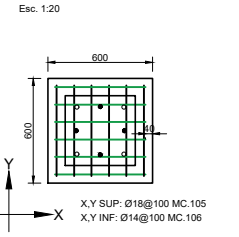
DETALLE DE GANCHO DE IZADO



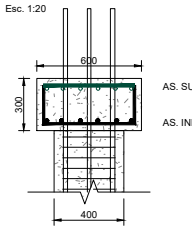
GANCHO DE IZADO  $\phi 1''$ ,  $F_y=270Ksi$



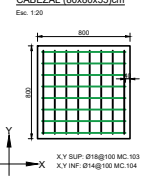
VISTA EN PLANTA: ARMADURA  
CABEZAL (60x60x30)cm



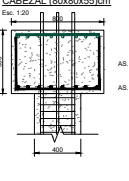
ELEVACIÓN: ARMADURA  
CABEZAL (60x60x30)cm



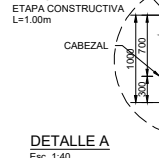
VISTA EN PLANTA: ARMADURA  
CABEZAL (80x80x55)cm



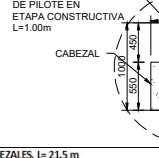
ELEVACIÓN: ARMADURA  
CABEZAL (80x80x55)cm



DETALLE A



DETALLE B



ACERO DE REFUERZO EN BARRAS, $f_y=4200 \text{ kg/cm}^2$ EN PILOTES Y CABEZALES, $L=21.5 \text{ m}$													
LUGAR	MC	TIPO	$\phi$ mm	Sep. (mm)	CANT.	DIMENSIONES (m)				LONGITUDES (m)		PESO (kg)	
						a	b	c	d	PARCIAL	TOTAL	UNITARIO	TOTAL
PILOTE	101	I	25	-	4	12.000	10.400			22.400	88.6	3.853	345.26
	102	I	20	-	4	12.000	10.400			22.400	88.6	2.466	220.97
	103	E	12	60-80-60	280	0.320	0.320	0.100		1.48	434.4	0.888	367.91
	104	E	12	60-80-60	280	0.200	0.320	0.100		1.24	347.2	0.888	308.25
SUBTOTAL 1 PILOTE											1242.39 kg		
TOTAL 29 PILOTES											36029.23 kg		
CABEZAL (60x60x30)cm	105	I	18	100	12	0.52				0.52	6.24	1.998	12.46
	106	C	14	100	12	0.22	0.52	0.22		0.96	11.52	1.208	15.92
SUBTOTAL 1 CABEZAL											26.39 kg		
TOTAL 29 CABEZALES											765.39 kg		

ACERO DE REFUERZO EN BARRAS, $f_y=4200 \text{ kg/cm}^2$ EN PILOTES Y CABEZALES, $L=21.25 \text{ m}$													
LUGAR	MC	TIPO	$\phi$ mm	Sep. (mm)	CANT.	DIMENSIONES (m)				LONGITUDES (m)		PESO (kg)	
						a	b	c	d	PARCIAL	TOTAL	UNITARIO	TOTAL
PILOTE	101	I	25	-	4	12.000	10.150			22.150	88.6	3.853	341.41
	102	I	20	-	4	12.000	10.150			22.150	88.6	2.466	218.50
	103	E	12	60-80-60	277	0.320	0.320	0.100		1.48	409.96	0.888	363.97
	104	E	12	60-80-60	277	0.200	0.320	0.100		1.24	343.48	0.888	304.95
SUBTOTAL 1 PILOTE											1238.92 kg		
TOTAL 7 PILOTES											8671.76 kg		
CABEZAL (80x80x55)cm	105	I	16	100	16	0.00	0.72	0.00		0.720	11.52	1.578	18.18
	106	C	16	100	16	0.45	0.72	0.45		1.620	25.92	1.578	40.91
SUBTOTAL 1 CABEZAL											59.09 kg		
TOTAL 7 CABEZALES											413.65 kg		

ACERO DE REFUERZO EN BARRAS, $f_y=4200 \text{ kg/cm}^2$ EN PILOTES Y CABEZALES, $L=19.48 \text{ m}$													
LUGAR	MC	TIPO	$\phi$ mm	Sep. (mm)	CANT.	DIMENSIONES (m)				LONGITUDES (m)		PESO (kg)	
						a	b	c	d	PARCIAL	TOTAL	UNITARIO	TOTAL
PILOTE	101	I	25	-	4	12.000	8.380			20.380	81.52	3.853	314.13
	102	I	20	-	4	12.000	8.380			20.380	81.52	2.466	201.04
	103	E	12	60-80-60	255	0.320	0.320	0.100		1.48	377.4	0.888	335.06
	104	E	12	60-80-60	255	0.200	0.320	0.100		1.24	316.2	0.888	280.73
SUBTOTAL 1 PILOTE											1130.95 kg		
TOTAL 10 PILOTES											11309.54 kg		
CABEZAL (60x60x30)cm	105	I	18	100	12	0.57				0.57	6.84	1.998	13.66
	106	C	14	100	12	0.22	0.57	0.22		1.01	12.12	1.208	14.65
SUBTOTAL 1 CABEZAL											28.31 kg		
TOTAL 10 CABEZALES											283.09 kg		

Volumen de hormigón pilotes					
Número de pilotes	Cabezal			Volumen (m³)	
	Base (cm)	Largo (cm)	Longitud (m)	Individual	Total
12	45	45	21.6	4,374	52,488
29	40	40	21.5	3,440	99,760
8	40	40	19.23	3,077	24,614
7	40	40	21.25	3,400	23,800
10	40	40	19.48	3,117	31,168

Volumen de hormigón cabezales					
Número de cabezales	Cabezal			Volumen (m³)	
	Base (cm)	Largo (cm)	Espesor (cm)	Individual	Total
12	65	65	30	0,127	1,521
29	60	60	30	0,108	3,132
8	80	80	55	0,352	2,816
7	80	80	55	0,352	2,464
10	60	60	30	0,108	1,080

NOTAS GENERALES

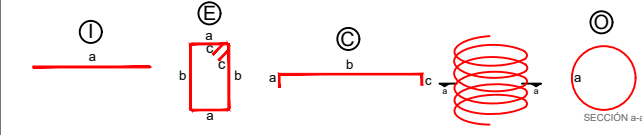
- TODAS LAS MEDIDAS ESTAN EN MILIMETROS (mm). LAS COTAS EN METROS (m).
- LAS MEDIDAS PREVALECEAN SOBRE LA ESCALA DEL DIBUJO
- LAS LONGITUDES, MEDIDAS Y COTAS DEBERAN SER VERIFICADAS POR EL CONSTRUCTOR

MATERIALES:

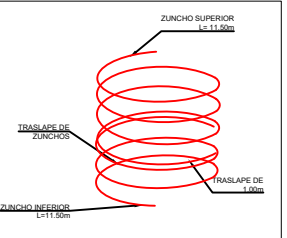
SE USARA:

- HORMIGON PARA PILOTES :  $f_c = 350 \text{ Kg/cm}^2$
- HORMIGON PARA CABEZALES :  $f_c = 350 \text{ Kg/cm}^2$
- ACERO DE REFUERZO :  $f_y = 4200 \text{ Kg/cm}^2$

TIPOS DE DOBLADOS



NOTA : La planilla de hierro fue elaborado por el diseñador para determinar cantidades de hierro a nivel de presupuesto. El contratista deberá efectuar su planilla de corte de hierro para armado de los elementos en obra, previa aprobación de la Fiscalización.



SECCIÓN DE PILOTE PREFABRICADO (40X40)cm

Esc. 1:10

