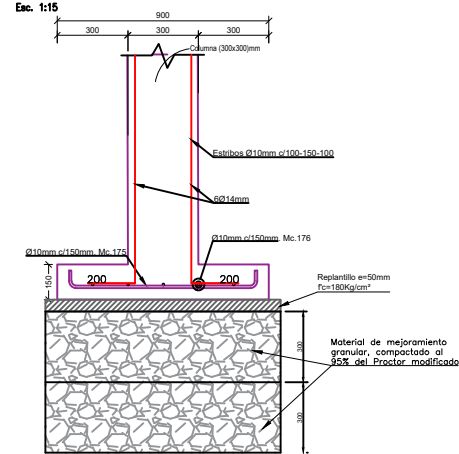
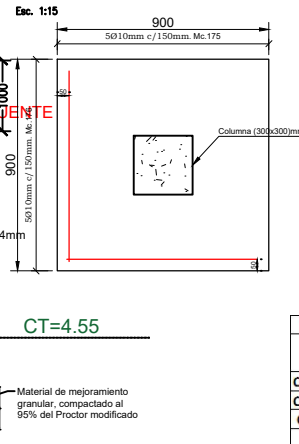


ELEVACIÓN DEL PLINTO



VISTA EN PLANTA DEL PLINTO P1



PLANILLA DE HORMIGÓN PARA LA PLANTA DE TRATAMIENTO DE AGUAS RESIDUALES (f' c=350 kg/cm2)						
REACTOR DE FANGOS ACTIVO	Lugar	Dimensiones (m)			Volumen (m3)	Cantidad
		a	b	c		
REACTOR DE FANGOS ACTIVO	Zapata, e=400mm	12,60	24,00	0,40	120,96	1,00
	Muros, e=400mm	23,20	5,32	0,40	49,37	2,00
	Muros, e=400mm	11,80	5,32	0,40	25,11	2,00
	Losa, e=180mm	23,20	11,80	0,18	49,28	1,00
TOTAL DE REACTOR DE FANGOS ACTIVO=					319,20	
SEDIMENTADOR	Zapata, e=350mm	14,80	5,15	0,35	26,68	1,00
	Muros, e=350mm	14,20	3,00	0,35	14,91	2,00
	Muros, e=350mm	4,85	3,00	0,35	5,09	2,00
	Losa, e=180mm	14,20	4,85	0,18	12,40	1,00
SUBTOTAL=					79,08	
DESINFECCIÓN	Zapata, e=200mm	3,30	5,70	0,20	3,76	1,00
	Muros, e=200mm	3,00	1,70	0,20	1,02	2,00
	Muros, e=200mm	5,10	1,70	0,20	1,73	2,00
	Losa, e=180mm	3,30	5,70	0,18	3,76	1,00
SUBTOTAL=					9,27	
CAJA DE TUBERÍA DE PVC, D=160mm	Zapata, e=200mm	1,80	1,80	0,20	0,65	1,00
	Muros, e=200mm	1,40	3,15	0,20	0,88	4,00
	Muros, e=200mm	1,40	3,15	0,20	0,88	4,00
	Losa, e=180mm	1,40	3,15	0,18	0,88	4,00
SUBTOTAL=					4,18	
ESPESADOR	Zapata, e=350mm	1,70	4,60	0,35	2,74	1,00
	Muros, e=250mm	1,40	2,83	0,25	0,99	2,00
	Muros, e=250mm	1,40	3,90	0,13	0,71	1,00
	Losa, e=130mm	1,40	3,90	0,13	0,71	1,00
SUBTOTAL=					5,43	
CAJA DE TUBERÍA DE PVC, D=110mm	Zapata, e=200mm	1,80	1,80	0,20	0,65	1,00
	Muros, e=200mm	1,40	3,15	0,20	0,88	4,00
	Muros, e=200mm	1,40	3,15	0,20	0,88	4,00
	Losa, e=180mm	1,40	3,15	0,18	0,88	4,00
SUBTOTAL=					4,18	
LECHOS DE SECADO	Zapata, e=200mm	6,60	6,80	0,20	8,98	1,00
	Muros, e=200mm	6,40	1,18	0,20	1,51	2,00
	Muros, e=200mm	6,40	1,18	0,20	1,51	2,00
	Losa, e=180mm	6,40	1,18	0,18	1,51	2,00
SUBTOTAL=					15,02	
DESENGRASADOR	Zapata, e=200mm	2,20	1,70	0,20	0,75	1,00
	Muros, e=200mm	2,20	1,20	0,20	0,53	2,00
	Muros, e=200mm	1,70	1,20	0,20	0,41	2,00
	Losa, e=180mm	2,20	1,20	0,18	0,41	2,00
SUBTOTAL=					2,62	
CAJA DE TUBERÍA (1.40x1.40x3.35)m	Zapata, e=200mm	1,80	1,80	0,20	0,65	1,00
	Muros, e=200mm	1,40	3,15	0,20	0,88	4,00
	Muros, e=200mm	1,40	3,15	0,20	0,88	4,00
	Losa, e=180mm	1,40	3,15	0,18	0,88	4,00
SUBTOTAL=					4,18	
CAMARA	Zapata, e=200mm	1,40	1,40	0,20	0,39	1,00
	Muros, e=200mm	1,10	1,40	0,20	0,31	4,00
	Muros, e=200mm	1,10	1,40	0,20	0,31	4,00
	Losa, e=180mm	1,10	1,40	0,18	0,31	4,00
SUBTOTAL=					1,62	
TOTAL DE COLUMNAS=					3,25	

PLANILLA DE HORMIGÓN PARA COLUMNAS - PLANTA DE TRATAMIENTO DE AGUAS RESIDUALES (f' c=350 kg/cm2)					
Lugar	Dimensiones (m)			Volumen (m3)	Cantidad
	a	b	c		
COLUMNA (350x500)mm	0,35	0,50	3,50	0,61	4,00
COLUMNA (400x800)mm	0,40	0,80	5,50	1,76	6,00
COLUMNA (300x300)mm	0,30	0,30	3,50	0,32	1,00
TOTAL DE COLUMNAS=				13,33	

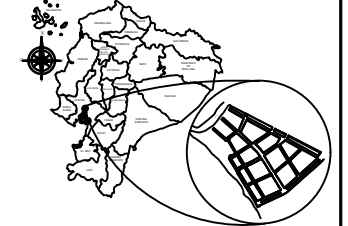
PLANILLA DE HORMIGÓN PARA VIGAS - PLANTA DE TRATAMIENTO DE AGUAS RESIDUALES (f' c=350 kg/cm2)					
Lugar	Dimensiones (m)			Volumen (m3)	Cantidad
	a	b	c		
VIGA 200X350	0,20	0,35	2,13	0,15	4,00
VIGA 200X350	0,20	0,35	3,00	0,21	4,00
VIGA 300X400	0,30	0,40	4,50	0,54	4,00
VIGA 250X500	0,25	0,50	4,50	0,56	8,00
VIGA 300X700	0,30	0,70	11,00	2,31	4,00
TOTAL DE VIGAS=				17,34	

GOBIERNO AUTÓNOMO DESCENTRALIZADO
ILUSTRE MUNICIPALIDAD DEL
CANTÓN DAULE



DR. WILSON CANIZARES VILLAMAR
ALCALDE
ADMINISTRACIÓN 2023 -2027

UBICACIÓN



PROYECTO:

CONSTRUCCIÓN DEL MALECÓN EN LA
PARROQUIA URBANA SATELITE LA
AURORA

ELABORADO POR:

ARO. FERNANDO SAN LUCAS MACIAS
DIRECTOR GENERAL DE DESARROLLO
Y ORDENAMIENTO TERRITORIAL

REVISADO POR:

ING. JAVIER PRIETO LAINA
SUBDIRECTOR DE CONSTRUCCION Y
MANTENIMIENTO

APROBADO POR:

ING. ÁNGEL TAPE VELIZ
DIRECTOR GENERAL DE OBRAS
PÚBLICAS

CONTIENE:

ESTRUTURAL PLANTA DE
TRATAMIENTO DE AGUAS
RESIDUALES

ESCALA:

INDICADA

CÓDIGO:

E

FECHA:

MAYO 2025

LÁMINA:

3