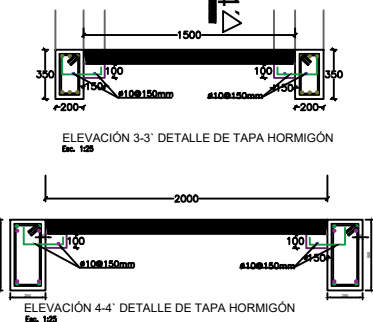
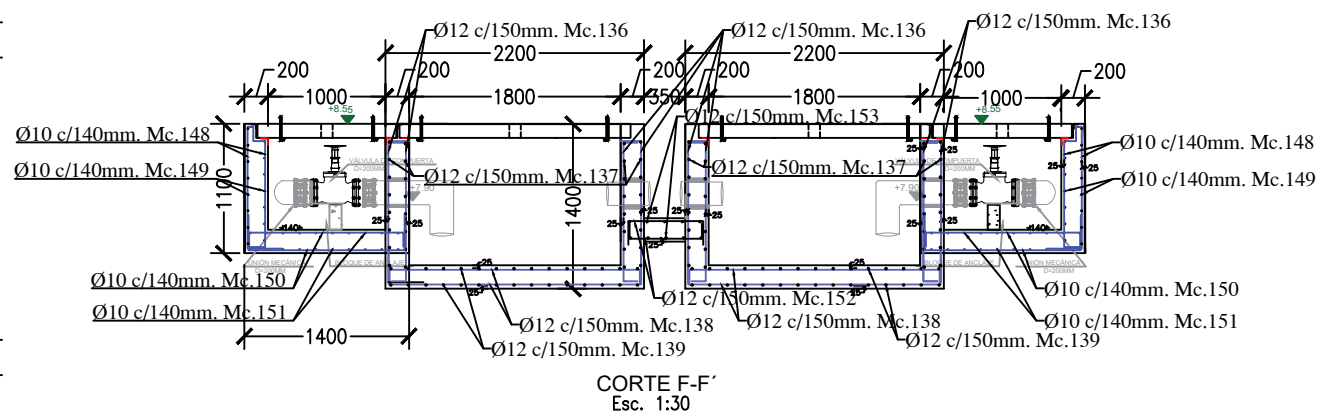
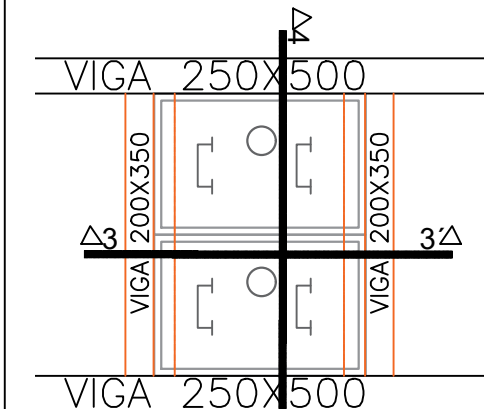
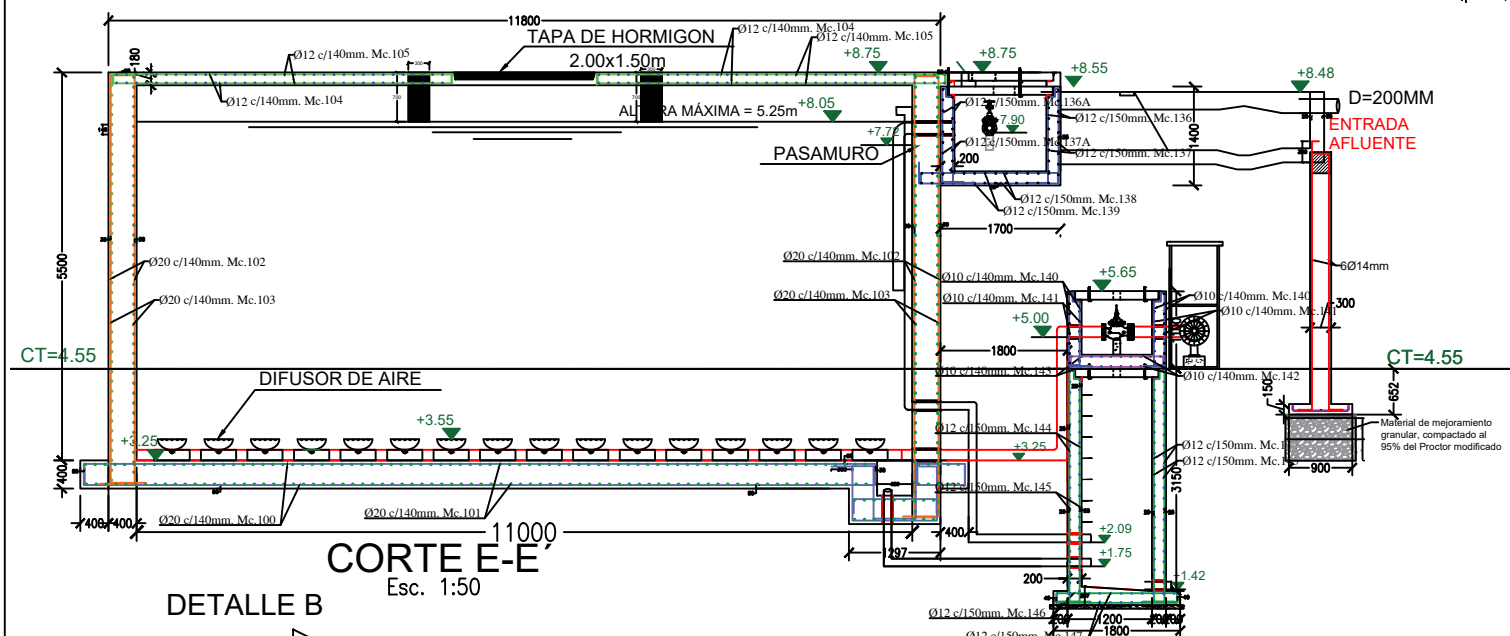
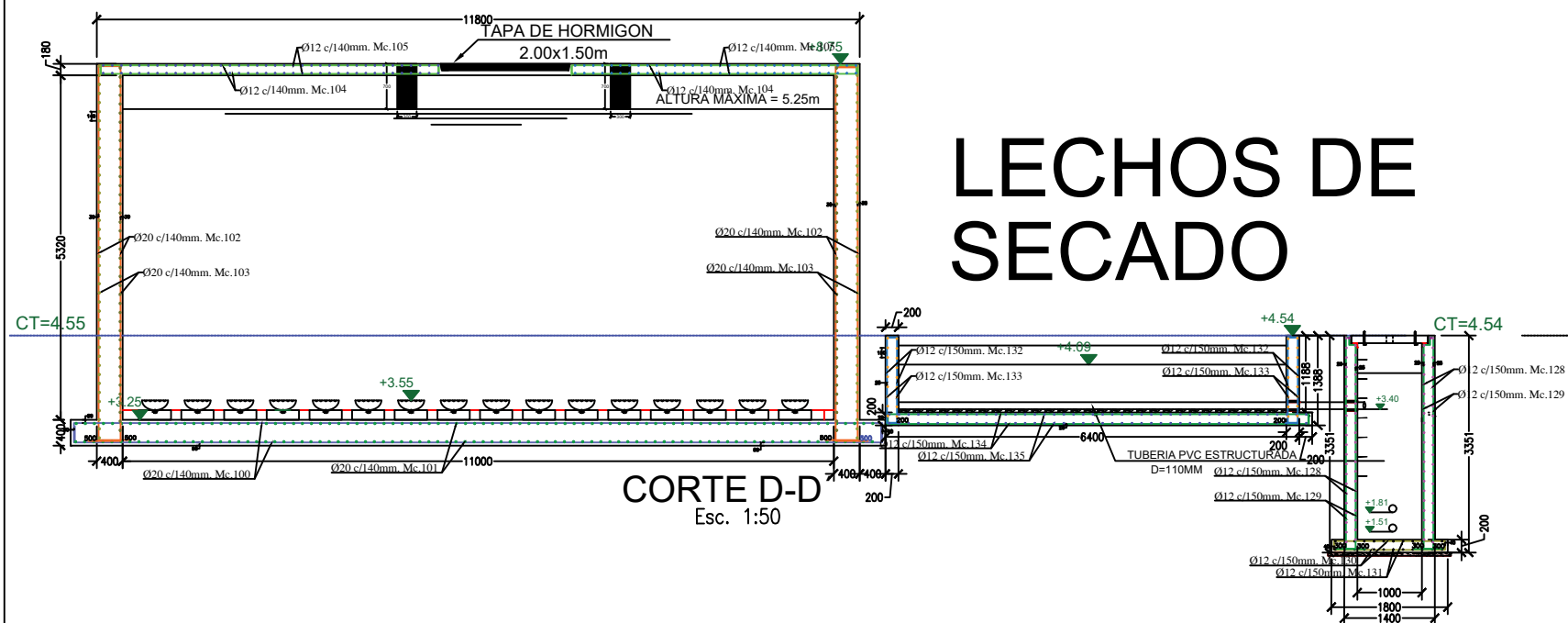


LECHOS DE SECADO



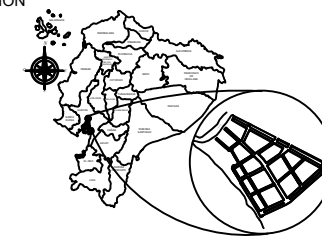
PIARD																
PLANTA DE ACEROS REJUNTADA PARA LA PLANTA DE TRATAMIENTO DE AGUAS RESIDUALES (P+0.00) (cm)																
REACTOR DE FANGOS ACTIVO	Lugar	Mc	Tipo	Ømm	Espac. (cm)	Cant.	Dimensiones (m)					Longitud (m)	Perímetro (m)	Observaciones		
							a	b	c	d	e	f				
	Zapata, <=20mm	850	C	20	14	203	0.80	0.30	1.100	2.25	0.30	6.50	4.79	2.46	17.913	Tratamiento 1.00m
	Zapata, <=20mm	820	C	20	14	203	0.80	0.30	1.100	2.25	0.30	6.50	4.79	2.46	17.913	Tratamiento 1.00m
	Zapata, <=20mm	800	C	20	14	203	0.80	0.30	1.100	2.25	0.30	6.50	4.79	2.46	17.913	Tratamiento 1.00m
	Zapata, <=20mm	870	A	24	18	255	0.90	0.30	1.200	2.70	0.30	6.90	5.28	2.84	18.627	Tratamiento 1.00m
	Zapata, <=20mm	834	C	20	14	203	0.80	0.30	1.100	2.25	0.30	6.50	4.79	2.46	17.913	Tratamiento 1.00m
	Zapata, <=20mm	850	A	24	18	255	0.90	0.30	1.200	2.70	0.30	6.90	5.28	2.84	18.627	Tratamiento 1.00m
TOTAL DE REACTORES FANGOS ACTIVO												108.119	kg			
SEDIMENTADOR	Lugar	Mc	Tipo	Ømm	Espac. (cm)	Cant.	Dimensiones (m)					Longitud (m)	Perímetro (m)	Observaciones		
							a	b	c	d	e	f				
	Zapata, <=20mm	850	C	20	14	203	0.80	0.30	1.100	2.25	0.30	6.50	4.79	2.46	17.913	Observaciones
	Zapata, <=20mm	870	C	20	14	203	0.80	0.30	1.100	2.25	0.30	6.50	4.79	2.46	17.913	Tratamiento 1.00m
	Zapata, <=20mm	834	C	20	14	203	0.80	0.30	1.100	2.25	0.30	6.50	4.79	2.46	17.913	Tratamiento 1.00m
	Zapata, <=20mm	820	C	20	14	203	0.80	0.30	1.100	2.25	0.30	6.50	4.79	2.46	17.913	Tratamiento 1.00m
TOTAL DE REACTORES SEDIMENTADOR												108.119	kg			
DESINFECTOR	Lugar	Mc	Tipo	Ømm	Espac. (cm)	Cant.	Dimensiones (m)					Longitud (m)	Perímetro (m)	Observaciones		
							a	b	c	d	e	f				
	Zapata, <=20mm	850	C	20	14	203	0.80	0.30	1.100	2.25	0.30	6.50	4.79	2.46	17.913	Observaciones
	Zapata, <=20mm	870	C	20	14	203	0.80	0.30	1.100	2.25	0.30	6.50	4.79	2.46	17.913	Tratamiento 1.00m
	Zapata, <=20mm	834	C	20	14	203	0.80	0.30	1.100	2.25	0.30	6.50	4.79	2.46	17.913	Tratamiento 1.00m
	Zapata, <=20mm	820	C	20	14	203	0.80	0.30	1.100	2.25	0.30	6.50	4.79	2.46	17.913	Tratamiento 1.00m
TOTAL DE REACTORES DESINFECTOR												108.119	kg			
CAJA DE TUBERIA DE PVC D=300mm	Lugar	Mc	Tipo	Ømm	Espac. (cm)	Cant.	Dimensiones (m)					Longitud (m)	Perímetro (m)	Observaciones		
							a	b	c	d	e	f				
	Zapata, <=20mm	850	C	20	14	203	0.80	0.30	1.100	2.25	0.30	6.50	4.79	2.46	17.913	Observaciones
	Zapata, <=20mm	870	C	20	14	203	0.80	0.30	1.100	2.25	0.30	6.50	4.79	2.46	17.913	Tratamiento 1.00m
	Zapata, <=20mm	834	C	20	14	203	0.80	0.30	1.100	2.25	0.30	6.50	4.79	2.46	17.913	Tratamiento 1.00m
	Zapata, <=20mm	820	C	20	14	203	0.80	0.30	1.100	2.25	0.30	6.50	4.79	2.46	17.913	Tratamiento 1.00m
TOTAL DE CAJAS DE TUBERIA DE PVC D=300mm												108.119	kg			
ESPESOR	Lugar	Mc	Tipo	Ømm	Espac. (cm)	Cant.	Dimensiones (m)					Longitud (m)	Perímetro (m)	Observaciones		
							a	b	c	d	e	f				
	Zapata, <=20mm	850	C	20	14	203	0.80	0.30	1.100	2.25	0.30	6.50	4.79	2.46	17.913	Observaciones
	Zapata, <=20mm	870	C	20	14	203	0.80	0.30	1.100	2.25	0.30	6.50	4.79	2.46	17.913	Tratamiento 1.00m
	Zapata, <=20mm	834	C	20	14	203	0.80	0.30	1.100	2.25	0.30	6.50	4.79	2.46	17.913	Tratamiento 1.00m
	Zapata, <=20mm	820	C	20	14	203	0.80	0.30	1.100	2.25	0.30	6.50	4.79	2.46	17.913	Tratamiento 1.00m
TOTAL DE ESPESORES												108.119	kg			
CAJA DE TUBERIA DE PVC D=300mm	Lugar	Mc	Tipo	Ømm	Espac. (cm)	Cant.	Dimensiones (m)					Longitud (m)	Perímetro (m)	Observaciones		
							a	b	c	d	e	f				
	Zapata, <=20mm	850	C	20	14	203	0.80	0.30	1.100	2.25	0.30	6.50	4.79	2.46	17.913	Observaciones
	Zapata, <=20mm	870	C	20	14	203	0.80	0.30	1.100	2.25	0.30	6.50	4.79	2.46	17.913	Tratamiento 1.00m
	Zapata, <=20mm	834	C	20	14	203	0.80	0.30	1.100	2.25	0.30	6.50	4.79	2.46	17.913	Tratamiento 1.00m
	Zapata, <=20mm	820	C	20	14	203	0.80	0.30	1.100	2.25	0.30	6.50	4.79	2.46	17.913	Tratamiento 1.00m
TOTAL DE CAJAS DE TUBERIA DE PVC D=300mm												108.119	kg			
LECHO DE RECAUDO	Lugar	Mc	Tipo	Ømm	Espac. (cm)	Cant.	Dimensiones (m)					Longitud (m)	Perímetro (m)	Observaciones		
							a	b	c	d	e	f				
	Zapata, <=20mm	850	C	20	14	203	0.80	0.30	1.100	2.25	0.30	6.50	4.79	2.46	17.913	Observaciones
	Zapata, <=20mm	870	C	20	14	203	0.80	0.30	1.100	2.25	0.30	6.50	4.79	2.46	17.913	Tratamiento 1.00m
	Zapata, <=20mm	834	C	20	14	203	0.80	0.30	1.100	2.25	0.30	6.50	4.79	2.46	17.913	Tratamiento 1.00m
	Zapata, <=20mm	820	C	20	14	203	0.80	0.30	1.100	2.25	0.30	6.50	4.79	2.46	17.913	Tratamiento 1.00m
TOTAL DE LECHOS DE RECAUDO												108.119	kg			
DESIGRAGADOR	Lugar	Mc	Tipo	Ømm	Espac. (cm)	Cant.	Dimensiones (m)					Longitud (m)	Perímetro (m)	Observaciones		
							a	b	c	d	e	f				
	Zapata, <=20mm	850	C	20	14	203	0.80	0.30	1.100	2.25	0.30	6.50	4.79	2.46	17.913	Observaciones
	Zapata, <=20mm	870	C	20	14	203	0.80	0.30	1.100	2.25	0.30	6.50	4.79	2.46	17.913	Tratamiento 1.00m
	Zapata, <=20mm	834	C	20	14	203	0.80	0.30	1.100	2.25	0.30	6.50	4.79	2.46	17.913	Tratamiento 1.00m
	Zapata, <=20mm	820	C	20	14	203	0.80	0.30	1.100	2.25	0.30	6.50	4.79	2.46	17.913	Tratamiento 1.00m
TOTAL DE DESIGRAGADORES												108.119	kg			
CAJA DE TUBERIA D=300mm	Lugar	Mc	Tipo	Ømm	Espac. (cm)	Cant.	Dimensiones (m)					Longitud (m)	Perímetro (m)	Observaciones		
							a	b	c	d	e	f				
	Zapata, <=20mm	850	C	20	14	203	0.80	0.30	1.100	2.25	0.30	6.50	4.79	2.46	17.913	Observaciones
	Zapata, <=20mm	870	C	20	14	203	0.80	0.30	1.100	2.25	0.30	6.50	4.79	2.46	17.913	Tratamiento 1.00m
	Zapata, <=20mm	834	C	20	14	203	0.80	0.30	1.100	2.25	0.30	6.50	4.79	2.46	17.913	Tratamiento 1.00m
	Zapata, <=20mm	820	C	20	14	203	0.80	0.30	1.100	2.25	0.30	6.50	4.79	2.46	17.913	Tratamiento 1.00m
TOTAL DE CAJAS DE TUBERIA D=300mm												108.119	kg			
CAMARA	Lugar	Mc	Tipo	Ømm	Espac. (cm)	Cant.	Dimensiones (m)					Longitud (m)	Perímetro (m)	Observaciones		
							a	b	c	d	e	f				
	Zapata, <=20mm	850	C	20	14	203	0.80	0.30	1.100	2.25	0.30	6.50	4.79	2.46	17.913	Observaciones
	Zapata, <=20mm	870	C	20	14	203	0.80	0.30	1.100	2.25	0.30	6.50	4.79	2.46	17.913	Tratamiento 1.00m
	Zapata, <=20mm	834	C	20	14	203	0.80	0.30	1.100	2.25	0.30	6.50	4.79	2.46	17.913	Tratamiento 1.00m
	Zapata, <=20mm	820	C	20	14	203	0.80	0.30	1.100	2.25	0.30	6.50	4.79	2.46	17.913	Tratamiento 1.00m
TOTAL DE CAMARAS												108.119	kg			
CANAL PARALELO	Lugar	Mc	Tipo	Ømm	Espac. (cm)	Cant.	Dimensiones (m)					Longitud (m)	Perímetro (m)	Observaciones		
							a	b	c	d	e	f				
	Zapata, <=20mm	850	C	20	14	203	0.80	0.30	1.100	2.25	0.30	6.50	4.79	2.46	17.913	Observaciones
	Zapata, <=20mm	870	C	20	14	203	0.80	0.30	1.100	2.25	0.30	6.50	4.79	2.46	17.913	Tratamiento 1.00m
	Zapata, <=20mm	834	C	20	14	203	0.80	0.30	1.100	2.25	0.30	6.50	4.79	2.46	17.913	Tratamiento 1.00m
	Zapata, <=20mm	820	C	20	14	203	0.80	0.30	1.100	2.25	0.30	6.50	4.79	2.46	17.913	Tratamiento 1.00m
TOTAL DE CANALES PARALELOS												108.119	kg			
PLANTA DE ACEROS REJUNTADA PARA LA PLANTA DE TRATAMIENTO DE AGUAS RESIDUALES (P+0.00) (cm)																
COLUMNA (D=300mm)	Nº.	Tipo	Ømm	Espac. (cm)	Cant.	Dimensiones (m)					Longitud (m)	Perímetro (m)	Observaciones			
						a	b	c	d	e	f					
	138	F	10	10-10-10	20	0.020	0.020	0.020	0.020	0.020	0.020	0.020	0.020	0.020	0.020	
	139	F	10	10-10-10	20	0.020	0.020	0.020	0.020	0.020	0.020	0.020	0.020	0.020	0.020	
TOTAL DE COLUMNAS (D=300mm)												0.040	kg			
COLUMNA (D=400mm)	Nº.	Tipo	Ømm	Espac. (cm)	Cant.	Dimensiones (m)					Longitud (m)	Perímetro (m)	Observaciones			
						a	b	c	d	e	f					
	139	F	10	10-10-10	20	0.020	0.020	0.020	0.020	0.020	0.020	0.020	0.020	0.020	0.020	
	140	F	10	10-10-10	20	0.020	0.020	0.020	0.020	0.020	0.020	0.020	0.020	0.020	0.020	
TOTAL DE COLUMNAS (D=400mm)												0.040	kg			
COLUMNA (D=500mm)	Nº.	Tipo	Ømm	Espac. (cm)	Cant.	Dimensiones (m)					Longitud (m)	Perímetro (m)	Observaciones			
						a	b	c	d	e	f					
	140	F	10	10-10-10	20	0.020	0.020	0.020	0.020	0.020	0.020	0.020	0.020	0.020	0.020	
	141	F	10	10-10-10	20	0.020	0.020	0.020	0.020	0.020	0.020	0.020	0.020	0.020	0.020	
TOTAL DE COLUMNAS (D=500mm)												0.040	kg			
PLANTA DE ACEROS REJUNTADA PARA LA PLANTA DE TRATAMIENTO DE AGUAS RESIDUALES (P+0.00) (cm)																
VIGA X-SECCION	Nº.	Tipo	Ømm	Espac. (cm)	Cant.	Dimensiones (m)					Longitud (m)	Perímetro (m)	Observaciones			
						a	b	c	d	e	f					
	141	F	10	10-10-10	20	0.020	0.020	0.020	0.020	0.020	0.020	0.020	0.020	0.020	0.020	
	142	F	10	10-10-10	20	0.020	0.020	0.020	0.020	0.020	0.020	0.020	0.020	0.020	0.020	
TOTAL DE VIGAS X-SECCION												0.040	kg			
VIGA Y-SECCION	Nº.	Tipo	Ømm	Espac. (cm)	Cant.	Dimensiones (m)					Longitud (m)	Perímetro (m)	Observaciones			
						a	b	c	d	e	f					
	142	F	10	10-10-10	20	0.020	0.020	0.020	0.020	0.020	0.020	0.020	0.020	0.020	0.020	
	143	F	10	10-10-10	20	0.020	0.020	0.020	0.020	0.020	0.020	0.020	0.020	0.020	0.020	
TOTAL DE VIGAS Y-SECCION												0.040	kg			
VIGA Z-SECCION	Nº.	Tipo	Ømm	Espac. (cm)	Cant.	Dimensiones (m)					Longitud (m)	Perímetro (m)	Observaciones			
						a	b	c	d	e	f					
	143	F	10	10-10-10	20	0.020	0.020	0.020	0.020	0.020	0.020	0.020	0.020	0.020	0.020	
	144	F	10	10-10-10	20	0.020	0.020	0.020	0.020	0.020	0.020	0.020	0.020	0.020	0.020	
TOTAL DE VIGAS Z-SECCION												0.040	kg			
VIGA W-SECCION	Nº.	Tipo														

GOBIERNO AUTÓNOMO
DESCENTRALIZADO
ILUSTRE MUNICIPALIDAD DEL
CANTÓN DAULE



DR. WILSON CAÑIZARES VILLAMAR
ALCALDE
ADMINISTRACIÓN 2023 -2027

UBICACIÓN



PROYECTO: CONSTRUCCIÓN DEL MALECÓN EN LA PARROQUIA URBANA SATÉLITE LA AURORA

ELABORADO POR:

ARQ. FERNANDO SAN LUCAS MACÍAS
DIRECTOR GENERAL DE DESARROLLO
Y ORDENAMIENTO TERRITORIAL

REVISADO POR:

ING. JAVIER PRIETO LAINA
SUBDIRECTOR DE CONSTRUCCION Y
MANTENIMIENTO

APROBADO POR:

ING. ÁNGEL TAPE VELIZ
DIRECTOR GENERAL DE OBRAS
PÚBLICAS

CONTIENE:

ESTRUCTURAL PLANTA DE TRATAMIENTO DE AGUAS RESIDUALES

ESCALA: INDICADA

CÓDIGO:	E
---------	---

FECHA:	MAYO 2025	LÁMINA:	
--------	-----------	---------	--