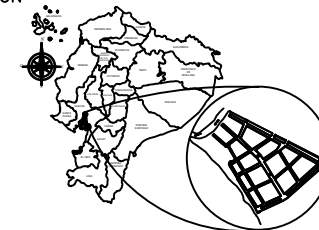


UBICACIÓN



PROYECTO:
CONSTRUCCIÓN DEL MALECÓN EN LA
PARROQUIA URBANA SATÉLITE LA
AURORA

ELABORADO POR:

ING. JAVIER PRIETO LAINA
SUBDIRECTOR DE CONSTRUCCION Y
REVISADO POR: MANTENIMIENTO

ARQ. FERNANDO SAN LUCAS MACÍAS
DIRECTOR GENERAL DE DESARROLLO
Y ORDENAMIENTO TERRITORIAL
APROBADO POR:

ING. ÁNGEL TAIPE VELIZ
DIRECTOR GENERAL DE OBRAS
PÚBLICAS

CONTIENE:

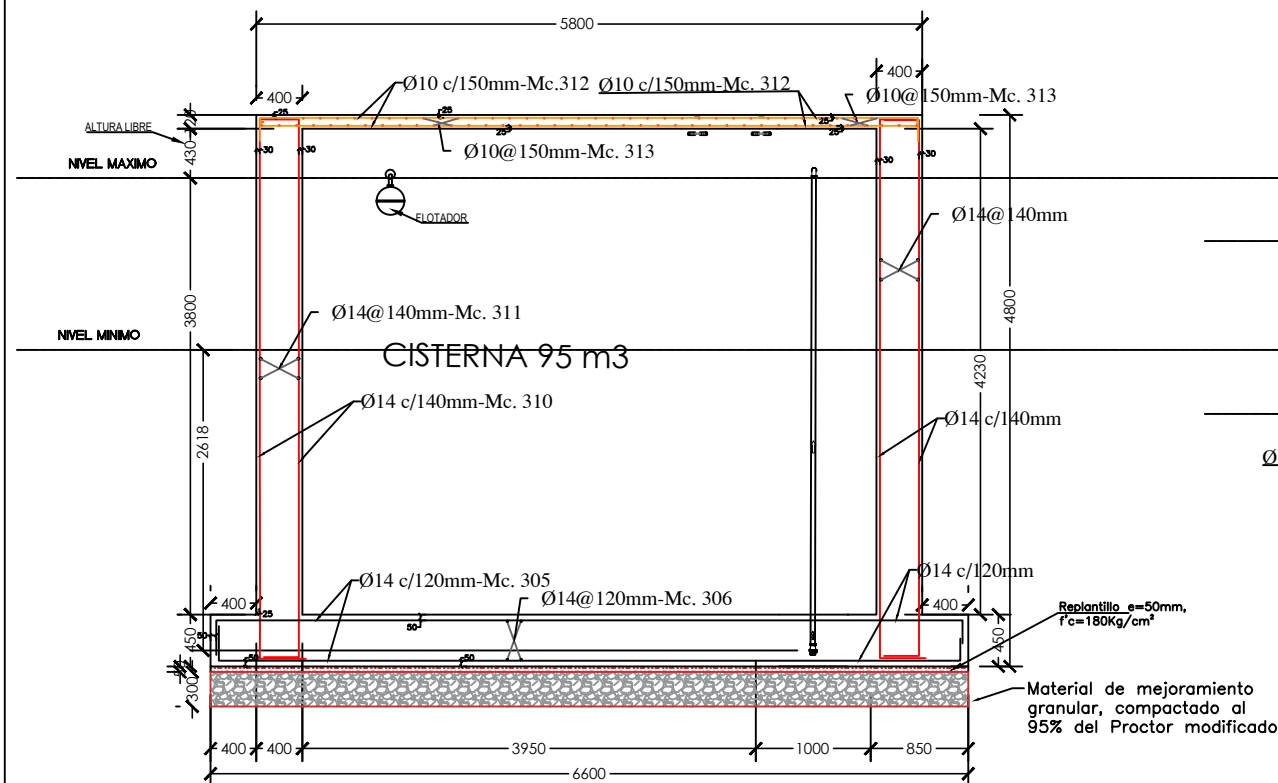
ARMADO DE CISTERNA
FASE 1

ESCALA:
indicada

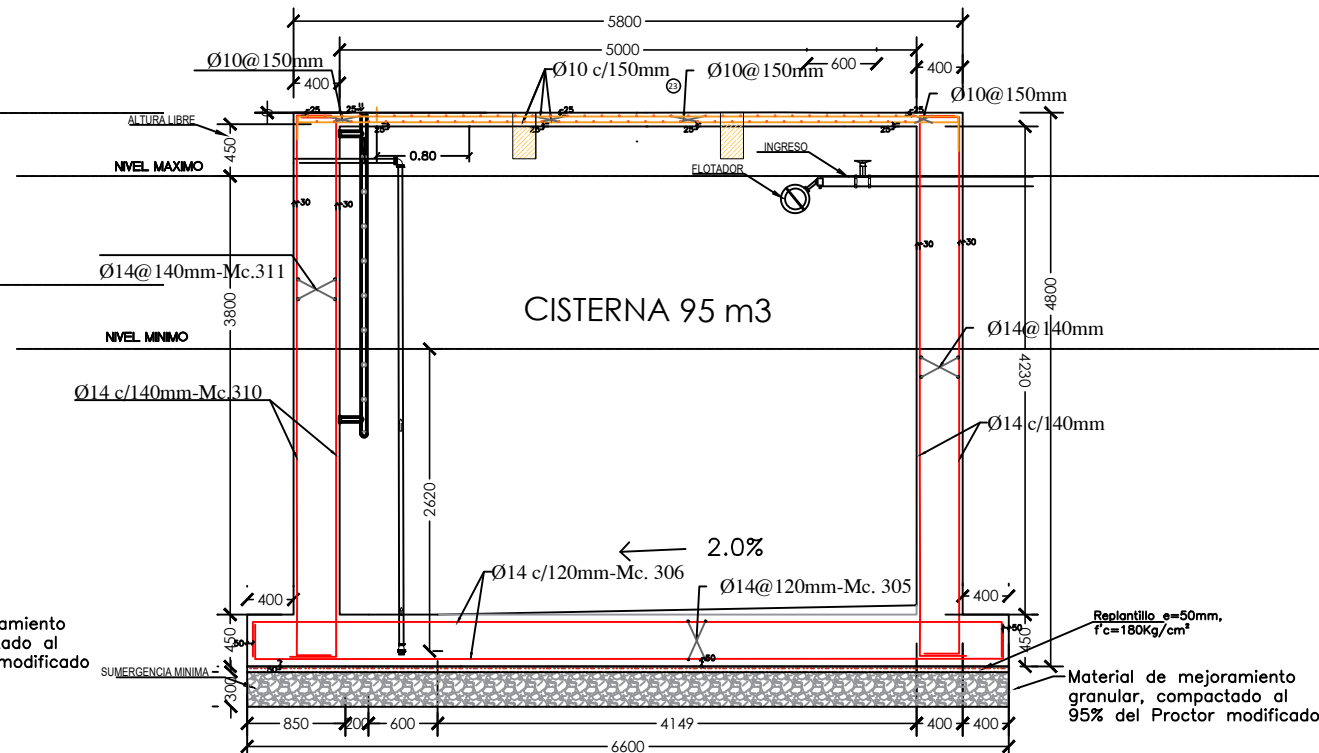
CÓDIGO:
E-F2

FECHA:
MAYO 2025

LÁMINA:
2-2



ARMADO EN ELEVACIÓN DD-1'
Esc. 1:30



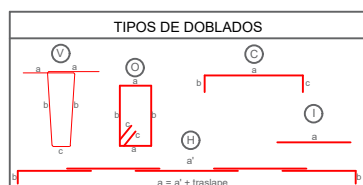
ARMADO EN ELEVACIÓN CC-1'
Esc. 1:30

CISTERNA FASE 1														
VIGA 200X400 mm				Codigo: VIGA 200X400-VCF1		Longitud prom= 5000mm		Cant vigas= 2 U						
PLANILLA DE HIERRO DE VIGAS (fy=4200 Kg/cm ²)														
Mc	Tipo	Ø mm	Espac. (mm)	Cant.	Dimensiones (m)					Longitud (m)		Peso (kg)	Obs	
					a	b	c	d	e	Unidad	Total	Unitario		Total
300	I	14		4	5,74					5,74	22,96	6,94	27,75	Gancho
301	I	20		4	5,74					5,74	22,96	14,16	56,62	
302	O	10	120	43	0,30	0,70	0,20			1,20	51,20	0,74	31,57	
Total de VIGA 200X400 mm												115,93		
Total de vigas codigo VIGA 200X400-VCF1												231,87		

FASE 1					
PLANILLA DE HORMIGON DE VIGA-VCF1-200x400 mm (fc= 280 kg/cm ²)					
altura (mm)	ancho (mm)	Codigo	Longitud (mm)	Cantidad	Volumen (m ³)
400	200	VCF1-200X400	5000	2,000	0,400
TOTAL=					0,400

CISTERNA FASE 1														
COLUMNA 400X400 mm				Codigo: COLUMNA 200X400-CCF1		Longitud prom= 4800 mm		Cant column= 4 U						
PLANILLA DE HIERRO DE VIGAS (fy=4200 Kg/cm²)														
Mc	Tipo	Ø mm	Espac. (mm)	Cant.	Dimensiones (m)					Longitud (m)		Peso (kg)		Obs
					a	b	c	d	e	Unidad	Total	Unitario	Total	
303	I	16		8	5,80					5,80	46,40	9,15	73,23	Ganchos
304	O	10	150	33	0,70	0,15	0,70			1,55	51,15	0,96	31,54	
Total de COLUMNA 400X400 mm											104,77			
Total de vigas codigo COLUMNA 200X400-CCF1											419,08			

FASE 1					
PLANILLA DE HORMIGON DE VIGA-CCF1-400x400 mm (fc= 280 kg/cm ²)					
altura (mm)	ancho (mm)	Codigo	Longitud (mm)	Cantidad	Volumen (m ³)
400	400	CCF1-40X40	4800	4,000	0,768
TOTAL=					0,768



NOTA: La planilla de hierro fue elaborada por el diseñador para determinar cantidades de hierro a nivel de presupuesto. El contratista deberá efectuar su planilla de corte de hierro para armado de los elementos en obra, previa aprobación de la Fiscalización.

CISTERNA FASE 1														
LOSA INFERIOR (6,6X6,6X0,45)m				Codigo: LOSA CIMENTACIÓN		Longitud= 6600,0mm		Cant mallas: 2 U						
PLANILLA DE HIERRO DE LOSA INF (fy=4200 Kg/cm²)														
Mc	Tipo	Ø mm	Espac. (mm)	Cant.	Dimensiones (m)				Longitud (m)		Peso (kg)	Obs		
					a	b	c	d	e	Unidad	Unitario			
305	C	14	120	56	6,48	0,3	0,30			7,08	396,12	8,56	Sanc	
306	C	14	120	56	6,48	0,3	0,30			7,08	396,48	8,56		477,11
Total de LOSA INFERIOR (6,6X6,6X0,45)m											968,22			
Total de vigas codigo LOSA CIMENTACIÓN											1916,45			
LOSA SUPERIOR (5,8X5,8X0,12)m														
LOSA SUPERIOR (5,8X5,8X0,12)m				Codigo: LOSA TAPA		Longitud= 5800,0mm		Cant mallas: 2 U						
PLANILLA DE HIERRO DE LOSA SUP (fy=4200 Kg/cm²)														
Mc	Tipo	Ø mm	Espac. (mm)	Cant.	Dimensiones (m)				Longitud (m)		Peso (kg)	Obs		
					a	b	c	d	e	Unidad	Unitario			
312	C	10	150	40	6,48	0,2	0,20			6,88	272,91	4,24	168,16	Sanc
313	C	10	150	40	6,48	0,2	0,20			6,88	272,91	4,24	168,16	
Total de LOSA SUPERIOR (5,8X5,8X0,12)m											398,51			
Total de vigas codigo LOSA TAPA											673,03			

PLANILLA DE HORMIGÓN DE LOSAS (fc=280 Kg/cm ²)					
ELEMENTO	cantidad	Dimensiones (m)			AREA
	u	a	b	c	M2
Losa cimentación	1	6,6	6,6	0,45	43,56
Losa superior	1	5,8	5,8	0,12	33,64
TOTAL					77,20

CISTERNA FASE 1										TOTAL 1.82		25.2308			
PAREDES (4,23X5,8X0,40)m				Codigo: PAREDES		Longitud1= 6600,0 mm		Longitud2= 4800,0 mm		Cant paredes: 4 U					
PLANILLA DE HIERRO DE VIGAS (fy=4200 Kg/cm ²)															
Mc	Tipo	Ø mm	Espac. (mm)	Cant.	Dimensiones (m)					Longitud (m)		Peso (kg)		Onc	
					a	b	c	d	e	Unidad	Total	Unitario	Total		
310	C	14	140	96	0,30	4,70	0,30			5,30	510,31	6,40	616,67		
311	C	14	140	71	0,30	5,75	0,30			6,35	446,13	7,67	541,52		
Total de PAREDES (4,23X5,8X0,40)m											1158,30				
Total de vigas codigo PAREDES											4632,78				

PLANILLA DE HORMIGÓN DE PAREDES (fc=280 Kg/cm ²)					
ELEMENTO	cantidad	Dimensiones (m)			AREA
	u	a	b	c	M2
EJES A-F	2	4,23	5,8	0,4	24,534
EJES 1-4	2	4,23	5	0,4	21,15
TOTAL MB					36,5472

CISTERNA FASE 1										TOTAL WS		36,3472		
CÁRCAMO				Codigo: LOSA CIMENTACIÓN		Longitud= 3000,0 mm		Cant mallas: 2 U						
PLANILLA DE HIERRO DE VIGAS (fy=4200 Kg/cm²)														
Mc	Tipo	Ø mm	Espac (mm)	Cant.	Dimensiones (m)					Longitud (m)		Peso (kg)	Obs	
					a	b	c	d	e	Unidad	Total			
307	C	14	120	9	0,30	0,91	0,30			1,51	14,09	1,82	16,97	Canción
308	C	14	120	9	0,15	2,51	0,15			2,81	26,29	3,40	31,69	
Total de CÁRCAMO												42,67		
Total de vigas codigo LOSA CIMENTACIÓN												97,33		

PLANILLA DE HORMIGÓN DE CÁRCAMO (fc=280 Kg/cm ²)					
ELEMENTO	cantidad	Dimensiones (m)			AREA
	u	a	b	c	M2
CÁRCAMO	1	1	1	0,45	1
TOTAL MB					0,45

CISTERNA FASE 1			
RESUMEN TOTAL FINAL			
ACERO	7873,21	Kg	
HORMIGÓN	61,804	m ³	