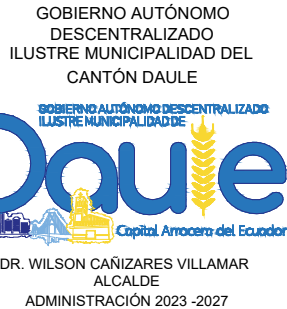
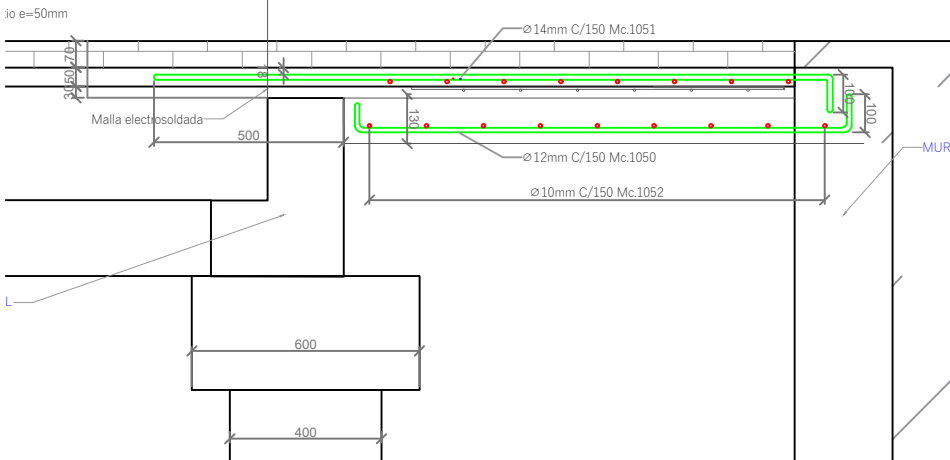


# A LOSA $e=130\text{mm}$



ELABORADO POR

REVISADO POR

ING. ÁNGEL TAPE VELIZ  
DIRECTOR GENERAL DE OBRAS  
PÚBLICAS

DETALLE DE MURO DE RAMPA Y ARMADURA DE LOSA  
DE 130mm, CANTIDAD DE HORMIGON Y ACERO DE  
REFUERZO

CÓDIGO: F F1 MO

FECHA:	MAYO 2025	13 9-12
--------	-----------	---------

LOSA e=130mm M9					Codigo: LOSA-e=130mm-M9-05		Longitud prom: 5020 mm		Ancho prom: 1400 mm		Cant vigas: 1 U				
PLANILLA DE HIERRO DE VIGAS (fy=4200 Kg/cm²)															
Mc	Tipo	Ø mm	Espac. (mm)	Cant.	Dimensiones (m)					Longitud (m)		Peso (kg)		Obs	
					a	b	c	d	e	Unidad	Total	Unitario	Total		
1050	C	12	150	33	0.10	1.40	0.10			1.60	53.55	1.42	47.54	Gancho	
1051	C	14	150	33	0.10	1.55	0.10			1.75	58.57	2.11	70.77		
1052	I	10	150	19	0.10	5.02	0.10			5.22	97.44	1.23	60.08		
											Total de LOSA e=130mm M9		178.39		
											Total de vigas código LOSA-e=130mm-M9-05		178.39		

indicada