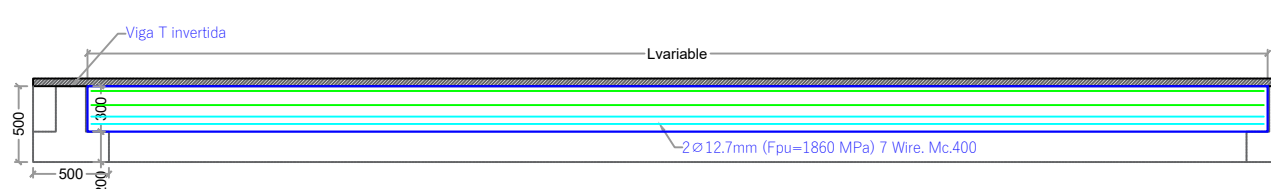
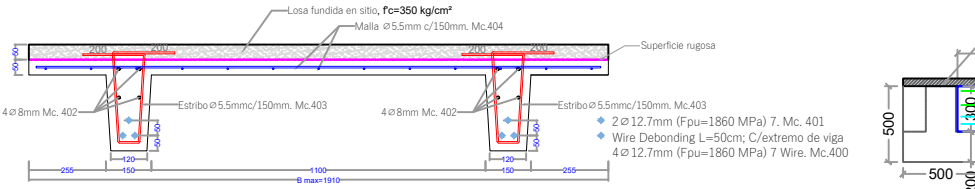


ESC. 1-25



FASE 1

MÓDULO 9

VIGA DOBLE T				Código	Viga DT-M9-01	Viga DT-M9-02	6000 mm	Corte típico	Øhi				
PLANILHA DE HERRO DE VIGAS (F400ZK00)				Dimensiones (m)	a	b	c	d					
T	Ø	mm	Espec. (mm)	Cont.	a	b	c	d	Unidad	Total	Unidades	Total	Øhi
C	8	Ø	Ø 11,5	Ø 1,5	5,96	Ø 0,10	Ø 0,10	Ø 0,10	Ø 0,10	Ø 0,10	Ø 0,10	Ø 0,10	Ø 0,10
U	Ø 1,5	Ø 150	Ø 15	Ø 0,10	Ø 0,10	Ø 0,10	Ø 0,10	Ø 0,10	Ø 0,10	Ø 0,10	Ø 0,10	Ø 0,10	Ø 0,10
V	Ø 1,5	Ø 150	Ø 15	Ø 0,10	Ø 0,10	Ø 0,10	Ø 0,10	Ø 0,10	Ø 0,10	Ø 0,10	Ø 0,10	Ø 0,10	Ø 0,10
V	Ø 1,5	Ø 150	Ø 15	Ø 0,10	Ø 0,10	Ø 0,10	Ø 0,10	Ø 0,10	Ø 0,10	Ø 0,10	Ø 0,10	Ø 0,10	Ø 0,10
V	Ø 1,5	Ø 150	Ø 15	Ø 0,10	Ø 0,10	Ø 0,10	Ø 0,10	Ø 0,10	Ø 0,10	Ø 0,10	Ø 0,10	Ø 0,10	Ø 0,10
Total de vigas órdago Viga DT-M9-01										49,67			
Total de vigas órdago Viga DT-M9-02										49,67			

VIGA DOBLE T				Código	Viga DT-M9-03	Viga DT-M9-04	6000 mm	Corte típico	Øhi				
PLANILHA DE HERRO DE VIGAS (F400ZK00)				Dimensiones (m)	a	b	c	d	Unidad	Total	Unidades	Total	Øhi
C	8	Ø	Ø 11,5	Ø 1,5	4,56	Ø 0,10	Ø 0,10	Ø 0,10	Ø 0,10	Ø 0,10	Ø 0,10	Ø 0,10	Ø 0,10
U	Ø 1,5	Ø 150	Ø 15	Ø 0,10	Ø 0,10	Ø 0,10	Ø 0,10	Ø 0,10	Ø 0,10	Ø 0,10	Ø 0,10	Ø 0,10	Ø 0,10
V	Ø 1,5	Ø 150	Ø 15	Ø 0,10	Ø 0,10	Ø 0,10	Ø 0,10	Ø 0,10	Ø 0,10	Ø 0,10	Ø 0,10	Ø 0,10	Ø 0,10
V	Ø 1,5	Ø 150	Ø 15	Ø 0,10	Ø 0,10	Ø 0,10	Ø 0,10	Ø 0,10	Ø 0,10	Ø 0,10	Ø 0,10	Ø 0,10	Ø 0,10
V	Ø 1,5	Ø 150	Ø 15	Ø 0,10	Ø 0,10	Ø 0,10	Ø 0,10	Ø 0,10	Ø 0,10	Ø 0,10	Ø 0,10	Ø 0,10	Ø 0,10
Total de vigas órdago Viga DT-M9-03										11,08			
Total de vigas órdago Viga DT-M9-04										11,08			

VIGA DOBLE T				Código	Viga DT-M9-05	Viga DT-M9-06	6000 mm	Corte típico	Øhi				
PLANILHA DE HERRO DE VIGAS (F400ZK00)				Dimensiones (m)	a	b	c	d	Unidad	Total	Unidades	Total	Øhi
C	8	Ø	Ø 11,5	Ø 1,5	4,56	Ø 0,10	Ø 0,10	Ø 0,10	Ø 0,10	Ø 0,10	Ø 0,10	Ø 0,10	Ø 0,10
U	Ø 1,5	Ø 150	Ø 15	Ø 0,10	Ø 0,10	Ø 0,10	Ø 0,10	Ø 0,10	Ø 0,10	Ø 0,10	Ø 0,10	Ø 0,10	Ø 0,10
V	Ø 1,5	Ø 150	Ø 15	Ø 0,10	Ø 0,10	Ø 0,10	Ø 0,10	Ø 0,10	Ø 0,10	Ø 0,10	Ø 0,10	Ø 0,10	Ø 0,10
V	Ø 1,5	Ø 150	Ø 15	Ø 0,10	Ø 0,10	Ø 0,10	Ø 0,10	Ø 0,10	Ø 0,10	Ø 0,10	Ø 0,10	Ø 0,10	Ø 0,10
V	Ø 1,5	Ø 150	Ø 15	Ø 0,10	Ø 0,10	Ø 0,10	Ø 0,10	Ø 0,10	Ø 0,10	Ø 0,10	Ø 0,10	Ø 0,10	Ø 0,10
Total de vigas órdago Viga DT-M9-05										12,07			
Total de vigas órdago Viga DT-M9-06										12,07			

VIGA DOBLE T				Código	Viga DT-M9-07	Viga DT-M9-08	6000 mm	Corte típico	Øhi				
PLANILHA DE HERRO DE VIGAS (F400ZK00)				Dimensiones (m)	a	b	c	d	Unidad	Total	Unidades	Total	Øhi
C	8	Ø	Ø 11,5	Ø 1,5	5,44	Ø 0,10	Ø 0,10	Ø 0,10	Ø 0,10	Ø 0,10	Ø 0,10	Ø 0,10	Ø 0,10
U	Ø 1,5	Ø 150	Ø 15	Ø 0,10	Ø 0,10	Ø 0,10	Ø 0,10	Ø 0,10	Ø 0,10	Ø 0,10	Ø 0,10	Ø 0,10	Ø 0,10
V	Ø 1,5	Ø 150	Ø 15	Ø 0,10	Ø 0,10	Ø 0,10	Ø 0,10	Ø 0,10	Ø 0,10	Ø 0,10	Ø 0,10	Ø 0,10	Ø 0,10
V	Ø 1,5	Ø 150	Ø 15	Ø 0,10	Ø 0,10	Ø 0,10	Ø 0,10	Ø 0,10	Ø 0,10	Ø 0,10	Ø 0,10	Ø 0,10	Ø 0,10
V	Ø 1,5	Ø 150	Ø 15	Ø 0,10	Ø 0,10	Ø 0,10	Ø 0,10	Ø 0,10	Ø 0,10	Ø 0,10	Ø 0,10	Ø 0,10	Ø 0,10
Total de vigas órdago Viga DT-M9-07										15,87			
Total de vigas órdago Viga DT-M9-08										15,87			

VIGA DOBLE T				Código	Viga DT-M9-09	Viga DT-M9-10	6000 mm	Corte típico	Øhi				
PLANILHA DE HERRO DE VIGAS (F400ZK00)				Dimensiones (m)	a	b	c	d	Unidad	Total	Unidades	Total	Øhi
C	8	Ø	Ø 11,5	Ø 1,5	4,44	Ø 0,10	Ø 0,10	Ø 0,10	Ø 0,10	Ø 0,10	Ø 0,10	Ø 0,10	Ø 0,10
U	Ø 1,5	Ø 150	Ø 15	Ø 0,10	Ø 0,10	Ø 0,10	Ø 0,10	Ø 0,10	Ø 0,10	Ø 0,10	Ø 0,10	Ø 0,10	Ø 0,10
V	Ø 1,5	Ø 150	Ø 15	Ø 0,10	Ø 0,10	Ø 0,10	Ø 0,10	Ø 0,10	Ø 0,10	Ø 0,10	Ø 0,10	Ø 0,10	Ø 0,10
V	Ø 1,5	Ø 150	Ø 15	Ø 0,10	Ø 0,10	Ø 0,10	Ø 0,10	Ø 0,10	Ø 0,10	Ø 0,10	Ø 0,10	Ø 0,10	Ø 0,10
V	Ø 1,5	Ø 150	Ø 15	Ø 0,10	Ø 0,10	Ø 0,10	Ø 0,10	Ø 0,10	Ø 0,10	Ø 0,10	Ø 0,10	Ø 0,10	Ø 0,10
Total de vigas órdago Viga DT-M9-09										14,87			
Total de vigas órdago Viga DT-M9-10										14,87			

VIGA DOBLE T				Código	Viga DT-M9-11	Viga DT-M9-12	6000 mm	Corte típico	Øhi				
PLANILHA DE HERRO DE VIGAS (F400ZK00)				Dimensiones (m)	a	b	c	d	Unidad	Total	Unidades	Total	Øhi
C	8	Ø	Ø 11,5	Ø 1,5	4,44	Ø 0,10	Ø 0,10	Ø 0,10	Ø 0,10	Ø 0,10	Ø 0,10	Ø 0,10	Ø 0,10
U	Ø 1,5	Ø 150	Ø 15	Ø 0,10	Ø 0,10	Ø 0,10	Ø 0,10	Ø 0,10	Ø 0,10	Ø 0,10	Ø 0,10	Ø 0,10	Ø 0,10
V	Ø 1,5	Ø 150	Ø 15	Ø 0,10	Ø 0,10	Ø 0,10	Ø 0,10	Ø 0,10	Ø 0,10	Ø 0,10	Ø 0,10	Ø 0,10	Ø 0,10
V	Ø 1,5	Ø 150	Ø 15	Ø 0,10	Ø 0,10	Ø 0,10	Ø 0,10	Ø 0,10	Ø 0,10	Ø 0,10	Ø 0,10	Ø 0,10	Ø 0,10
V	Ø 1,5	Ø 150	Ø 15	Ø 0,10	Ø 0,10	Ø 0,10	Ø 0,10	Ø 0,10	Ø 0,10	Ø 0,10	Ø 0,10	Ø 0,10	Ø 0,10
Total de vigas órdago Viga DT-M9-11										15,87			
Total de vigas órdago Viga DT-M9-12										15,87			

VIGA DOBLE T				Código	Viga DT-M9-13	Viga DT-M9-14	6000 mm	Corte típico	Øhi				
PLANILHA DE HERRO DE VIGAS (F400ZK00)				Dimensiones (m)	a	b	c	d	Unidad	Total	Unidades	Total	Øhi
C	8	Ø	Ø 11,5	Ø 1,5	4,44	Ø 0,10	Ø 0,10	Ø 0,10	Ø 0,10	Ø 0,10	Ø 0,10	Ø 0,10	Ø 0,10
U	Ø 1,5	Ø 150	Ø 15	Ø 0,10	Ø 0,10	Ø 0,10	Ø 0,10	Ø 0,10	Ø 0,10	Ø 0,10	Ø 0,10	Ø 0,10	Ø 0,10
V	Ø 1,5	Ø 150	Ø 15	Ø 0,10	Ø 0,10	Ø 0,10	Ø 0,10	Ø 0,10	Ø 0,10	Ø 0,10	Ø 0,10	Ø 0,10	Ø 0,10
V	Ø 1,5	Ø 150	Ø 15	Ø 0,10	Ø 0,10	Ø 0,10	Ø 0,10	Ø 0,10	Ø 0,10	Ø 0,10	Ø 0,10	Ø 0,10	Ø 0,10
V	Ø 1,5	Ø 150	Ø 15	Ø 0,10	Ø 0,10	Ø 0,10	Ø 0,10	Ø 0,10	Ø 0,10	Ø 0,10	Ø 0,10	Ø 0,10	Ø 0,10
Total de vigas órdago Viga DT-M9-13										15,87			
Total de vigas órdago Viga DT-M9-14										15,87			

VIGA DOBLE T				Código	Viga DT-M9-15	Viga DT-M9-16	6000 mm	Corte típico	Øhi				
PLANILHA DE HERRO DE VIGAS (F400ZK00)				Dimensiones (m)	a	b	c	d	Unidad	Total	Unidades	Total	Øhi
C	8	Ø	Ø 11,5	Ø 1,5	4,44	Ø 0,10	Ø 0,10	Ø 0,10	Ø 0,10	Ø 0,10	Ø 0,10	Ø 0,10	Ø 0,10
U	Ø 1,5	Ø 150	Ø 15	Ø 0,10	Ø 0,10	Ø 0,10	Ø 0,10	Ø 0,10	Ø 0,10	Ø 0,10	Ø 0,10	Ø 0,10	Ø 0,10
V	Ø 1,5	Ø 150	Ø 15	Ø 0,10	Ø 0,10	Ø 0,10	Ø 0,10	Ø 0,10	Ø 0,10	Ø 0,10	Ø 0,10	Ø 0,10	Ø 0,10
V	Ø 1,5	Ø 150	Ø 15	Ø 0,10	Ø 0,10	Ø 0,10	Ø 0,10	Ø 0,10	Ø 0,10	Ø 0,10	Ø 0,10	Ø 0,10	Ø 0,10
V	Ø 1,5	Ø 150	Ø 15	Ø 0,10	Ø 0,10	Ø 0,10	Ø 0,10	Ø 0,10	Ø 0,10	Ø 0,10	Ø 0,10	Ø 0,10	Ø 0,10
Total de vigas órdago Viga DT-M9-15										15,87			
Total de vigas órdago Viga DT-M9-16										15,87			

VIGA DOBLE T				Código	Viga DT-M9-17	Viga DT-M9-18	6000 mm	Corte típico	Øhi				
PLANILHA DE HERRO DE VIGAS (F400ZK00)				Dimensiones (m)	a	b	c	d	Unidad	Total	Unidades	Total	Øhi
C	8	Ø	Ø 11,5	Ø 1,5	4,44	Ø 0,10	Ø 0,10	Ø 0,10	Ø 0,10	Ø 0,10	Ø 0,10	Ø 0,10	Ø 0,10
U	Ø 1,5	Ø 150	Ø 15	Ø 0,10	Ø 0,10	Ø 0,10	Ø 0,10	Ø 0,10	Ø 0,10	Ø 0,10	Ø 0,10	Ø 0,10	Ø 0,10
V	Ø 1,5	Ø 150	Ø 15	Ø 0,10	Ø 0,10	Ø 0,10	Ø 0,10	Ø 0,10	Ø 0,10	Ø 0,10	Ø 0,10	Ø 0,10	Ø 0,10
V	Ø 1,5	Ø 150	Ø 15	Ø 0,10	Ø 0,10	Ø 0,10	Ø 0,10	Ø 0,10	Ø 0,10	Ø 0,10	Ø 0,10	Ø 0,10	Ø 0,10
V	Ø 1,5	Ø 150	Ø 15	Ø 0,10	Ø 0,10	Ø 0,10	Ø 0,10	Ø 0,10	Ø 0,10	Ø 0,10	Ø 0,10	Ø 0,10	Ø 0,10
Total de vigas órdago Viga DT-M9-17										15,87			
Total de vigas órdago Viga DT-M9-18										15,87			

VIGA DOBLE T				Código	Viga DT-M9-19	Viga DT-M9-20	6000 mm	Corte típico	Øhi				
PLANILHA DE HERRO DE VIGAS (F400ZK00)				Dimensiones (m)	a	b	c	d	Unidad	Total	Unidades	Total	Øhi
C	8	Ø	Ø 11,5	Ø 1,5	4,44	Ø 0,10	Ø 0,10	Ø 0,10	Ø 0,10	Ø 0,10	Ø 0,10	Ø 0,10	Ø 0,10
U	Ø 1,5	Ø 150	Ø 15	Ø 0,10	Ø 0,10	Ø 0,10	Ø 0,10	Ø 0,10	Ø 0,10	Ø 0,10	Ø 0,10	Ø 0,10	Ø 0,10
V	Ø 1,5	Ø 150	Ø 15	Ø 0,10	Ø 0,10	Ø 0,10	Ø 0,10	Ø 0,10	Ø 0,10	Ø 0,10	Ø 0,10	Ø 0,10	Ø 0,10
V	Ø 1,5	Ø 150	Ø 15	Ø 0,10	Ø 0,10	Ø 0,10	Ø 0,10	Ø 0,10	Ø 0,10	Ø 0,10	Ø 0,10	Ø 0,10	Ø 0,10
V	Ø 1,5	Ø 150	Ø 15	Ø 0,10	Ø 0,10	Ø 0,10	Ø 0,10	Ø 0,10	Ø 0,10	Ø 0,10	Ø 0,10	Ø 0,10	Ø 0,10
Total de vigas órdago Viga DT-M9-19										15,87			
Total de vigas órdago Viga DT-M9-20										15,87			

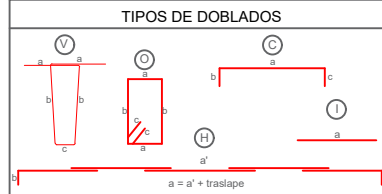
VIGA DOBLE T				Código	Viga DT-M9-21	Viga DT-M9-22	6000 mm	Corte típico	Øhi				
PLANILHA DE HERRO DE VIGAS (F400ZK00)				Dimensiones (m)	a	b	c	d	Unidad	Total	Unidades	Total	Øhi
C	8	Ø	Ø 11,5	Ø 1,5	4,44	Ø 0,10	Ø 0,10	Ø 0,10	Ø 0,10	Ø 0,10	Ø 0,10	Ø 0,10	Ø 0,10
U	Ø 1,5	Ø 150	Ø 15	Ø 0,10	Ø 0,10	Ø 0,10	Ø 0,10	Ø 0,10	Ø 0,10	Ø 0,10	Ø 0,10	Ø 0,10	Ø 0,10
V	Ø 1,5	Ø 150	Ø 15	Ø 0,10	Ø 0,10	Ø 0,10	Ø 0,10	Ø 0,10	Ø 0,10	Ø 0,10	Ø 0,10	Ø 0,10	Ø 0,10
V	Ø 1,5	Ø 150	Ø 15	Ø 0,10	Ø 0,10	Ø 0,10	Ø 0,10	Ø 0,10	Ø 0,10	Ø 0,10	Ø 0,10	Ø 0,10	Ø 0,10
V	Ø 1,5	Ø 150	Ø 15	Ø 0,10	Ø 0,10	Ø 0,10	Ø 0,10	Ø 0,10	Ø 0,10	Ø 0,10	Ø 0,10	Ø 0,10	Ø 0,10
Total de vigas órdago Viga DT-M9-21										15,87			
Total de vigas órdago Viga DT-M9-22										15,87			

VIGA DOBLE T				Código	Viga DT-M9-23	Viga DT-M9-24	6000 mm	Corte típico	Øhi				
PLANILHA DE HERRO DE VIGAS (F400ZK00)				Dimensiones (m)	a	b	c	d	Unidad	Total	Unidades	Total	Øhi
C	8	Ø	Ø 11,5	Ø 1,5	4,44	Ø 0,10	Ø 0,10	Ø 0,10	Ø 0,10	Ø 0,10	Ø 0,10	Ø 0,10	Ø 0,10
U	Ø 1,5	Ø 150	Ø 15	Ø 0,10	Ø 0,10	Ø 0,10	Ø 0,10	Ø 0,10	Ø 0,10	Ø 0,10	Ø 0,10	Ø 0,10	Ø 0,10
V	Ø 1,5	Ø 150	Ø 15	Ø 0,10	Ø 0,10	Ø 0,10	Ø 0,10	Ø 0,10	Ø 0,10	Ø 0,10	Ø 0,10	Ø 0,10	Ø 0,10
V	Ø 1,5	Ø 150	Ø 15	Ø 0,10	Ø 0,10	Ø 0,10	Ø 0,10	Ø 0,10	Ø 0,10	Ø 0,10	Ø 0,10	Ø 0,10	Ø 0,10
V	Ø 1,5	Ø 150	Ø 15	Ø 0,10	Ø 0,10	Ø 0,10	Ø 0,10	Ø 0,10	Ø 0,10	Ø 0,10	Ø 0,10	Ø 0,10	Ø 0,10
Total de vigas órdago Viga DT-M9-23										15,87			
Total de vigas órdago Viga DT-M9-24										15,87			

VIGA DOBLE T				Código	Viga DT-M9-25	Viga DT-M9-26	6000 mm	Corte típico	Øhi				
PLANILHA DE HERRO DE VIGAS (F400ZK00)				Dimensiones (m)	a	b	c	d	Unidad	Total	Unidades	Total	Øhi
C	8	Ø	Ø 11,5	Ø 1,5	4,44	Ø 0,10	Ø 0,10	Ø 0,10	Ø 0,10	Ø 0,10	Ø 0,10	Ø 0,10	Ø 0,10
U													

VIGA DOBLE T					Código	Viga DT-M8-14		Longitud prom=		3410 mm	Cant vigas=		2 U						
PLANILLA DE HIERRO DE VIGAS (fy=4200 Kg)																			
Mc	Tipo	Ø mm	Espac. (mm)	Cant.	Dimensiones (m)					Longitud (m)		Peso (kg)				Obs			
					a	b	c	d	e	Unidad	Total	Unitario	Total						
402	C	8		8	0.15	3.35	0.15			0.06	3.65	29.20	1.68	11.50					
403	C	5.5	150	23	0.20	0.29		0.20	0.29	0.06	1.04	23.99	0.19	4.67					
404a	V	5.5	150	23	2.20						2.20	46.00	0.57	8.58					
404b	V	5.5	150	14	3.43						3.43	42.74	0.64	8.90					
														Total de vigas código Viga DT-M8-14		66.96			
VIGA DOBLE T					Código	Viga DT-M8-15		Longitud prom=		6300 mm	Cant vigas=		3 U						
PLANILLA DE HIERRO DE VIGAS (fy=4200 Kg)																			
Mc	Tipo	Ø mm	Espac. (mm)	Cant.	Dimensiones (m)					Longitud (m)		Peso (kg)				Obs			
					a	b	c	d	e	Unidad	Total	Unitario	Total						
402	C	8		8	0.15	6.24	0.15			0.06	6.54	52.32	2.58	20.64					
403	C	5.5	150	32	0.20	0.29		0.20	0.29	0.06	1.04	23.98	0.19	8.17					
404a	V	5.5	150	42	2.30						2.30	84.00	0.37	15.67					
404b	V	5.5	150	14	6.30						6.30	88.20	1.17	16.65					
														Total de vigas código Viga DT-M8-15		60.98			
VIGA DOBLE T					Código	Viga DT-M8-16		Longitud prom=		4700 mm	Cant vigas=		6 U						
PLANILLA DE HIERRO DE VIGAS (fy=4200 Kg)																			
Mc	Tipo	Ø mm	Espac. (mm)	Cant.	Dimensiones (m)					Longitud (m)		Peso (kg)				Obs			
					a	b	c	d	e	Unidad	Total	Unitario	Total						
402	C	8		8	0.15	4.64	0.15			0.06	4.94	39.52	1.95	15.59					
403	C	5.5	150	24	0.20	0.29		0.20	0.29	0.06	1.04	23.98	0.19	11.22					
404a	V	5.5	150	32	1.91						1.91	61.12	0.36	11.40					
404b	V	5.5	150	13	4.70						4.70	61.10	0.88	11.40					
														Total de vigas código Viga DT-M8-16		45.41			
VIGA DOBLE T					Código	Viga DT-M8-17		Longitud prom=		3510 mm	Cant vigas=		5 U						
PLANILLA DE HIERRO DE VIGAS (fy=4200 Kg)																			
Mc	Tipo	Ø mm	Espac. (mm)	Cant.	Dimensiones (m)					Longitud (m)		Peso (kg)				Obs			
					a	b	c	d	e	Unidad	Total	Unitario	Total						
402	C	8		8	0.15	3.45	0.15			0.06	3.75	30.00	1.48	11.81					
403	C	5.5	150	24	0.20	0.29		0.20	0.29	0.06	1.04	25.03	0.19	4.67					
404a	V	5.5	150	24	1.91						1.91	49.84	0.36	8.58					
404b	V	5.5	150	13	3.53						3.53	45.63	0.65	8.51					
														Total de vigas código Viga DT-M8-17		33.57			
VIGA DOBLE T					Código	Viga DT-M8-18		Longitud prom=		3020 mm	Cant vigas=		10 U						
PLANILLA DE HIERRO DE VIGAS (fy=4200 Kg)																			
Mc	Tipo	Ø mm	Espac. (mm)	Cant.	Dimensiones (m)					Longitud (m)		Peso (kg)				Obs			
					a	b	c	d	e	Unidad	Total	Unitario	Total						
402	C	8		8	0.15	2.95	0.15			0.06	3.24	25.92	1.28	10.73					
403	C	5.5	150	24	0.20	0.29		0.15	0.29	0.06	0.84	18.66	0.18	3.20					
404a	V	5.5	150	20	1.43						1.41	28.20	0.26	5.36					
404b	V	5.5	150	10	3.40						3.00	30.00	0.56	5.40					
														Total de vigas código Viga DT-M8-18		24.50			
VIGA DOBLE T					Código	Viga DT-M8-19		Longitud prom=		3540 mm	Cant vigas=		3 U						
PLANILLA DE HIERRO DE VIGAS (fy=4200 Kg)																			
Mc	Tipo	Ø mm	Espac. (mm)	Cant.	Dimensiones (m)					Longitud (m)		Peso (kg)				Obs			
					a	b	c	d	e	Unidad	Total	Unitario	Total						
402	C	8		8	0.15	3.48	0.15			0.06	3.78	30.24	1.48	11.93					
403	C	5.5	150	24	0.20	0.29		0.20	0.29	0.06	1.04	25.03	0.19	4.67					
404a	V	5.5	150	24	2.20						2.20	46.00	0.37	8.58					
404b	V	5.5	150	14	3.54						3.54	45.66	0.66	8.24					
														Total de vigas código Viga DT-M8-19		34.80			
VIGA DOBLE T					Código	Viga DT-M8-20		Longitud prom=		5130 mm	Cant vigas=		36 U						
PLANILLA DE HIERRO DE VIGAS (fy=4200 Kg)																			
Mc	Tipo	Ø mm	Espac. (mm)	Cant.	Dimensiones (m)					Longitud (m)		Peso (kg)				Obs			
					a	b	c	d	e	Unidad	Total	Unitario	Total						
402	C	8		8	0.15	5.15	0.15			0.06	5.17	42.06	2.12	16.96					
403	C	5.5	150	35	0.20	0.29		0.20	0.29	0.06	1.04	35.01	0.19	6.81					
404a	V	5.5	150	35	2.10						2.10	70.00	0.37	13.06					
404b	V	5.5	150	14	5.13						5.13	71.82	0.96	13.38					
														Total de vigas código Viga DT-M8-20		50.21			
VIGA DOBLE T					Código	Viga DT-M8-21		Longitud prom=		5200 mm	Cant vigas=		3 U						
PLANILLA DE HIERRO DE VIGAS (fy=4200 Kg)																			
Mc	Tipo	Ø mm	Espac. (mm)	Cant.	Dimensiones (m)					Longitud (m)		Peso (kg)				Obs			
					a	b	c	d	e	Unidad	Total	Unitario	Total						
402	C	8		8	0.15	5.15	0.15			0.06	5.17	42.12	2.15	17.07					
403	C	5.5	150	48	0.15	0.29		0.20	0.29	0.06	1.04	35.51	0.19	6.81					
404a	V	5.5	150	35	2.10						2.10	70.00	0.37	13.06					
404b	V	5.5	150	14	5.20						5.20	72.80	0.97	13.98					
														Total de vigas código Viga DT-M8-21		50.61			
VIGA DOBLE T					Código	Viga DT-M8-22		Longitud prom=		3950 mm	Cant vigas=		8 U						
PLANILLA DE HIERRO DE VIGAS (fy=4200 Kg)																			
Mc	Tipo	Ø mm	Espac. (mm)	Cant.	Dimensiones (m)					Longitud (m)		Peso (kg)				Obs			
					a	b	c	d	e	Unidad	Total	Unitario	Total						
402	C	8		8	0.15	3.49	0.15			0.06	3.79	30.32	1.50	11.96					
403	C	5.5	150	48	0.15	0.29		0.15	0.29	0.06	0.84	18.76	0.18	3.21					
404a	V	5.5	150	24	1.63						1.62	38.88	0.30	7.25					
404b	V	5.5	150	11	3.56						3.55	38.05	0.66	7.28					
														Total de vigas código Viga DT-M8-22		35.91			
VIGA DOBLE T					Código	Viga DT-M8-23		Longitud prom=		3530 mm	Cant vigas=		6 U						
PLANILLA DE HIERRO DE VIGAS (fy=4200 Kg)																			
Mc	Tipo	Ø mm	Espac. (mm)	Cant.	Dimensiones (m)					Longitud (m)		Peso (kg)				Obs			
					a	b	c	d	e	Unidad	Total	Unitario	Total						
402	C	8		8	0.15	3.47	0.15			0.06	3.77	30.16	1.49	11.90					
403	V	5.5	150	48	0.20	0.29		0.20	0.29	0.06	1.04	50.06	0.19	8.94					
404a	V	5.5	150	24	1.63						1.63	39.12	0.30	7.24					
404b	V	5.5	150	11	3.53						3.53	38.83	0.66	7.24					
														Total de vigas código Viga DT-M8-23		35.78			
VIGA DOBLE T					Código	Viga DT-M8-24		Longitud prom=		3950 mm	Cant vigas=		6 U						
PLANILLA DE HIERRO DE VIGAS (fy=4200 Kg)																			
Mc	Tipo	Ø mm	Espac. (mm)	Cant.	Dimensiones (m)					Longitud (m)		Peso (kg)				Obs			
					a	b	c	d	e	Unidad	Total	Unitario	Total						
402	C	8		8	0.15	3.49	0.15			0.06	3.79	30.32	1.50	11.96					
403	V	5.5	150	48	0.15	0.29		0.15	0.29	0.06	0.84	18.76	0.18	3.21					
404a	V	5.5	150	24	1.63						1.63	45.72	0.36	8.53					
404b	V	5.5	150	13	3.56						3.55	46.15	0.66	8.61					
														Total de vigas código Viga DT-M8-24		37.54			
VIGA DOBLE T					Código	Viga DT-M8-25		Longitud prom=		3700 mm	Cant vigas=		8 U						
PLANILLA DE HIERRO DE VIGAS (fy=4200 Kg)																			
Mc	Tipo	Ø mm	Espac. (mm)	Cant.	Dimensiones (m)					Longitud (m)		Peso (kg)				Obs			
					a	b	c	d	e	Unidad	Total	Unitario	Total						
402	C	8		8	0.15	3.64	0.15			0.06	3.94	31.52	1.55	12.44					
403	V	5.5	150	50	0.20	0.29		0.20	0.29	0.06	1.04	52.15	0.19	9.73					
404a	V	5.5	150	25	1.66						1.66	41.50	0.31	7.74					
404b	V	5.5	150	12	3.70						3.70	44.40	0.69	8.28					
														Total de vigas código Viga DT-M8-25		30.57			
VIGA DOBLE T					Código	Viga DT-M8-26		Longitud prom=		3700 mm	Cant vigas=		8 U						
PLANILLA DE HIERRO DE VIGAS (fy=4200 Kg)																			
Mc	Tipo	Ø mm	Espac. (mm)	Cant.	Dimensiones (m)					Longitud (m)		Peso (kg)				Obs			
					a	b	c	d	e	Unidad	Total	Unitario	Total						
402	C	8		8	0.15	3.64	0.15			0.06	3.94	31.52	1.55	12.44					
403	V	5.5	150	50	0.20	0.29		0.20	0.29	0.06	1.04	52.15	0.19	9.73					
404a	V	5.5	150	25	1.66						1.66	41.50	0.31	7.74					
404b	V	5.5	150	12	3.70						3.70	44.40	0.69	8.28					
														Total de vigas código Viga DT-M8-26		30.57			
VIGA DOBLE T					Código	Viga DT-M8-27		Longitud prom=		3700 mm	Cant vigas=		6 U						
PLANILLA DE HIERRO DE VIGAS (fy=4200 Kg)																			
Mc	Tipo	Ø mm	Espac. (mm)	Cant.	Dimensiones (m)					Longitud (m)		Peso (kg)				Obs			
					a	b	c	d	e	Unidad	Total	Unitario	Total						
402	C	8		8	0.15	3.64	0.15			0.06	3.94	31.52	1.55	12.44					
403	V	5.5	150	50	0.20	0.29		0.20	0.29	0.06	1.04	52.15	0.19	9.73					
404a	V	5.5	150	25	1.66						1.66	41.50	0.31	7.74					
404b	V	5.5	150	12	3.70						3.70	44.40	0.69	8.28					
														Total de vigas código Viga DT-M8-27		22.90			

<div>FASE 1</div> <div>MODULO 9</div> <div>PLANILLA DE HORMIGON DE VIGAS PREFABRICADAS (f'c= 400 kg/cm²)</div>					
VIGA DOBLE T		Codigo	Longitud (mm)	Cantidad	Volumen (m³)
Area (m²)	0.1425	Viga DT-M10-01	6020	3 000	2.574
Area (m²)	0.1425	Viga DT-M10-02	4400	4 000	2.508
Area (m²)	0.1425	Viga DT-M10-03	5000	3 000	2.138
Area (m²)	0.1615	Viga DT-M10-04	5500	3 000	2.665
Area (m²)	0.1615	Viga DT-M10-05	3670	1 000	0.593
Area (m²)	0.1615	Viga DT-M10-06	6010	1 000	0.971
Area (m²)	0.1615	Viga DT-M10-07	6500	1 000	1.050
Area (m²)	0.1630	Viga DT-M10-08	2410	1 000	0.393
Area (m²)	0.1630	Viga DT-M10-09	6000	2 000	1.956
Area (m²)	0.1375	Viga DT-M10-10	6000	3 000	2.475
Area (m²)	0.1375	Viga DT-M10-11	4630	1 000	0.637
Area (m²)	0.1675	Viga DT-M10-12	4620	1 000	0.774
Area (m²)	0.1675	Viga DT-M10-13	1620	1 000	0.271
Area (m²)	0.1675	Viga DT-M10-14	3410	2 000	1.142
Area (m²)	0.1675	Viga DT-M10-15	6300	3 000	3.166
Area (m²)	0.1630	Viga DT-M10-16	4700	6 000	4.597
Area (m²)	0.1630	Viga DT-M10-17	3510	5 000	2.861
Area (m²)	0.1375	Viga DT-M10-18	3000	10 000	4.125
Area (m²)	0.1675	Viga DT-M10-19	3540	3 000	1.779
Area (m²)	0.1630	Viga DT-M10-20	5130	36 000	30.103
Area (m²)	0.1630	Viga DT-M10-21	5200	3 000	2.543
Area (m²)	0.1630	Viga DT-M10-22	3550	8 000	4.629
Area (m²)	0.1630	Viga DT-M10-23	3530	8 000	4.603
Area (m²)	0.1675	Viga DT-M10-24	3550	6 000	3.568
Area (m²)	0.1645	Viga DT-M10-25	3700	8 000	4.869
Area (m²)	0.1645	Viga DT-M10-26	3700	8 000	4.869
Area (m²)	0.1645	Viga DT-M10-27	3700	6 000	3.562
TOTAL=					95.508



**NOTA :** La planilla de hierro fue elaborada por el diseñador para determinar cantidades de hierro a nivel de presupuesto. El contratista deberá efectuar su planilla de corte de hierro para armado de los elementos en obra, previa aprobación de la Fiscalización.

## MATERIALES

- Hormigón estructural para losa:  $f_c = 350 \text{ Kg/cm}^2$
- Hormigón estructural para vigas prefabricadas:  $f_c = 400 \text{ Kg/cm}^2$
- Acero de Refuerzo :  $f_y = 4200 \text{ Kg/cm}^2$
- Acero de Refuerzo en Mallas electrosoldadas:  $f_y = 5000 \text{ Kg/cm}^2$

## NOTAS GENERALES

- Todas las medidas están en milímetros (mm).
- Las cotas en metros (m).
- Las medidas prevalecen sobre la escala del dibujo
- Las longitudes, medidas y cotas deberán ser verificadas por el constructor

[illegible]

GOBIERNO AUTÓNOMO  
DESCENTRALIZADO  
ILUSTRE MUNICIPALIDAD DEL  
CANTÓN DAULE

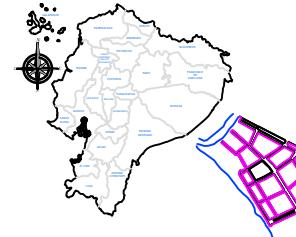
GOBIERNO AUTÓNOMO DESCENTRALIZADO  
ILUSTRE MUNICIPALIDAD DE

# Dauje

Capital Amozes del Ecuador

DR. WILSON CAÑIZARES VILLAMAR  
ALCALDE  
ADMINISTRACIÓN 2023 -2027

## UBICACIÓN



PROYECTO: CONSTRUCCIÓN DEL MALECÓN EN LA PARROQUIA URBANA SATÉLITE LA AURORA

ELABORADO POR:

ARQ. FERNANDO SAN LUCAS MACIAS  
DIRECTOR GENERAL DE DESARROLLO  
Y ORDENAMIENTO TERRITORIAL

REVISADO POR:

ING. JAVIER PRIETO LAINA  
SUBDIRECTOR DE CONSTRUCCION Y  
MANTENIMIENTO  
APROBADO POR:

ING. ÁNGEL TAPE VELIZ  
DIRECTOR GENERAL DE OBRAS  
PÚBLICAS

**CONTIENE:**

SECCIÓN TRANSVERSAL Y LONGITUDINAL DE VIGA DOBLE T, CANTIDADES DE HORMIGÓN, ACERO DE REFUERZO, ACERO DE TORONES .

**ESCALA:**

indicada

CÓDIGO:

E-F1-M9

FECHA:

MAYO 2025

13 7-12