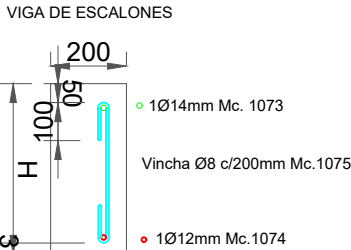


FASE 1					
MODULO 9					
PLANILLA DE HORMIGON DE VIGA ESCALONES (f'c= 350 kg/cm²)					
altura (mm)	ancho (mm)	Codigo	Longitud (mm)	Cantidad	Volumen (m³)
380	200	VIGA ESCALONES-M9-01	4800	1.000	0.365
200	200	VIGA ESCALONES-M9-02	4840	1.000	0.194
850	200	VIGA ESCALONES-M9-03	5000	1.000	0.850
650	200	VIGA ESCALONES-M9-04	5500	1.000	0.715
450	200	VIGA ESCALONES-M9-05	6210	1.000	0.559
250	200	VIGA ESCALONES-M9-06	6320	1.000	0.316
250	200	VIGA ESCALONES-M9-07	3200	1.000	0.160
450	200	VIGA ESCALONES-M9-08	2900	1.000	0.261
650	200	VIGA ESCALONES-M9-09	3300	1.000	0.429
200	200	VIGA ESCALONES-M9-10	4000	1.000	0.160
400	200	VIGA ESCALONES-M9-11	4600	1.000	0.368
350	200	VIGA ESCALONES-M9-12	5300	1.000	0.371
TOTAL=					4.747



FASE 1											
MODULO 9											
VIGA ESCALONES					Código:	VIGA ESCALONES-M9-01		Longitud prom=	4800	Cant vigas=	1 U
PLANILLA DE HIERRO DE VIGAS (fy=4200 Kg/cm²)											
Mc	Tipo	Ø mm	Espac. (mm)	Cant.	Dimensiones (m)				Longitud (m)		Peso (kg)
					a	b	c	d	e	Unidad	
1073	I	14	1			4.80			4.80	4.80	5.80
1074	I	12	1			4.80			4.80	4.80	4.26
1075	C	8	200	24	0.10	0.30	0.10		0.50	12.00	4.74
Total de vigas código VIGA ESCALONES-M9-01										14.80	
VIGA ESCALONES					Código:	VIGA ESCALONES-M9-02		Longitud prom=	4840	Cant vigas=	1 U
PLANILLA DE HIERRO DE VIGAS (fy=4200 Kg/cm²)											
Mc	Tipo	Ø mm	Espac. (mm)	Cant.	Dimensiones (m)				Longitud (m)		Peso (kg)
					a	b	c	d	e	Unidad	
1073	I	14	1			4.84			4.84	4.84	5.85
1074	I	12	1			4.84			4.84	4.84	4.30
1075	C	8	200	24	0.10	0.12	0.10		0.32	7.74	3.06
Total de vigas código VIGA ESCALONES-M9-02										13.20	
VIGA ESCALONES					Código:	VIGA ESCALONES-M9-03		Longitud prom=	5000	Cant vigas=	1 U
PLANILLA DE HIERRO DE VIGAS (fy=4200 Kg/cm²)											
Mc	Tipo	Ø mm	Espac. (mm)	Cant.	Dimensiones (m)				Longitud (m)		Peso (kg)
					a	b	c	d	e	Unidad	
1073	I	14	1			5.00			5.00	5.00	6.04
1074	I	12	1			5.00			5.00	5.00	4.44
1075	C	8	200	25	0.10	0.77	0.10		0.97	24.25	9.57
Total de vigas código VIGA ESCALONES-M9-03										20.05	
VIGA ESCALONES					Código:	VIGA ESCALONES-M9-04		Longitud prom=	5500	Cant vigas=	1 U
PLANILLA DE HIERRO DE VIGAS (fy=4200 Kg/cm²)											
Mc	Tipo	Ø mm	Espac. (mm)	Cant.	Dimensiones (m)				Longitud (m)		Peso (kg)
					a	b	c	d	e	Unidad	
1073	I	14	1			5.50			5.50	5.50	6.65
1074	I	12	1			5.50			5.50	5.50	4.88
1075	C	8	200	28	0.10	0.57	0.10		0.77	21.18	8.36
Total de vigas código VIGA ESCALONES-M9-04										19.88	
VIGA ESCALONES					Código:	VIGA ESCALONES-M9-05		Longitud prom=	6210	Cant vigas=	1 U
PLANILLA DE HIERRO DE VIGAS (fy=4200 Kg/cm²)											
Mc	Tipo	Ø mm	Espac. (mm)	Cant.	Dimensiones (m)				Longitud (m)		Peso (kg)
					a	b	c	d	e	Unidad	
1073	I	14	1			6.21			6.21	6.21	7.50
1074	I	12	1			6.21			6.21	6.21	5.53
1075	C	8	200	31	0.10	0.37	0.10		0.57	17.70	6.98
Total de vigas código VIGA ESCALONES-M9-05										20.00	
VIGA ESCALONES					Código:	VIGA ESCALONES-M9-06		Longitud prom=	6320	Cant vigas=	1 U
PLANILLA DE HIERRO DE VIGAS (fy=4200 Kg/cm²)											
Mc	Tipo	Ø mm	Espac. (mm)	Cant.	Dimensiones (m)				Longitud (m)		Peso (kg)
					a	b	c	d	e	Unidad	
1073	I	14	1			6.32			6.32	6.32	7.64
1074	I	12	1			6.32			6.32	6.32	5.63
1075	C	8	200	32	0.10	0.17	0.10		0.37	11.69	4.63
Total de vigas código VIGA ESCALONES-M9-06										17.86	
VIGA ESCALONES					Código:	VIGA ESCALONES-M9-07		Longitud prom=	5200	Cant vigas=	1 U
PLANILLA DE HIERRO DE VIGAS (fy=4200 Kg/cm²)											
Mc	Tipo	Ø mm	Espac. (mm)	Cant.	Dimensiones (m)				Longitud (m)		Peso (kg)
					a	b	c	d	e	Unidad	
1073	I	14	1			3.20			3.20	3.20	3.87
1074	I	12	1			3.20			3.20	3.20	2.84
1075	C	8	200	16	0.10	0.17	0.10		0.37	5.92	2.34
Total de vigas código VIGA ESCALONES-M9-07										9.04	
VIGA ESCALONES					Código:	VIGA ESCALONES-M9-08		Longitud prom=	2900	Cant vigas=	1 U
PLANILLA DE HIERRO DE VIGAS (fy=4200 Kg/cm²)											
Mc	Tipo	Ø mm	Espac. (mm)	Cant.	Dimensiones (m)				Longitud (m)		Peso (kg)
					a	b	c	d	e	Unidad	
1073	I	14	1			2.90			2.90	2.90	3.50
1074	I	12	1			2.90			2.90	2.90	2.57
1075	C	8	200	15	0.10	0.37	0.10		0.57	8.27	3.26
Total de vigas código VIGA ESCALONES-M9-08										9.34	
VIGA ESCALONES					Código:	VIGA ESCALONES-M9-09		Longitud prom=	3300	Cant vigas=	1 U
PLANILLA DE HIERRO DE VIGAS (fy=4200 Kg/cm²)											
Mc	Tipo	Ø mm	Espac. (mm)	Cant.	Dimensiones (m)				Longitud (m)		Peso (kg)
					a	b	c	d	e	Unidad	
1073	I	14	1			3.30			3.30	3.30	3.99
1074	I	12	1			3.30			3.30	3.30	2.93
1075	C	8	200	17	0.10	0.57	0.10		0.77	12.71	5.01
Total de vigas código VIGA ESCALONES-M9-09										11.93	
VIGA ESCALONES					Código:	VIGA ESCALONES-M9-10		Longitud prom=	4000	Cant vigas=	1 U
PLANILLA DE HIERRO DE VIGAS (fy=4200 Kg/cm²)											
Mc	Tipo	Ø mm	Espac. (mm)	Cant.	Dimensiones (m)				Longitud (m)		Peso (kg)
					a	b	c	d	e	Unidad	
1073	I	14	1			4.00			4.00	4.00	4.83
1074	I	12	1			4.00			4.00	4.00	3.55
1075	C	8	200	20	0.10	0.12	0.10		0.32	6.40	2.52
Total de vigas código VIGA ESCALONES-M9-10										10.91	
VIGA ESCALONES					Código:	VIGA ESCALONES-M9-11		Longitud prom=	4600	Cant vigas=	1 U
PLANILLA DE HIERRO DE VIGAS (fy=4200 Kg/cm²)											
Mc	Tipo	Ø mm	Espac. (mm)	Cant.	Dimensiones (m)				Longitud (m)		Peso (kg)
					a	b	c	d	e	Unidad	
1073	I	14	1			4.60			4.60	4.60	5.56
1074	I	12	1			4.60			4.60	4.60	4.08
1075	C	8	200	23	0.10	0.32	0.10		0.52	11.96	4.72
Total de vigas código VIGA ESCALONES-M9-11										14.36	
VIGA ESCALONES					Código:	VIGA ESCALONES-M9-12		Longitud prom=	5300	Cant vigas=	1 U
PLANILLA DE HIERRO DE VIGAS (fy=4200 Kg/cm²)											
Mc	Tipo	Ø mm	Espac. (mm)	Cant.	Dimensiones (m)				Longitud (m)		Peso (kg)
					a	b	c	d	e	Unidad	
1073	I	14	1			5.30			5.30	5.30	6.40
1074	I	12	1			5.30			5.30	5.30	4.73
1075	C	8	200	27	0.10	0.27	0.10		0.47	12.66	4.95
Total de vigas código VIGA ESCALONES-M9-12										16.02	