

Viga Prefabricada T invertida - T INV

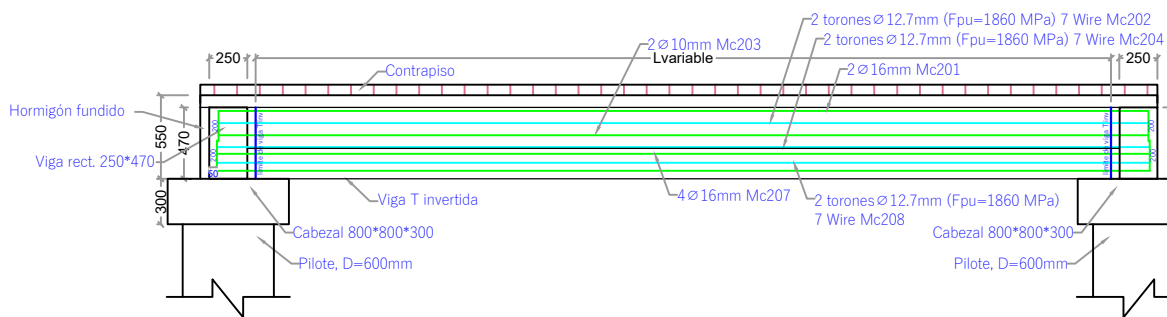


Diagrama de un elemento de hormigón armado con una planilla de refuerzo de acero. El elemento tiene una altura total de 470 mm y una anchura de 300 mm. La planilla de refuerzo tiene una longitud de 250 mm y una anchura de 100 mm. Se muestran las dimensiones y las formas de la planilla de refuerzo.

FASE 1					
MODULO 9					
PLANILLA DE HORMIGON DE VIGAS PREFABRICADAS (f'c= 400 kg/cm ²)					
VIGA T INVERTIDA		Codigo	Longitud (mm)	Cantidad	Volumen (m ³)
Area (m ²)	0.1540	Viga T INV-M9-01	5480	2.000	1.688
		Viga T INV-M9-02	7180	1.000	1.106
		Viga T INV-M9-03	7300	1.000	1.124
		Viga T INV-M9-04	6450	2.000	1.987
		Viga T INV-M9-05	6240	4.000	3.844
		Viga T INV-M9-06	4660	1.000	0.718
		Viga T INV-M9-07	5730	1.000	0.882
		Viga T INV-M9-08	4350	1.000	0.670
		Viga T INV-M9-09	3280	4.000	2.020
		Viga T INV-M9-10	3830	4.000	2.359
		Viga T INV-M9-11	4500	2.000	1.386
				TOTAL =	17.784

[illegible]

UBICACIÓN

The map shows the northwestern region of Argentina, with the province of Salta highlighted in pink. The city of Salta is marked with a black dot. A compass rose is located in the upper left corner, and a scale bar is in the upper right corner.

ELABORADO POR:

REVISADO POR:

ING. JAVIER PRIETO LAINA
SUBDIRECTOR DE CONSTRUCCION Y
MANTENIMIENTO
APROBADO POR:

ING. ÁNGEL TAPE VELIZ
DIRECTOR GENERAL DE OBRAS
PÚBLICAS

CONTIENE:

SECCIÓN TRANSVERSAL Y LONGITUDINAL DE VIGA
INVERTIDA, CANTIDADES DE HORMIGÓN, ACERO
REFUERZO, ACERO DE TORONES .

ESCALA: _____

CÓDIGO: F F1 M2

FECHA: _____

MAYO 2025 | 13 5-12