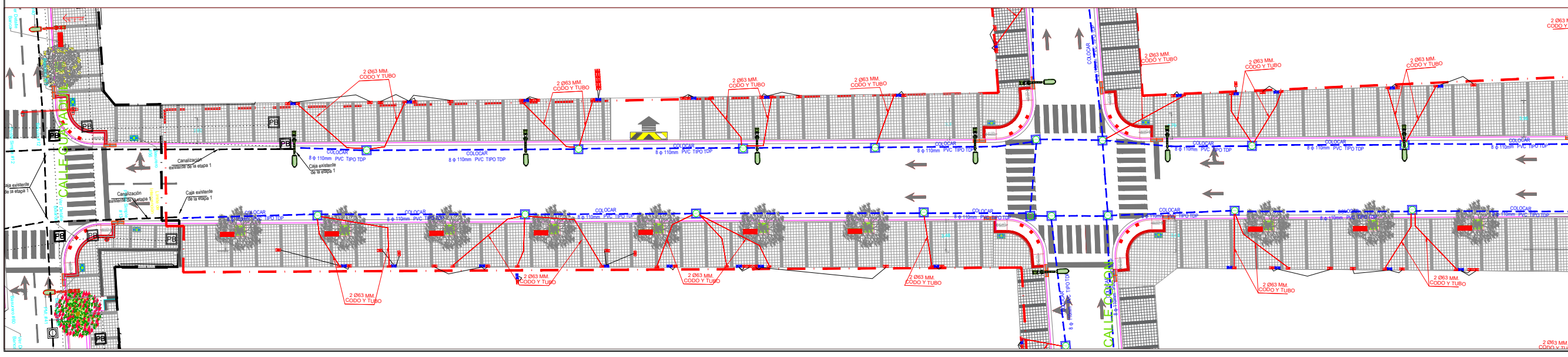
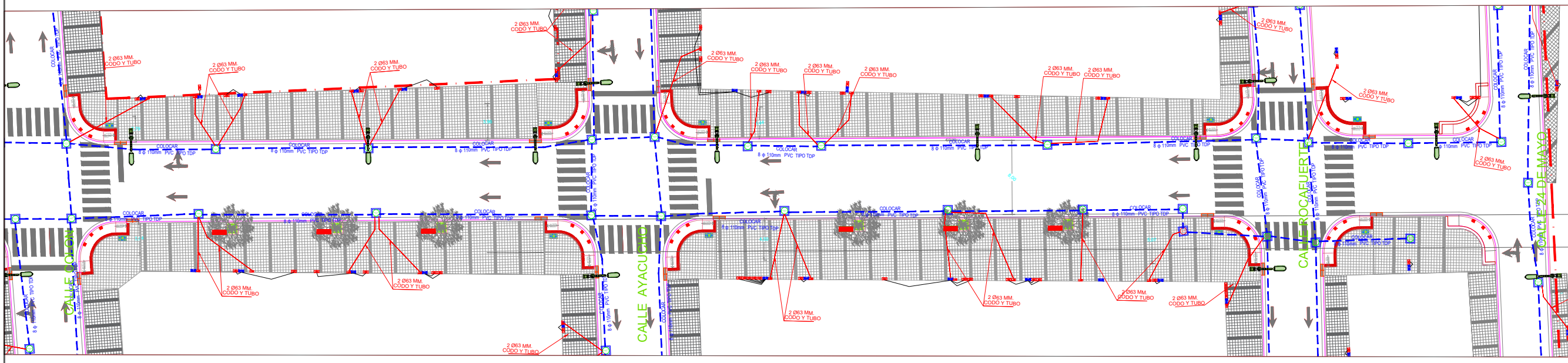
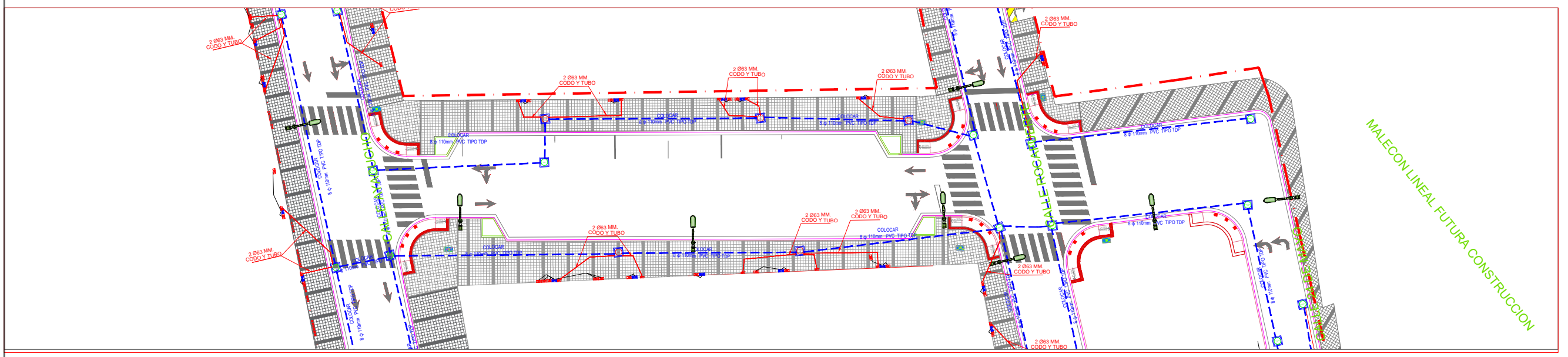


UBICACION

- CAJA DE HORMIGÓN ARMADO 80x80x85 cm. PARA EXISTENTE DE COMUNICACIÓN: 4x219 Kg/m². CON TAPA DE GRANITO ESFEROIDAL Ø 79 cm.
- CAJA DE HORMIGÓN ARMADO 80x80x85 cm. PARA COMUNICACIONES: 4x219 Kg/m². CON TAPA DE GRANITO ESFEROIDAL Ø 79 cm. PARA CALZADA RESISTENCIA DE 400 KN
- CAJA DE HORMIGÓN ARMADO 80x80x85 cm. PARA COMUNICACIONES: 4x219 Kg/m². CON TAPA DE GRANITO ESFEROIDAL Ø 79 cm. PARA ACERA RESISTENCIA DE 125 KN
- CALA ABISAGRADA 40x40x10 cm EN PLANCHA 116" PINTURA HORNEABLE
- 8 x 110 mm CANALIZACIÓN CON 8 TUBOS PVC 110 mm TIPO TDP
- 2 x 63 mm CANALIZACIÓN CON 2 TUBOS PVC 63 mm TIPO PESADA, CON CODOS INCLUIDOS HACIA CAJA ABISAGRADA
- POSTE METALICO 12M
- POSTE METALICO 18M

NOTA GENERAL: SE REQUIEREN PARA LAS BAJANTES RIGIDAS DE LAS CALLES TRANSVERSALES 20110MM CON 2 CODOS Y REVERSIBLES. LAS CALAS ABISAGRADAS SE COLOCAN EN TODOS LOS FRENTES EN EL MOMENTO DE LA CONSTRUCCIÓN SE DEFINIRÁ SI SON CALAS ABISAGRADAS EMPOTRADAS O CON ENCAMISADOS.



PROYECTO:
REGENERACIÓN URBANA DE LA AV. VICENTE PIEDRAHITA DESDE CALLE SOLEDAD HASTA EL PUENTE BANIFE Y CALLE GUAYAQUIL DESDE JOSÉ VÉLEZ HASTA EL MALECÓN 26 DE NOVIEMBRE Y EL CINTURÓN PERIMETRAL DEL CASCO COMERCIAL DESDE LA CALLE SOLEDAD HASTA LA CALLE VICENTE ROCAFUERTE Y DESDE LA CALLE JOSÉ VÉLEZ HASTA LA ACERA SUR DE LA CALLE MALECÓN 26 DE NOVIEMBRE. TRAMO 2 - ETAPA III - ETAPA IV

ELABORADO POR:

ARQ. FERNANDO SAN LUCAS
DIRECTOR GENERAL DESARROLLO Y ORDENAMIENTO TERRITORIAL

REVISADO POR:

ING. JAVIER PRIETO LAINA
SUBDIRECTOR CONSTRUCCIÓN Y MANTENIMIENTO

APROBADO POR:

ING. ANGEL TAPE VELIZ
DIRECTOR GENERAL DE OBRAS PÚBLICAS

CONTIENE:

- ETAPA 3
CALLE JUSTO CORNEJO DESDE LA CALLE AYACUCHO HASTA LA CALLE 24 DE MAYO
- ETAPA 3
CALLE GRAL. VERNAZA DESDE LA CALLE GUAYAQUIL HASTA LA CALLE 24 DE MAYO

CANALIZACIÓN COMUNICACIÓN

ESCALA:	INDICADAS
DISEÑOS:	
FECHA:	LÁMINA:
ABRIL 2025	L-COM-1